




Lenovo S5000-H

快速入门指南 v1.0

 使用前请仔细阅读本指南。

技术规格



型号和操作系统

型号: Lenovo S5000-H

版本: WLAN + 3G

操作系统: Android 4.2



尺寸和重量

高: 191 mm 宽: 116 mm 厚: 7.9 mm

重量: 249 克



CPU

CPU: MTK 8389 四核 1.2 GHz



摄像头

类型: CMOS

像素: 500万 自动对焦(后)+ 160万 (前)



电池

电池: 3450 毫安时



显示屏

尺寸: 7 寸

分辨率: 1280X800

屏幕: 多点触控屏

LCD类型: IPS



无线通讯

• 蓝牙 4.0 WLAN 802.11b/g/n WCDMA, GSM



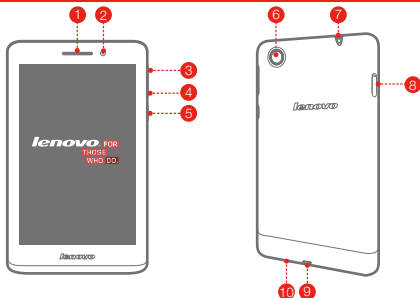
GPS



① 请以实际产品为准。

② Android 4.2 只支持蓝牙4.0的部分功能。

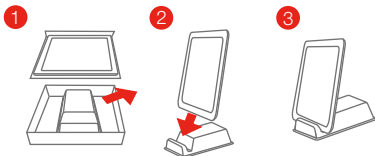
欢迎使用



- | | | |
|----------|----------------|----------------|
| 1 听筒/扬声器 | 2 前置摄像头 | 3 音量增大 |
| 4 音量减小 | 5 电源键 | 6 后置摄像头 |
| 7 耳机插孔 | 8 Micro SIM卡插槽 | 9 Micro USB 插孔 |
| 10 话筒 | | |

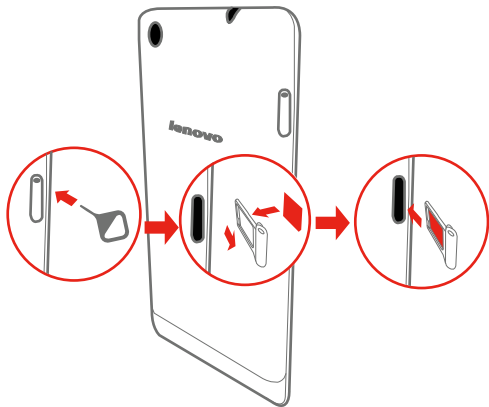
平板电脑支架

在您的联想手机包装盒内附送了一个纸质的手机支架，使用方法如下图所示：



安装Micro SIM卡

联想手机的3G网络使用需要运营商提供的Micro SIM卡。按照如图所示方法安装Micro SIM卡。



步骤 1. 将卡针插入Micro SIM卡托架上的孔中。

步骤 2. 拉出Micro SIM卡托架，并将Micro SIM卡放置在托架中。

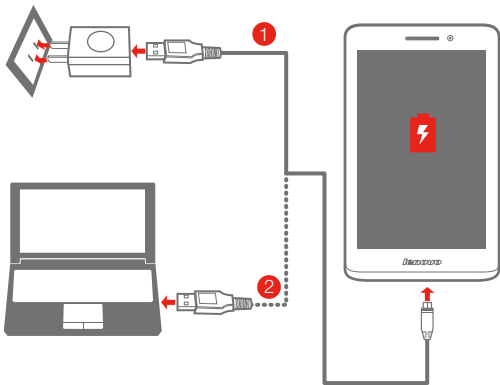
步骤 3. 装回托架。

🔑 您的联想手机只支持Micro SIM卡。

请勿在开机状态下插拔Micro SIM卡，否则可能会损坏您的Micro SIM卡或您的联想手机。

充电

按如图所示的方法充电。



方法 1. 使用附带的数据线和电源适配器将您的联想手机连接至电源插座。

方法 2. 使用电脑给您的联想手机充电。

 电量低

 已充满电

 正在充电

 关于您的联想手机使用的安全知识请阅读《重要产品信息指南》。

了解更多

若要了解有关联想手机功能的更多信息和用户手册, 请访问 <http://ideaservice.lenovo.com.cn/>。若要在联想手机上查看此手册, 请在手机浏览器的收藏夹中访问“用户手册”。

获得支持

有关网络服务和帐单方面的支持, 请联系无线运营商。有关联想移动电话机使用的支持, 请访问 <http://ideaservice.lenovo.com.cn/>。

商标

“联想”、“Lenovo”、“Lenovo 联想”及其他联想标识是联想集团所属企业的商标。本说明书提及的公司名称、产品或服务名称可能是联想集团所属企业或其他公司的商标。

版权

本手册内容受著作权法律保护, 未经联想事先书面授权, 任何人不得以任何方式复制、抄录本手册, 或将本手册以任何形式在任何有线或无线网络中进行传输, 或将本手册翻译成任何文字。

Reduce | Reuse | Recycle



XXXXXXXXXX

中国印刷