

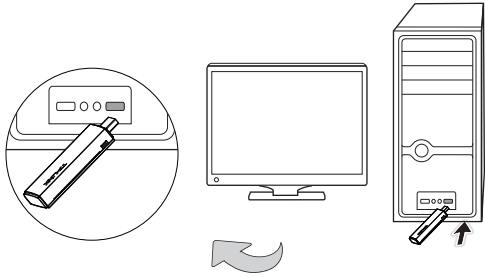
快速安装指南

11AC双频无线USB网卡

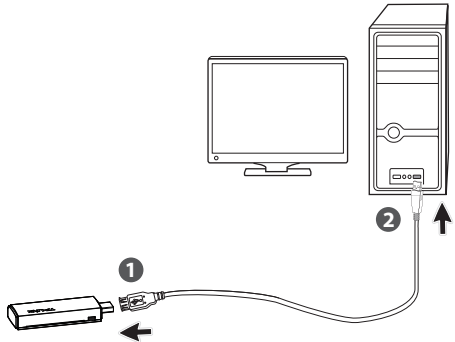
- 物品清单：
- 一块无线USB网卡
 - 一本快速安装指南
 - 一根USB延长线
 - 一张保修卡
 - 一张驱动光盘

1 硬件安装

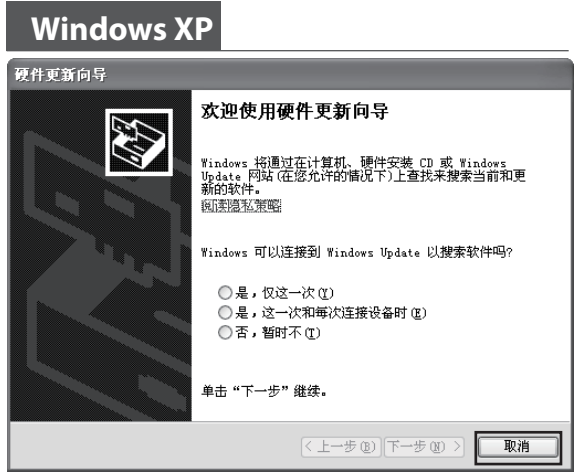
方法一



方法二



- Windows 7/8/8.1系统下，网卡安装成功后请直接进行**第2步：软件安装**。
- Windows XP系统下，网卡安装成功后会弹出新硬件安装向导，点击“**取消**”，如下图所示。



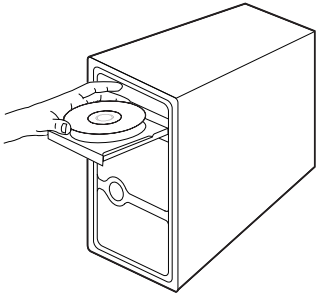
警示

1. 远离热源，保持通风。
2. 在储存、运输和运行环境中，请注意防水。
3. 防止其他有害物质的侵害，例如：酸、碱。
4. 请勿私自拆卸，出现故障，需由专业人员进行维修。

2 软件安装

(Windows 8.1/8/7/XP各系统下的软件安装过程相似，在此仅以Windows 7系统下的安装为例。)

1 将光盘插入光驱。



2 光驱读盘后会弹出安装向导的界面，点击“**自动安装**”。



3 点击“**下一步**”继续，并跟随指示完成安装。



4 当出现下图所示界面时，表示已完成安装；点击“**完成**”以退出向导。



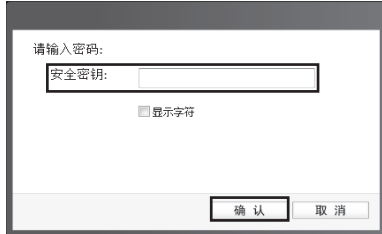
3 连接网络


(如果您拥有支持QSS/WPS的无线路由器或AP，可以在完成软件安装后直接参考附录二：QSS快速安全连接。)

1 软件安装完成后，TP-LINK无线客户端应用程序会自动运行。选择您要连入的无线网络，点击“**连接**”按钮。



2 请在“**安全密钥**”栏中输入无线网络的密码（可在无线路由器或AP的管理界面中查看），然后点击“**确认**”。



3 成功连接到无线网络后，该网络的SSID前面会出现  图标。

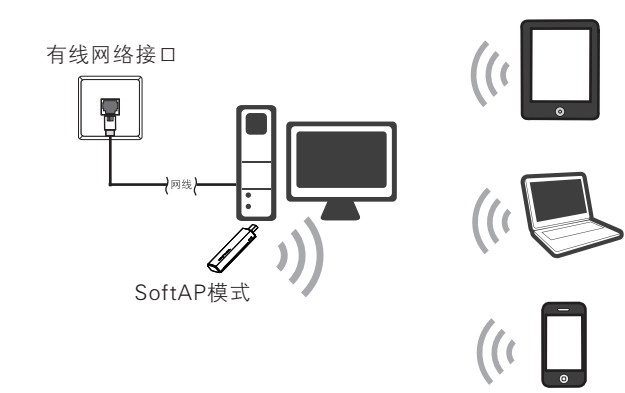


4 网络连接完成后，可打开“**状态**”页面查看无线网络的相关信息。



附录一：SoftAP模式应用

网卡的SoftAP模式可以将有线网络转换成无线网络。如果您家里没有无线路由器，但有无线设备需要接入网络。您可以在电脑有线连接网络后，将电脑上安装的网卡设置成SoftAP模式，此时网卡相当于一台“AP”，无线设备可以通过连接此“AP”广播出来的无线网络，实现共享上网。



1 进入TP-LINK无线客户端的“模拟AP”页面。选择“SoftAP模式”的“开”选项。



2 提示“确认打开SoftAP模式”，点击“确认”。会显示“正在设置SoftAP模式，请稍后...”，然后会提示“配置SoftAP模式成功”。



3 SoftAP模式开启成功后，TP-LINK无线客户端中将自动添加“模拟AP”页面。您可在此页面中设置SoftAP的相关信息，点击“应用”。



- **SoftAP模式**：选择是否开启此模式。
- **Internet连接共享**：选择电脑已经连接到互联网的网络，如“本地连接”。
- **网络名称**：网卡工作在SoftAP模式时发出来的无线网络名称，默认为SoftAP，可修改为您熟悉的网络名称。
- **安全模式**：SoftAP的无线加密类型，推荐选择WPA2-PSK。
- **密码类型**：无线网络的加密方法，推荐选择AES。
- **安全密钥**：SoftAP建立的无线网络的密码。
- **IP地址**：无线网卡的IP地址，在开启SoftAP模式时自动生成，保持默认即可。

4 SoftAP设置成功后，无线设备可以搜索网卡的“网络名称”，输入第3步设置的“安全密钥”，连接网络。无线连接上之后会自动获取IP地址等网络参数，此时就可以通过SoftAP进行无线上网了。

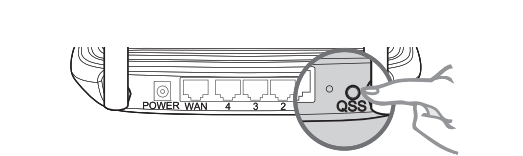
提示: 如果不再使用SoftAP模式，请在页面上关闭SoftAP模式，网卡自动切换为普通网卡模式。
SoftAP模式的详细配置步骤及常见问题解答，请参照光盘中的详细配置指南。

附录二：QSS快速安全连接

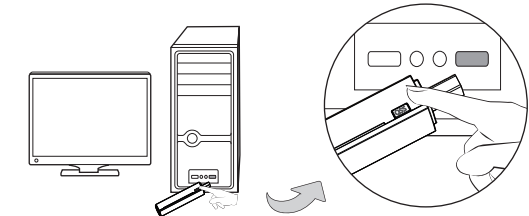
在软硬件安装完成后，您可以使用网卡的QSS与支持QSS/WPS的无线路由器或AP建立快速安全连接。

1 按下路由器上的 **QSS快速安全按钮**。

2 2分钟内，按下网卡上的QSS按钮，2到3秒后松开。



提示: 更多QSS设置方法请登录我们的网站 (<http://www.tp-link.com.cn>) 查阅支持QSS的无线宽带路由器的详细配置指南。



3 网卡搜索到该路由器的无线网络后进行连接（如下图所示），请稍等片刻。



4 当出现下图所示界面时，您的网卡已成功连入该路由器的无线网络；点击“确认”完成设置。

