

版本号：V1.0 2013.10



31505707

五、内存插槽使用方法

在阅读下述内存安装使用方法前，务必仔细阅读随机的《安全与保修指南》中的安全操作相关内容。确认操作都是符合安全使用注意事项的警示。

内存插槽使用方法：

若主板上四个内存槽：

1. 遵循先使用蓝色插槽，后使用绿色插槽的原则；
2. 当需要使用两个以上内存插槽时，先使用同是蓝色的两个插槽，后使用绿色插槽；
3. 当仅需要一个插槽时，优先使用靠近 CPU 的蓝色插槽。

若主板上两个内存槽：

1. 优先插蓝色插槽。

⚠ 注意：如果不按此处指定的步骤进行操作，可能导致电脑损毁。

⚠ 危险：电脑内电流和运动部件会发生危险。更换内存时，请遵循《安全与保修指南》相关章节的指导。

⚠ 警告：对电脑内部构件做未经允许的操作，可能导致危险或机器损坏。除非遵循《安全与保修指南》相关章节的指导，否则不要打开电脑外盖对电脑内部构件做任何操作。

Lenovo Eraser D3 系列快速安装指南

一、重要安全信息

在使用本指南之前，请参阅随机的《安全与保修指南》，获取最新的安全信息，有助于减少人身伤害或产品损坏。



危险：对高度危险要警惕



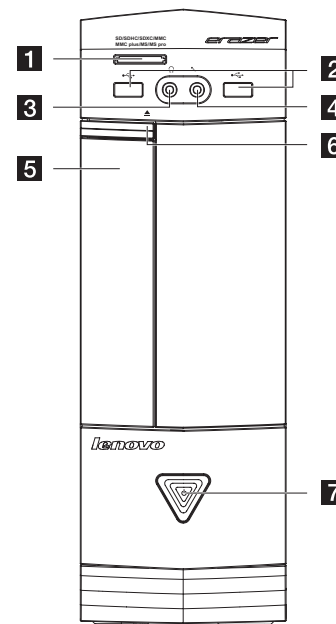
警告：对中度危险要警惕



注意：对轻微危险要关注

二、电脑前部接口

接口如图所示：

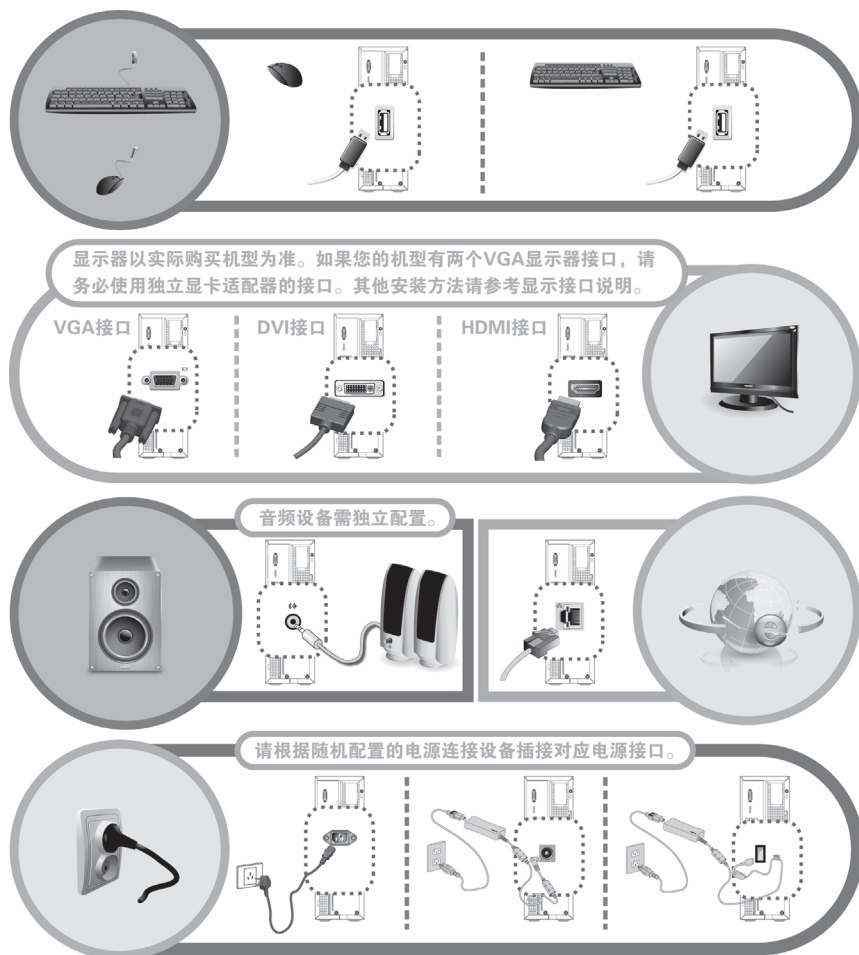


- 1 读卡器接口
(部分机型有此接口)
- 2 USB 接口
- 3 耳机接口
- 4 麦克风接口
- 5 光驱 (部分机型配置光驱)
- 6 光驱按键
(部分机型配置此按键)
- 7 电源按键

⚠ 警告：请勿遮挡电脑通风孔，以防止电脑因通风不畅过热而发生危险。

三、电脑后部接口连接示意

下列连接图为例，以机型和设备实际配置和样式为准。



四、接口说明

⚠ 注意：根据具体型号类型，您的电脑可能不具备这部分描述中所有的接口。

1) 接口说明

接口	描述
USB 接口	用于连接需要 USB 接口的设备，例如：USB 键盘、USB 鼠标。
音频输入	该接口接收来自外部音频设备（如立体声系统）的音频信号。
音频输出	该接口将音频信号从电脑发送到外部设备，如有源音箱。
麦克风	当您录音或使用语音识别软件时，请使用该接口将麦克风连接到电脑。
耳机	当您听音乐或其他声音而又不打扰其他人时，请使用该接口将耳机连接到电脑。该接口可能位于电脑正面。
以太网接口	此接口用于将电脑连接到以太网类型的局域网。

2) 电脑的显示接口

接口	接口示意图	描述
VGA 接口		用于连接 VGA 显示器或者采用 VGA 显示器接口的其他设备。 ⚠ 注意：如果您的机型有两个显示器接口，请务必使用独立显卡适配器的接口。
DVI 接口		用于连接 DVI 显示器或者采用 DVI 显示器接口的其他设备。 ⚠ 注意：如果有 DVI 接口显示器，那么您的电脑必须安装支持 DVI 显示器的适配器。 ⚠ 注意：如果您只有 VGA 接口显示器，而您的电脑仅有支持 DVI 接口的独立显卡，请使用 DVI-VGA 转接器将显示器的连线与 DVI 接口连接起来。
HDMI 接口		用于连接使用 HDMI 接口的视频，音频设备。
DisplayPort 接口		用于连接使用 DisplayPort 接口的高性能显示器、直接驱动显示器或其他设备。

⚠ 注意：如果你的电脑配置了无线键盘、鼠标设备，请根据相应的说明连接。