

版本号: V2.0 2014.01



31506981

## Eraser T4 系列快速安装指南

### 一、重要安全信息

在使用本指南之前, 请参阅随机的《安全与保修指南》, 获取最新的安全信息, 有助于减少人身伤害或产品损坏。



危险: 对高度危险要警惕

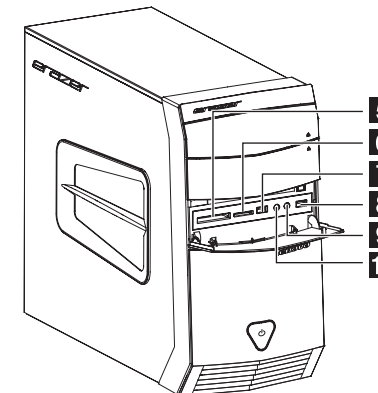
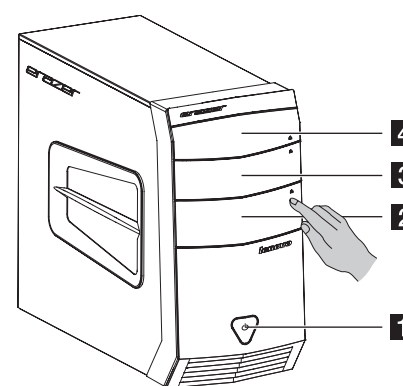


警告: 对中度危险要警惕



注意: 对轻微危险要关注

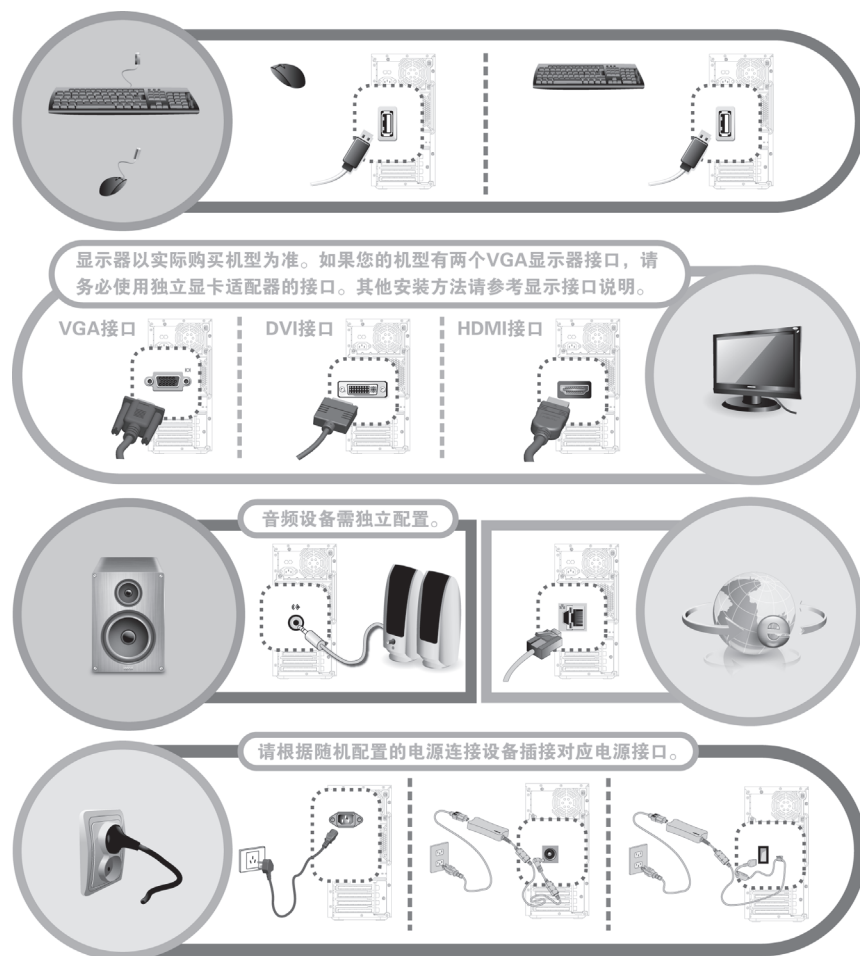
### 二、电脑前部接口



- 1 电源开关
- 2 前接口挡板
- 3 热插拔硬盘挡板
- 4 光驱
- 5 读卡器接口 (部分机型有此接口)
- 6 读卡器接口 (部分机型有此接口)
- 7 USB 接口
- 8 USB 接口: 兼有关机快速充电功能(部分机型的 USB 3.0 接口有此功能)  
配备快速充电功能的 USB 接口可实现在关机状态下对兼容的手机和移动设备快速充电功能。
- 9 麦克风接口
- 10 耳机接口

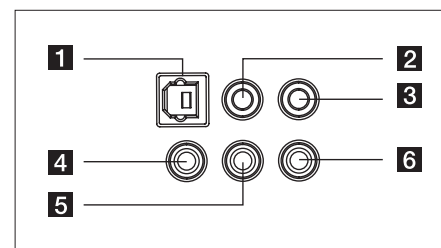
## 二、电脑后部接口连接示意

下列连接图为例，以机型和设备实际配置和样式为准。



## 三、7.1 音频接口说明（部分机型配置此功能）

声卡支持 7.1 的音频输出，可以接 7.1 音响。音频 I/O 口说明如下：

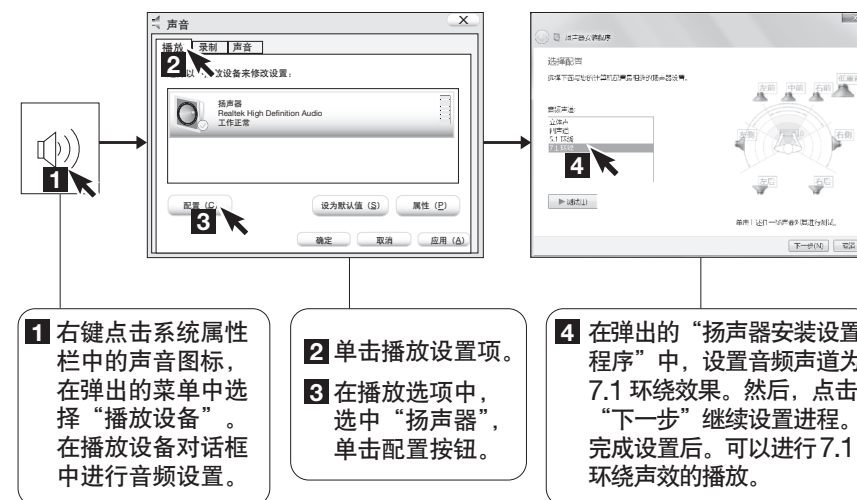


六个 I/O 口，分别是：

- 1 S/PDIF 输出
- 2 中央 / 重低音输出
- 3 后喇叭输出
- 4 麦克风接口
- 5 音源输出
- 6 音源输入

❗ 注意：其中音源输入（蓝色）和麦克风（粉红色）不能插接任何音频输出设备（如：音箱，耳机）的连线。否则影响音频输出。

设置方法如下：



❗ 注意：

- 若您购买的电脑的声音设置界面与上述不同，请参考上述方法，根据电脑实际的音频设置界面进行 7.1 环绕声效配置，并请参阅相关的音频设置的电子帮助信息。
- 更多设置，请启动“控制面板”→“硬件和声音”→“Lenovo 高清晰音频管理器”，然后在 Lenovo 高清晰音频管理器界面完成设置。