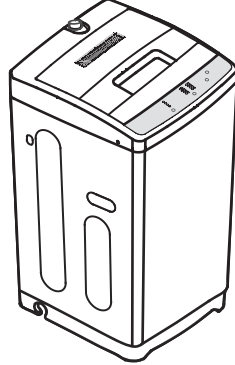


Haier

海尔波轮全自动洗衣机
使用说明书



• 使用前请仔细阅读本说明书
• 本公司保留说明书解释权
• 产品外观以实物为准
• 阅后请与发票一并妥善保存
• 如遇产品技术或软件升级，恕不另行通知
• 本产品只适合在中国大陆销售和安装

全自动洗衣机有害物质的名称与含量							有害物质	*上述明细中的部件为不同型号产品所包含的主要部件的汇总，本产品是否包含该部件，以产品实际结构为准。 *明细表中未列明的，除客户定制产品的部分POP广告贴画外，本产品中含有的其它部件或材料均不含有害物质。 *明细含有害物质的所有部件及材料，均符合欧盟RoHS对有害物质限制使用的严格要求，请放心使用。
部件名称	铅 (Pb)	汞 (Hg)	镉 (Cd)	六价铬 (Cr(VI))	多溴联苯 (PBB)	多溴二苯醚 (PBDE)		
电脑板类	×	○	×	○	○	○		
排水电机	×	○	○	○	○	○		
泵、速度传感器	×	○	○	○	○	○		
停止开关部件	○	○	×	○	○	○		
加热元件类	×	○	○	○	○	○		
外壳、桶	○	○	○	○	○	○		
减速离合器	○	○	○	○	○	○		
电容器	○	○	○	○	○	○		
电源线、线束	○	○	○	○	○	○		
包装印刷件	○	○	○	○	○	○		
其他	○	○	○	○	○	○		

本表格依据SJ/T11364的规定编制。
○：表示该有害物质在该部件所有均质材料中的含量在GB/T26572规定的限量要求以下。
×：表示该有害物质至少在该部件的某一均质材料中的含量超出GB/T26572规定的限量要求。

该产品执行标准：GB/T 4288 《家用和类似用途电动洗衣机》



0030509626D

合格证

Certificate of Quality

检验员：

青岛海尔洗衣机有限公司

地址：青岛市高科技工业园海尔工业园内
在线报修地址：http://service.haier.com
售后服务热线：4006 999 999
网址：www.haier.com
版次：2017年 第1版
专用号：0030509626D
厂家代码：V14252



目录：

- 一、使用前须知
- 二、附件
- 三、安全注意事项
- 四、洗前准备
- 五、操作步骤
- 六、操作按钮说明
- 七、清洁/维护
- 八、疑问解答
- 九、保修说明
- 十、技术数据

1 使用前须知

请根据说明书中的说明，按照以下顺序安装与调整洗衣机，以便您能够更安全正确的使用洗衣机
①请确认排水管是否需要换向 ②安装底盖 ③整机放置与调整 ④连接进水管

连接进水管
(请使用随机附带的新进水管，旧的不重复使用)
选择合适的水龙头：
合适的水龙头
前缘长度必须大于10mm。
若水龙头出口端面不平整，请用锉刀锉平，以免漏水。

若家用水龙头为非洗衣机专用水龙头时，请向售后服务人员购买进水管接头或专用水龙头，具体安装方式如下：

1. 使用进水管接头时安装方式请参照以下步骤1-3进行安装；
2. 使用专用水龙头时安装方式请参照以下步骤2-3进行安装；

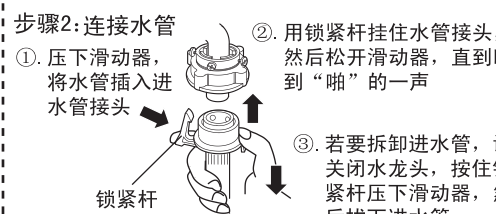
步骤1: 安装进水管接头



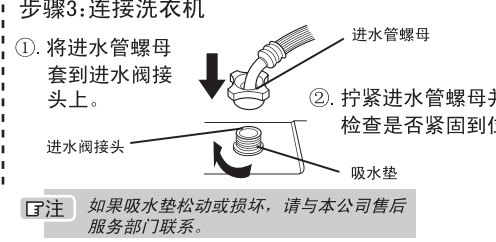
• 检查进水管安装状态：

- ✓ 检查进水管连接是否牢固。
- ✓ 安装完毕后，打开水龙头，检查是否漏水。
- ✓ 切勿强力弯曲进水管。
- ✓ 每次使用洗衣机前，请检查确认进水管与水龙头连接牢固。

步骤2: 连接水管
① 压下滑动器，将水管插入进水管接头
② 用锁紧杆挂住水管接头，然后松开滑动器，直到听到“啪”的一声
③ 若要拆卸进水管，请关闭水龙头，按住锁紧杆压下滑动器，然后接进水管



步骤3: 连接洗衣机



洗衣粉

- 请根据洗涤量及所选择的水量适量投放洗衣粉。
- 选用快速程序时，为保证洗涤效果建议使用液体洗涤剂，不要使用洗衣粉。
- 质量不好或时间过长的洗衣粉可能会结块，使用时请注意及时清理洗衣粉盒。

注意：建议不要使用高泡洗衣粉，以免影响洗衣效果或出现泡沫溢出桶外，滴落到地上的现象。

软化剂投入口

- 关于软化剂的用法与用量，请遵循软化剂的使用说明。
- 请在开始洗涤前将软化剂投入软化剂投入口。
- 软化剂投入后，请不要长时间放置，否则可能因软化剂固化而导致流通不畅。
- 对于浓缩型的软化剂，请稀释后再使用。

底盖

说明书

进水管部件
(部分型号无进水管接头)

加长排水管
(部分型号无此附件)

外桶盖

上盖部件

进水阀

吸水垫

过滤盖

控制盘座

线屑过滤器

内桶

箱体

波轮

箱体把手

调整脚

电源线

挂耳

固定脚

底座

排水管

如何改变排水管的长度

为确排水顺畅，排水管高度应小于10cm。多余排水管可斜切。

需加长排水管时，请另购排水管。排水管的内径应不小于30mm，长度应不超过1.5m。若排水管过长，可从A或B处切除排水管。

如何改变排水方向

注意：排水管换向有两种方式，请根据不同机型选择不同的变换方式。

为确保正确安装，排水管换向建议由本公司的售后服务人员进行。

方式1

1. 将洗衣机轻轻放在垫布上，将排水管沿着洗衣机的沟槽取出，再放入相反方向。

方式2

① 卸下洗衣机后盖 ② 用螺丝刀将排水架紧固螺钉松开，取下排水架

③ 捏扁排水管口，取下排水管挂钩，将排水管从底座的一侧安装孔伸出，扣上排水架并用螺丝紧固到底座上。

④ 装上洗衣机后盖。

安装底盖

将底盖从前向后插到洗衣机底座上，将底盖两处卡爪对应插入到底座两个条形孔内，确保卡到位，然后用随机所带的螺钉将底盖紧固到洗衣机底座上。

放置与调整

洗衣机距离墙至少5cm

支撑面最大允许倾斜角为2°

注意：将系有重锤的吊绳悬挂，检查洗衣机是否放置平稳。

调整脚

将洗衣机前侧稍稍抬起，旋转前面左右两侧的调整脚来调整洗衣机使其水平

禁止标志：凡带有该标志的内容，是必须绝对禁止的行为，否则可能会造成洗衣机的损坏或危及使用者的人身安全

警告标志：凡带有该标志的内容，关系到产品安全和使用者的安全，必须严格按照要求操作，否则可能会造成洗衣机的损坏或危及使用者的人身安全

禁止标志：凡带有该标志的内容，是必须绝对禁止的行为，否则可能会造成洗衣机的损坏或危及使用者的人身安全

警告标志：凡带有该标志的内容，关系到产品安全和使用者的安全，必须严格按照要求操作，否则可能会造成洗衣机的损坏或危及使用者的人身安全

禁止标志：凡带有该标志的内容，是必须绝对禁止的行为，否则可能会造成洗衣机的损坏或危及使用者的人身安全

警告标志：凡带有该标志的内容，关系到产品安全和使用者的安全，必须严格按照要求操作，否则可能会造成洗衣机的损坏或危及使用者的人身安全

禁止标志：凡带有该标志的内容，是必须绝对禁止的行为，否则可能会造成洗衣机的损坏或危及使用者的人身安全

警告标志：凡带有该标志的内容，关系到产品安全和使用者的安全，必须严格按照要求操作，否则可能会造成洗衣机的损坏或危及使用者的人身安全

禁止标志：凡带有该标志的内容，是必须绝对禁止的行为，否则可能会造成洗衣机的损坏或危及使用者的人身安全

警告标志：凡带有该标志的内容，关系到产品安全和使用者的安全，必须严格按照要求操作，否则可能会造成洗衣机的损坏或危及使用者的人身安全

禁止标志：凡带有该标志的内容，是必须绝对禁止的行为，否则可能会造成洗衣机的损坏或危及使用者的人身安全

警告标志：凡带有该标志的内容，关系到产品安全和使用者的安全，必须严格按照要求操作，否则可能会造成洗衣机的损坏或危及使用者的人身安全

禁止标志：凡带有该标志的内容，是必须绝对禁止的行为，否则可能会造成洗衣机的损坏或危及使用者的人身安全

警告标志：凡带有该标志的内容，关系到产品安全和使用者的安全，必须严格按照要求操作，否则可能会造成洗衣机的损坏或危及使用者的人身安全

禁止标志：凡带有该标志的内容，是必须绝对禁止的行为，否则可能会造成洗衣机的损坏或危及使用者的人身安全

警告标志：凡带有该标志的内容，关系到产品安全和使用者的安全，必须严格按照要求操作，否则可能会造成洗衣机的损坏或危及使用者的人身安全

禁止标志：凡带有该标志的内容，是必须绝对禁止的行为，否则可能会造成洗衣机的损坏或危及使用者的人身安全

警告标志：凡带有该标志的内容，关系到产品安全和使用者的安全，必须严格按照要求操作，否则可能会造成洗衣机的损坏或危及使用者的人身安全

禁止标志：凡带有该标志的内容，是必须绝对禁止的行为，否则可能会造成洗衣机的损坏或危及使用者的人身安全

警告标志：凡带有该标志的内容，关系到产品安全和使用者的安全，必须严格按照要求操作，否则可能会造成洗衣机的损坏或危及使用者的人身安全

禁止标志：凡带有该标志的内容，是必须绝对禁止的行为，否则可能会造成洗衣机的损坏或危及使用者的人身安全

警告标志：凡带有该标志的内容，关系到产品安全和使用者的安全，必须严格按照要求操作，否则可能会造成洗衣机的损坏或危及使用者的人身安全

禁止标志：凡带有该标志的内容，是必须绝对禁止的行为，否则可能会造成洗衣机的损坏或危及使用者的人身安全

警告标志：凡带有该标志的内容，关系到产品安全和使用者的安全，必须严格按照要求操作，否则可能会造成洗衣机的损坏或危及使用者的人身安全

禁止标志：凡带有该标志的内容，是必须绝对禁止的行为，否则可能会造成洗衣机的损坏或危及使用者的人身安全

警告标志：凡带有该标志的内容，关系到产品安全和使用者的安全，必须严格按照要求操作，否则可能会造成洗衣机的损坏或危及使用者的人身安全

禁止标志：凡带有该标志的内容，是必须绝对禁止的行为，否则可能会造成洗衣机的损坏或危及使用者的人身安全

警告标志：凡带有该标志的内容，关系到产品安全和使用者的安全，必须严格按照要求操作，否则可能会造成洗衣机的损坏或危及使用者的人身安全

禁止标志：凡带有该标志的内容，是必须绝对禁止的行为，否则可能会造成洗衣机的损坏或危及使用者的人身安全

警告标志：凡带有该标志的内容，关系到产品安全和使用者的安全，必须严格按照要求操作，否则可能会造成洗衣机的损坏或危及使用者的人身安全

禁止标志：凡带有该标志的内容，是必须绝对禁止的行为，否则可能会造成洗衣机的损坏或危及使用者的人身安全

警告标志：凡带有该标志的内容，关系到产品安全和使用者的安全，必须严格按照要求操作，否则可能会造成洗衣机的损坏或危及使用者的人身安全

禁止标志：凡带有该标志的内容，是必须绝对禁止的行为，否则可能会造成洗衣机的损坏或危及使用者的人身安全

警告标志：凡带有该标志的内容，关系到产品安全和使用者的安全，必须严格按照要求操作，否则可能会造成洗衣机的损坏或危及使用者的人身安全

禁止标志：凡带有该标志的内容，是必须绝对禁止的行为，否则可能会造成洗衣机的损坏或危及使用者的人身安全

警告标志：凡带有该标志的内容，关系到产品安全和使用者的安全，必须严格按照要求操作，否则可能会造成洗衣机的损坏或危及使用者的人身安全

禁止标志：凡带有该标志的内容，是必须绝对禁止的行为，否则可能会造成洗衣机的损坏或危及使用者的人身安全

警告标志：凡带有该标志的内容，关系到产品安全和使用者的安全，必须严格按照要求操作，否则可能会造成洗衣机的损坏或危及使用者的人身安全

禁止标志：凡带有该标志的内容，是必须绝对禁止的行为，否则可能会造成洗衣机的损坏或危及使用者的人身安全

警告标志：凡带有该标志的内容，关系到产品安全和使用者的安全，必须严格按照要求操作，否则可能会造成洗衣机的损坏或危及使用者的人身安全

禁止标志：凡带有该标志的内容，是必须绝对禁止的行为，否则可能会造成洗衣机的损坏或危及使用者的人身安全

警告标志：凡带有该标志的内容，关系到产品安全和使用者的安全，必须严格按照要求操作，否则可能会造成洗衣机的损坏或危及使用者的人身安全

禁止标志：凡带有该标志的内容，是必须绝对禁止的行为，否则可能会造成洗衣机的损坏或危及使用者的人身安全

警告标志：凡带有该标志的内容，关系到产品安全和使用者的安全，必须严格按照要求操作，否则可能会造成洗衣机的损坏或危及使用者的人身安全

禁止标志：凡带有该标志的内容，是必须绝对禁止的行为，否则可能会造成洗衣机的损坏或危及使用者的人身安全

警告标志：凡带有该标志的内容，关系到产品安全和使用者的安全，必须严格按照要求操作，否则可能会造成洗衣机的损坏或危及使用者的人身安全

禁止标志：凡带有该标志的内容，是必须绝对禁止的行为，否则可能会造成洗衣机的损坏或危及使用者的人身安全

警告标志：凡带有该标志的内容，关系到产品安全和使用者的安全，必须严格按照要求操作，否则可能会造成洗衣机的损坏或危及使用者的人身安全

禁止标志：凡带有该标志的内容，是必须绝对禁止的行为，否则可能会造成洗衣机的损坏或危及使用者的人身安全

警告标志：凡带有该标志的内容，关系到产品安全和使用者的安全，必须严格按照要求操作，否则可能会造成洗衣机的损坏或危及使用者的人身安全

禁止标志：凡带有该标志的内容，是必须绝对禁止的行为，否则可能会造成洗衣机的损坏或危及使用者的人身安全

警告标志：凡带有该标志的内容，关系到产品安全和使用者的安全，必须严格按照要求操作，否则可能会造成洗衣机的损坏或危及使用者的人身安全

禁止标志：凡带有该标志的内容，是必须绝对禁止的行为，否则可能会造成洗衣机的损坏或危及使用者的人身安全

警告标志：凡带有该标志的内容，关系到产品安全和使用者的安全，必须严格按照要求操作，否则可能会造成洗衣机的损坏或危及使用者的人身安全

禁止标志：凡带有该标志的内容，是必须绝对禁止的行为，否则可能会造成洗衣机的损坏或危及使用者的人身安全

警告标志：凡带有该标志的内容，关系到产品安全和使用者的安全，必须严格按照要求操作，否则可能会造成洗衣机的损坏或危及使用者的人身安全

禁止标志：凡带有该标志的内容，是必须绝对禁止的行为，否则可能会造成洗衣机的损坏或危及使用者的人身安全

警告标志：凡带有该标志的内容，关系到产品安全和使用者的安全，必须严格按照要求操作，否则可能会造成洗衣机的损坏或危及使用者的人身安全

禁止标志：凡带有该标志的内容，是必须绝对禁止的行为，否则可能会造成洗衣机的损坏或危及使用者的人身安全

警告标志：凡带有该标志的内容，关系到产品安全和使用者的安全，必须严格按照要求操作，否则可能会造成洗衣机的损坏或危及使用者的人身安全

禁止标志：凡带有该标志的内容，是必须绝对禁止的行为，否则可能会造成洗衣机的损坏或危及使用者的人身安全

警告标志：凡带有该标志的内容，关系到产品安全和使用者的安全，必须严格按照要求操作，否则可能会造成洗衣机的损坏或危及使用者的人身安全

禁止标志：凡带有该标志的内容，是必须绝对禁止的行为，否则可能会造成洗衣机的损坏或危及使用者的人身安全

警告标志：凡带有该标志的内容，关系到产品安全和使用者的安全，必须严格按照要求操作，否则可能会造成洗衣机的损坏或危及使用者的人身安全

禁止标志：凡带有该标志的内容，是必须绝对禁止的行为，否则可能会造成洗衣机的损坏或危及使用者的人身安全

警告标志：凡带有该标志的内容，关系到产品安全和使用者的安全，必须严格按照要求操作，否则可能会造成洗衣机的损坏或危及使用者的人身安全

禁止标志：凡带有该标志的内容，是必须绝对禁止的行为，否则可能会造成洗衣机的损坏或危及使用者的人身安全

警告标志：凡带有该标志的内容，关系到产品安全和使用者的安全，必须严格按照要求操作，否则可能会造成洗衣机的损坏或危及使用者的人身安全

禁止标志：凡带有该标志的内容，是必须绝对禁止的行为，否则可能会造成洗衣机的损坏或危及使用者的人身安全

警告标志：凡带有该标志的内容，关系到产品安全和使用者的安全，必须严格按照要求操作，否则可能会造成洗衣机的损坏或危及使用者的人身安全

禁止标志：凡带有该标志的内容，是必须绝对禁止的行为，否则可能会造成洗衣机的损坏或危及使用者的人身安全

警告标志：凡带有该标志的内容，关系到产品安全和使用者的安全，必须严格按照要求操作，否则可能会造成洗衣机的损坏或危及使用者的人身安全

禁止标志：凡带有该标志的内容，是必须绝对禁止的行为，否则可能会造成洗衣机的损坏或危及使用者的人身安全

警告标志：凡带有该标志的内容，关系到产品安全和使用者的安全，必须严格按照要求操作，否则可能会造成洗衣机的损坏或危及使用者的人身安全

禁止标志：凡带有该标志的内容，是必须绝对禁止的行为，否则可能会造成洗衣机的损坏或危及使用者的人身安全

警告标志：凡带有该标志的内容，关系到产品安全和使用者的安全，必须严格按照要求操作，否则可能会造成洗衣机的损坏或危及使用者的人身安全

禁止标志：凡带有该标志的内容，是必须绝对禁止的行为，否则可能会造成洗衣机的损坏或危及使用者的人身安全

警告标志：凡带有该标志的内容，关系到产品安全和使用者的安全，必须严格按照要求操作，否则可能会造成洗衣机的损坏或危及使用者的人身安全

禁止标志：凡带有该标志的内容，是必须绝对禁止的行为，否则可能会造成洗衣机的损坏或危及使用者的人身安全

警告标志：凡带有该标志的内容，关系到产品安全和使用者的安全，必须严格按照要求操作，否则可能会造成洗衣机的损坏或危及使用者的人身安全

禁止标志：凡带有该标志的内容，是必须绝对禁止的行为，否则可能会造成洗衣机的损坏或危及使用者的人身安全

警告标志：凡带有该标志的内容，关系到产品安全和使用者的安全，必须严格按照要求操作，否则可能会造成洗衣机的损坏或危及使用者的人身安全

禁止标志：凡带有该标志的内容，是必须绝对禁止的行为，否则可能会造成洗衣机的损坏或危及使用者的人身安全

警告标志：凡带有该标志的内容，关系到产品安全和使用者的安全，必须严格按照要求操作，否则可能会造成洗衣机的损坏或危及使用者的人身安全

禁止标志：凡带有该标志的内容，是必须绝对禁止的行为，否则可能会造成洗衣机的损坏或危及使用者的人身安全

警告标志：凡带有该标志的内容，关系到产品安全和使用者的安全，必须严格按照要求操作，否则可能会造成洗衣机的损坏或危及使用者的人身安全

禁止标志：凡带有该标志的内容，是必须绝对禁止的行为，否则可能会造成洗衣机的损坏或危及使用者的人身安全

警告标志：凡带有该标志的内容，关系到产品安全和使用者的安全，必须严格按照要求操作，否则可能会造成洗衣机的损坏或危及使用者的人身安全

禁止标志：凡带有该标志的内容，是必须绝对禁止的行为，否则可能会造成洗衣机的损坏或危及使用者的人身安全

警告标志：凡带有该标志的内容，关系到产品安全和使用者的安全，必须严格按照要求操作，否则可能会造成洗衣机的损坏或危及使用者的人身安全

禁止标志：凡带有该标志的内容，是必须绝对禁止的行为，否则可能会造成洗衣机的损坏或危及使用者的人身安全

警告标志：凡带有该标志的内容，关系到产品安全和使用者的安全，必须严格按照要求操作，否则可能会造成洗衣机的损坏或危及使用者的人身安全

禁止标志：凡带有该标志的内容，是必须绝对禁止的行为，否则可能会造成洗衣机的损坏或危及使用者的人身安全

警告标志：凡带有该标志的内容，关系到产品安全和使用者的安全，必须严格按照要求操作，否则可能会造成洗衣机的损坏或危及使用者的人身安全

禁止标志：凡带有该标志的内容，是必须绝对禁止的行为，否则可能会造成洗衣机的损坏或危及使用者的人身安全

警告标志：凡带有该标志的内容，关系到产品安全和使用者的安全，必须严格按照要求操作，否则可能会造成洗衣机的损坏或危及使用者的人身安全

禁止标志：凡带有该标志的内容，是必须绝对禁止的行为，否则可能会造成洗衣机的损坏或危及使用者的人身安全

警告标志：凡带有该标志的内容，关系到产品安全和使用者的安全，必须严格按照要求操作，否则可能会造成洗衣机的损坏或危及使用者的人身安全

禁止标志：凡带有该标志的内容，是必须绝对禁止的行为，否则可能会造成洗衣机的损坏或危及使用者的人身安全

警告标志：凡带有该标志的内容，关系到产品安全和使用者的安全，必须严格按照要求操作，否则可能会造成洗衣机的损坏或危及使用者的人身安全

禁止标志：凡带有该标志的内容，是必须绝对禁止的行为，否则可能会造成洗衣机的损坏或危及使用者的人身安全

警告标志：凡带有该标志的内容，关系到产品安全和使用者的安全，必须严格按照要求操作，否则可能会造成洗衣机的损坏或危及使用者的人身安全

禁止标志：凡带有该标志的内容，是必须绝对禁止的行为，否则可能会造成洗衣机的损坏或危及使用者的人身安全

警告标志：凡带有该标志的内容，关系到产品安全和使用者的安全，必须严格按照要求操作，否则可能会造成洗衣机的损坏或危及使用者的人身安全

禁止标志：凡带有该标志的内容，是必须绝对禁止的行为，否则可能会造成洗衣机的损坏或危及使用者的人身安全

警告标志：凡带有该标志的内容，关系到产品安全和使用者的安全，必须严格按照要求操作，否则可能会造成洗衣机的损坏或危及使用者的人身安全

禁止标志：凡带有该标志的内容，是必须绝对禁止的行为，否则可能会造成洗衣机的损坏或危及使用者的人身安全

警告标志：凡带有该标志的内容，关系到产品安全和使用者的安全，必须严格按照要求操作，否则可能会造成洗衣机的损坏或危及使用者的人身安全

禁止标志：凡带有该标志的内容，是必须绝对禁止的行为，否则可能会造成洗衣机的损坏或危及使用者的人身安全

警告标志：凡带有该标志的内容，

- 洗衣机进水前空转是洗衣机自动检测布量，经布量检测后，自动设置合适水量（水位）
- 在浸泡过程中或含有浸泡功能的程序中，波轮间断性搅拌（以便洗涤剂更好的溶解污渍）

[illegible]

进行清洗前，请务必将电源插头从插座上拔下

- 洗衣完毕后，请关闭水龙头并卸下进水管
- 进行维护前，必须拔下电源插头
- 挂好电源线 and 排水管
- 用干净的软布将洗衣机表面及桶内的水珠擦干，并将上盖打开一段时间（约一个小时）待风干后再合上上盖

① 拆卸方法：
向上倾斜并轻轻地往外拉，拆卸后用水清洗

② 安装方法：
斜着从上面装进，然后推进去

注意 部分机型无此结构，可将洗衣粉直接投入洗衣桶内

① 按压线屑过滤器上端，向外拉出线屑过滤器
 ② 向上提起打开线屑过滤器后盖，清除线屑过滤器里的线屑
 ③ 清洗完毕后，合上后盖
 ④ 装上线屑过滤器

状态	现象	原因（解释）
运转前	排水管和内桶内可能有少量水	正常，出厂检验时残存的水
	搬动洗衣机，机内有水声	全自动洗衣机特有的自平衡结构中平衡锤的声音
	不运转	<ul style="list-style-type: none"> ● 是否停电？ ● 电源插头是否牢固的插入插座中？ ● 电源的保险丝或电流断路器是否完好？ ● 是否按“电源”开关？ ● 是否打开水龙头？ ● 是否设定了预约？ ● 是否按了“启动/暂停”键？ ● 盖子是否关闭？ ● 人工注水未达到设定水量（大部分洗衣机目前设定是不到设定水量为不洗涤，以免损坏衣物）
洗涤时	不能进行按键操作	<ul style="list-style-type: none"> ● 是否选中了“童锁”或“预约”功能（部分型号有此功能） ● 启动后，选择其他程序、水位等，请先按“启动/暂停”键后选择
	水龙头/进水阀漏水	<ul style="list-style-type: none"> ● 水龙头的形状是否合适？ ● 进水管接头螺钉是否松驰或扭偏？ ● 进水管接头的螺母是否拧紧？ ● 进水阀漏水：进水阀连接是否牢固？（请拧紧）进水阀是否堵塞？（请按照说明书中清洁维护部分进行清洁） ● 水管漏水：水管是否破损需要更换，请直接联系售后
	不进水或者进水缓慢	<ul style="list-style-type: none"> ● 水龙头是否打开？是否停电？（打开水龙头，开关上盖一次） ● 进水阀是否堵塞？（请清理进水阀，开关上盖一次） ● 水龙头、进水管是否冻结？ ● 是否选择了预约程序导致不进水？ ● 未按“启动/暂停”键？ ● 是否停电？ ● 水压是否过低？

状态	现象	原因 (解释)
洗 涤 时	不存水 (一边进水一边排水)	排水阀掉入硬币、发卡等异物导致阀塞不封水而边进边排 (清除异物)
	有异音	<ul style="list-style-type: none"> ● 是否进入硬币或金属等异物? ● 线屑过滤器是否脱落? ● 是否为洗涤剂扣扭、拉链造成? ● 是否倾斜、摇晃 (请参照使用须知内容: 调整和放置内容进行底角调整, 并确保离周围物体5cm以上) ● 是否为夜间洗涤? (夜间洗涤请选择夜洗程序)
	进水前, 进水中波轮运转	<ul style="list-style-type: none"> ● 进水前: 检测洗涤剂重量 (部分型号有此功能) ● 进水中: 有效溶解洗涤剂
	洗涤中途进水	<ul style="list-style-type: none"> ● 洗涤过程中水位下降时, 洗衣机自动进水, 水量多时, 多次自动补进水 ● 因水质干湿不同, 洗衣机判断用水量可能与实际水量不同 ● 桶内有水, 用户需自己选择合适的水量 ● 是否放入湿衣物 ● 化纤、绉纺等吸水较强衣物造成水量少 ● 是否是预洗? (未达到设定水量, 为达到好的洗涤效果, 洗衣机先进行洗涤)
	水量与洗涤量不符	<ul style="list-style-type: none"> ● 洗前准备是否到位? ● 洗衣粉 (种类) 和数量是否合适? ● 程序选择是否正确? (参考程序介绍) ● 是否沾有线屑 (请将易沾线屑和易掉线屑衣物分开洗涤, 同时增加漂洗次数, 并控制水量, 不要太多) ● 是否为洗衣粉残留 (冬天水温过低, 洗衣粉未溶; 洗衣粉用量太多/漂洗水位过低, 漂洗次数过少) ● 是否为大件衣物洗不净 (大件衣物请选择强力或者大物程序) ● 是否为污渍洗不净 (请参照洗前准备中的污染处理)
漂 洗 时	洗涤效果不满意	<ul style="list-style-type: none"> ● 是否选择浸泡程序 (浸泡中伴随波轮间断搅拌)? ● 洗涤剂重量是否超过洗衣机的标准洗涤剂容量? ● 选择的水位是否太低?
	洗涤无力	
	边进水边排水	<ul style="list-style-type: none"> ● 洗衣机在进行漂水漂洗或喷淋漂洗

尊敬的海尔用户：

感谢您使用海尔家用洗衣机，我们将按照《中华人民共和国消费者权益保护法》的有关规定，凭电子保修卡（扫描封面二维码选择电子保修卡下载、安装后，录入发票注册产品，保修无忧，一键家电管理，报装、报修，方便快捷）或发票，为您提供下列服务：

一、家庭用洗衣机的整机免费保修三年。

二、下列情况不属于免费保修范围：

1. 用户因运、装、用、管不当而损坏的；
2. 自行拆卸产品的；
3. 涂改发票或无购机发票的；
4. 因异常电压、火灾等外部原因损坏的；
5. 未按说明书、洗衣机主体注意标牌等注意事项要求使用的。

家庭用以外的洗衣机使用提示：

该产品为家用，除家庭以外（如：学校、公寓、部队、企业、医院、洗衣房、洗浴中心、酒店、宾馆、招待所等团体）使用的洗衣机，不属于免费保修范围。为了您更好的使用，请定期与海尔售后服务联系维护保养，以免使用不当造成损失。

备注：1、本产品有结构变化，数据变化，恕不另行通知。

2、根据需要，以下零件可供选购：

进水管加长管

排水管加长管

10技术数据								
技术参数 型号	XOB60-L1258 XOB65-L1268 XOB60-L1269 XOB60-L1258 AM XOB60-M1269 XOB60-M1258 XOB60-M1268 XOB60-M1258 全型 关爱	XOB65-L1258 XOB65-L1268 XOB65-L1258 AM XOB65-L1268 AM XOB65-M1269	XOB70-L1258 AM XOB70-L1268 AM XOB75-M1268H 关爱 XOB70-M1269H XOB70-M1268H 关爱 XQB70-M170B			XOB75-W1258 XOB75-M1268 XOB75-M1269S XOB75-M1258H 关爱 XOB75-M1268H 关爱 XOB75-M1269H	XOB90-M1268H 关爱	XOB72-M1258H 关爱 XOB72-M1268H 关爱
名称								
额定电压·频率	220V ~ · 50Hz							
进水水压	0.03MPa ~ 1.0MPa							0.001MPa ~1.0MPa
额定洗涤容量	5.0 kg	6.0 kg	6.5 kg	7.0 kg		7.5 kg	8.0 kg	7.2 kg
额定脱水容量	5.0 kg	6.0 kg	6.5 kg	7.0 kg		7.5 kg	8.0 kg	7.2 kg
洗涤噪声	56dB(A计权)							
脱水噪声	66dB(A计权)							
外形尺寸(不包含排水管)	长: 500mm 宽: 520mm 高: 902mm	长: 520mm 宽: 540mm 高: 905mm <small>* XOB60-M1258H 全型 关爱; XOB60-M1258H 全型 关爱整机高度: 910mm</small>			长: 550mm 宽: 570mm 高: 940mm			
能源效率等级	3级							