

# 《金字招牌》餐饮管理软件

## 安装说明书

(试用体验)



深圳市三度软件有限公司

[www.jzzp.com](http://www.jzzp.com)

首先，感谢您选用《金字招牌》餐饮管理软件！

以下安装说明将详细向您介绍软件的安装及试用，试用（标准版）软件开放全部功能，仅对使用时间做了控制，提供 **15 天全功能免费试用**。

如您有意向购买正式版软件，请联系我公司 **400-6868-339**，如需要详细的操作使用说明文档，请向我公司商务部索取。

软件升级说明及最新版软件下载地址，请见我公司官方网站 [www.jzpz.com](http://www.jzpz.com)

## 一、系统安装

### 1、基础环境要求

操作系统：Windows 2000 / Windows XP / Windows server 2003（均为 32 位）

数据库：Access 2003 或 **SQL Server 2000（推荐）**

### 2、数据库的安装

软件支持 Access 数据库及 SQL Server 数据库。

Access 2003 数据库可以通过安装 Office 2003 办公软件的数据库组建来获取，在此不做介绍；

SQL Server 2000（推荐）数据库的安装请见第二部分；

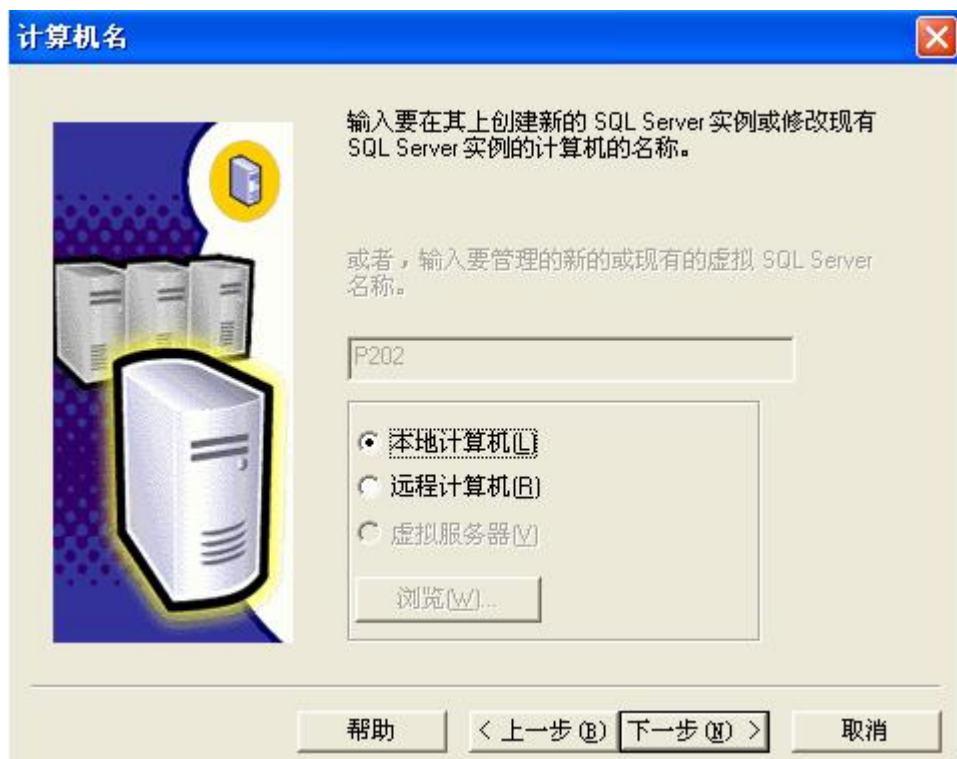
### 3、软件的安装

从我公司官方网站或者首页指定链接的软件门户网站下载《金字招牌》餐饮管理软件后，直接点击安装即可（**建议安装之前关闭 360 安全卫士及其它杀毒软件或防火墙，避免中途报错**）；

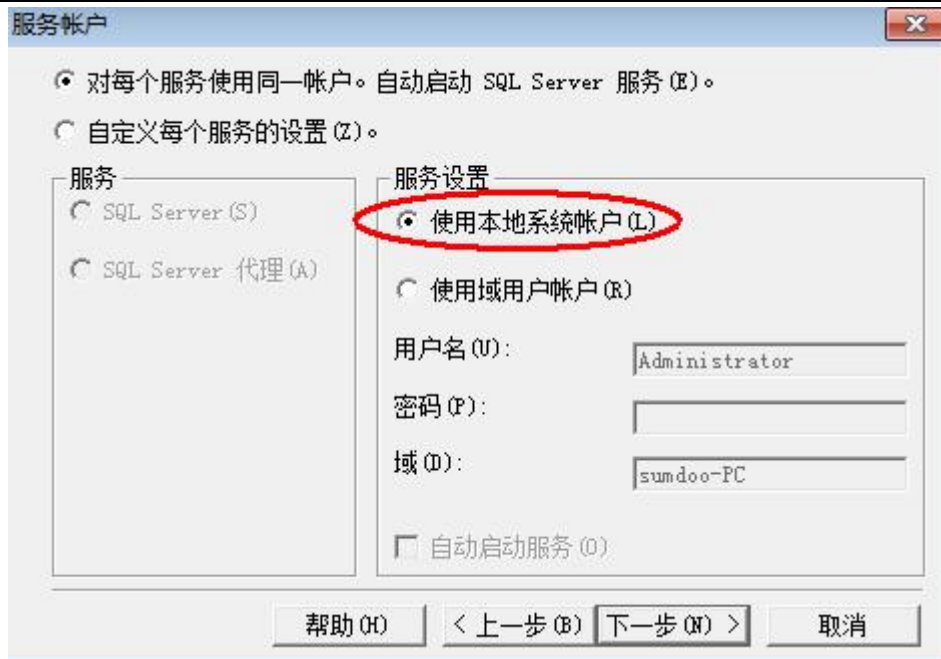
《金字招牌》餐饮管理软件的安装过程请见第三部分；

## 二、数据库安装（SQL Server 2000 数据库及 SP4 补丁）

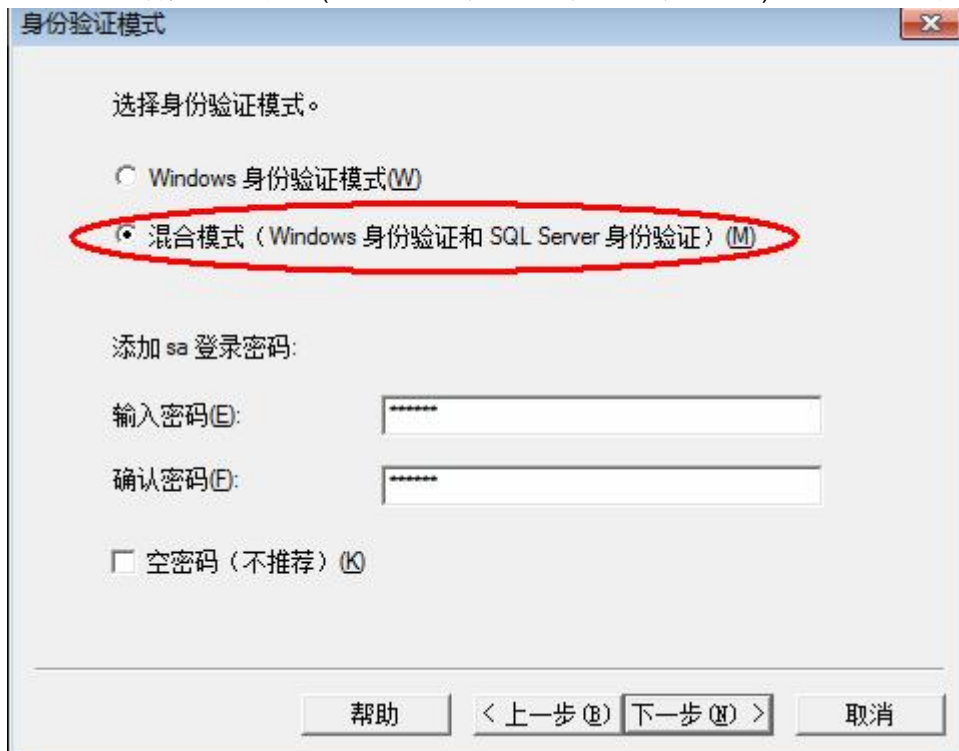
1、运行安装程序，在安装 SQL Server 2000 数据库的时候选择“本地计算机”，如下图：



2、在选择服务账户时选择“使用本地系统账户”，如下图：



3、在身份验证模式选择“混合模式 (Windows 身份验证和 SQL 身份验证)”，输入 sa 登陆密码，如下图：




4、后面请按安装提示，默认安装完成 SQL Server 2000 数据库；

5、这里还需要安装 SQL Server SP4 补丁（请从微软官网下载，并解压安装）


成功打上补丁之后，通过【开始】-【程序】-【Microsoft SQL Server】-【查询分析器】的【帮助】-【关于】可查看到，SQL Server 版本号显示为 8.00.2039，即为安装补丁成功，如下图：



数据库安装完成后会在系统右下角生成一个带绿色箭头的图标, 说明数据库已安装并成功运行。

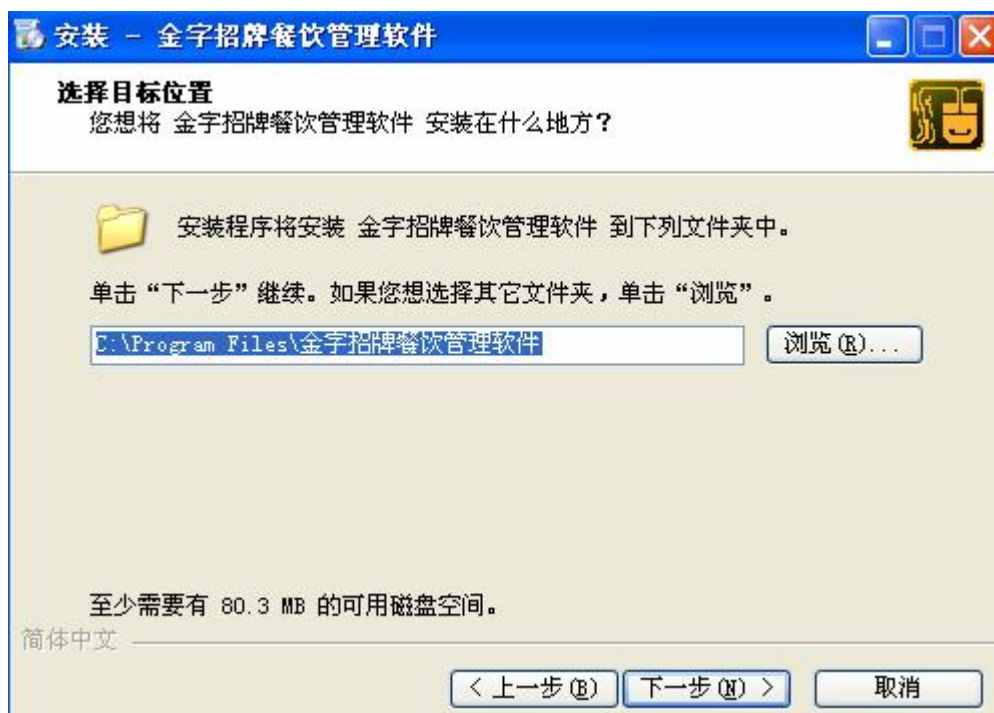
### 三、软件安装（《金字招牌》餐饮管理软件的安装）

- 1、从我公司官方网站（或网站首页合作门户）下载软件安装程序；

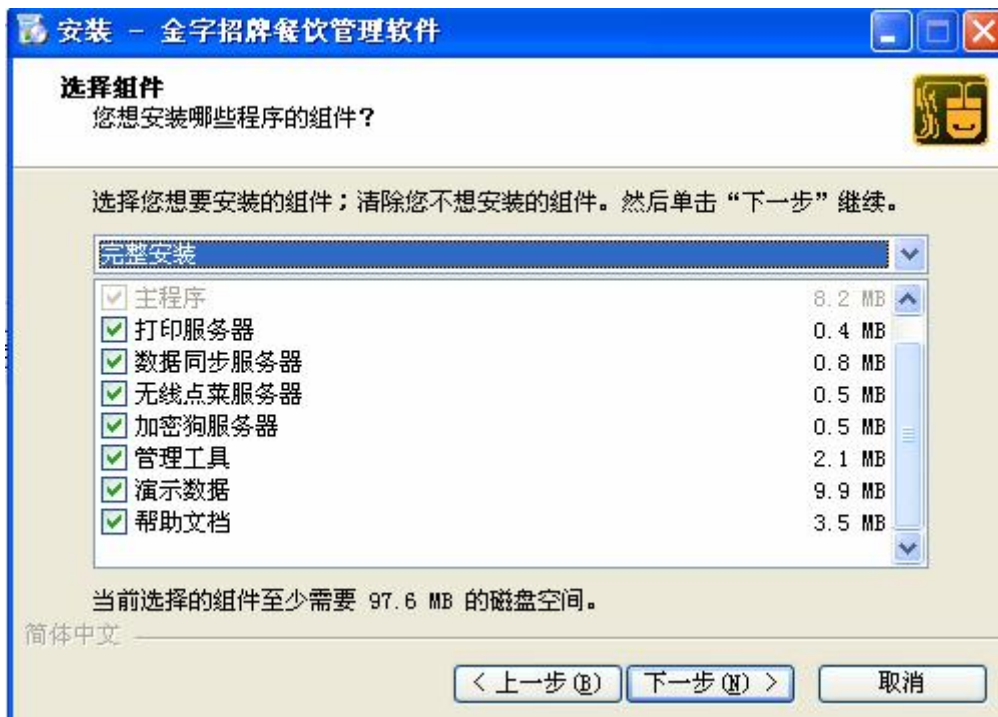
- 2、双击安装程序rms\_v13.5.6.exe 金字招牌餐饮管理... 深圳市三度软件有...，根据需要选择安装的语言，如下图：



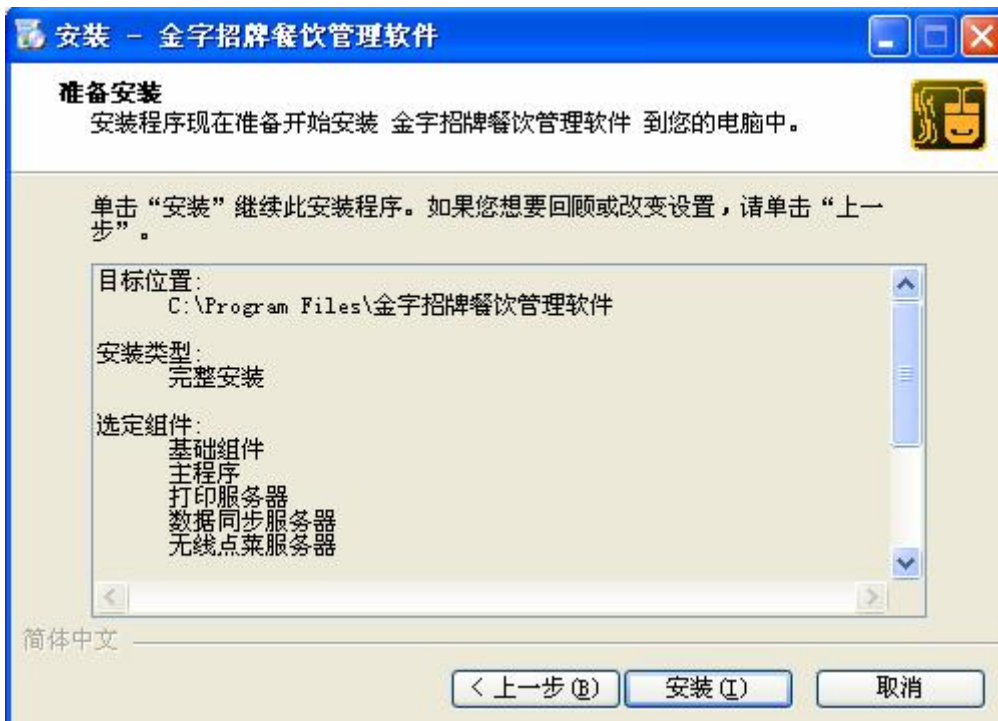
- 3、选择《金字招牌》餐饮管理软件的安装目录，然后点击“下一步”继续，如下图：



- 4、根据需要选择安装的组件，然后点击“下一步”继续，如下图：



5、再次确认安装的相关信息，然后点击“安装”，开始系统的安装，如下图：



6、安装完成后，会在桌面生成 4 个快捷方式的图标，如下图：



#### 四、数据库的连接

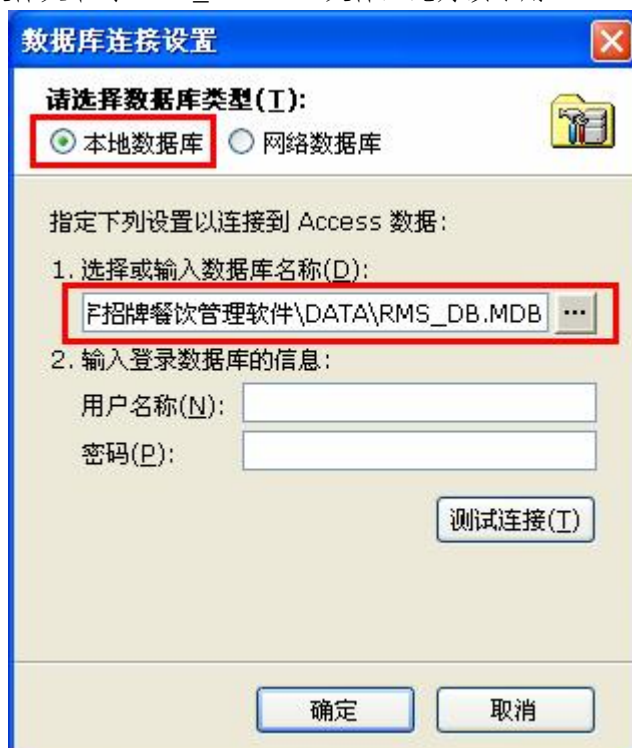
注意：《金字招牌》餐饮管理软件在运行时需要与数据库进行数据交互，软件运行有两种数据库连接方式：本地数据库和网络数据库。

本地数据库需要在电脑上安装 Access 数据库，网络数据库需要用到之前安装的 SQL Server 2000。

（我们建议使用网络数据库，使用本地数据库，数据库不能自动备份，数据库安全性没有保障）

#### 1、本地数据库的连接

在“数据库连接设置”中选择“本地数据库”，然后在“1.选择或输入数据库名称(D)”中选择软件安装目录下的 DATA 文件夹中的 RMS\_DB.MDB 文件，此为演示用 Access 数据库，见下图：

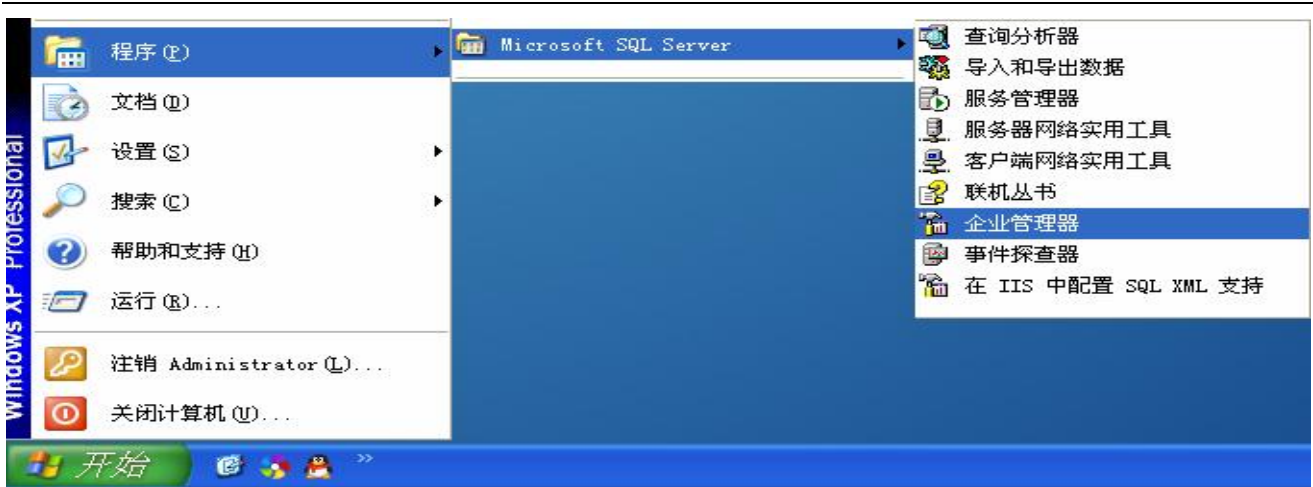


用户名称、密码默认为空，点击“测试连接”，提示“数据库连接成功”，见下图：

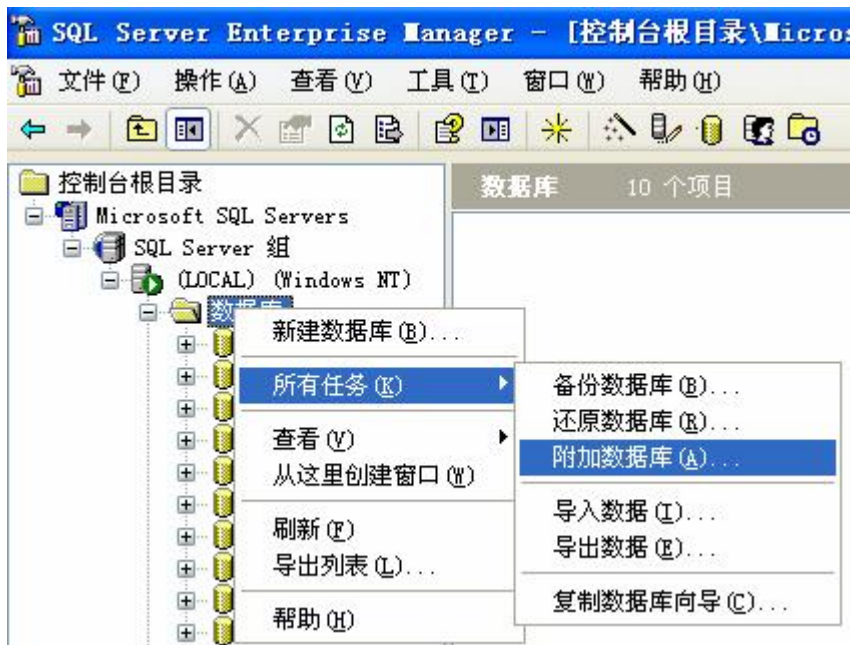



#### 2、网络数据库的连接（推荐）

如果要使用网络数据库，首先要将演示的 RMS\_DB 数据库附加到 SQL Server 2000 数据库中。打开【开始】-【程序】-【Microsoft SQL Server】-【企业管理器】，见下图：



选中本地数据库，单击鼠标右键，弹出对话框，选择“所有任务” - “附加数据库”，如下图：



弹出窗口，按图示点击按钮，选择软件安装目录下的 DATA 文件夹中 RMS\_DB\_Data.MDF，并点“确定”附加数据库完成，见下图：



在“数据库连接设置”界面，选择“网络数据库”，输入以下内容，见下图：



**数据库连接设置**

请选择数据库类型(I):

☐ 本地数据库 ☒ 网络数据库

指定下列设置以连接到 SQL Server 数据:

1. 输入服务器名称(E):

.

2. 输入登录服务器的信息(E):

用户名称(N): sa

密码(P): \*\*\*\*\*

3. 输入数据库名称(E):

rms\_db

测试连接(I)

确定 取消

输入服务器名称：可以是 IP 地址或者计算机名称，本机用输入“.”；  
输入登陆服务器的信息：用户名称为 sa，密码是之前安装数据库时设置 sa 的密码，如无则为空；  
输入数据库名称：软件用到的数据库名称，此为“RMS\_DB”；  
这里全部填完之后，点击“测试连接”按钮，提示连接成功，见下图：



**数据库连接设置**

请选择数据库类型(I):

☐ 本地数据库 ☒ 网络数据库

指定下列设置以连接到 SQL Server 数据:

1. 输入服务器名称(E):

.

2. 输入登录服务器的信息(E):

用户名称(N): sa

密码(P): \*\*\*\*\*

3. 输入数据库名称(E):

rms\_db

测试连接(I)

确定 取消

**提示**

数据库连接成功!

确定

恭喜您！一切就绪，可以试用体验《金字招牌》餐饮管理软件全部功能。  
如果您想真实试用，建议修改演示数据库数据，录入自己店内的数据，相关操作说明请见第五部分。  
试用账号：1000  
试用密码：1000