

**说明:**

- 1、电子行业 SFCS 系统，上料防呆、生产防呆、产品追踪，可作为 AUO、CMO、DELL、IBM 等客户验厂系统使用
- 2、需要安装 SQL Server2005、dotnetfx3.5
- 3、系统说明
  - 1)、Connect to DB Server: 数据库连接
  - 2)、Restore Database: 还原数据库
  - 3)、emSFC: 主程序
- 4、初始化登录用户名: admin 密码: admin
- 5、技术支持 QQ: 403837509

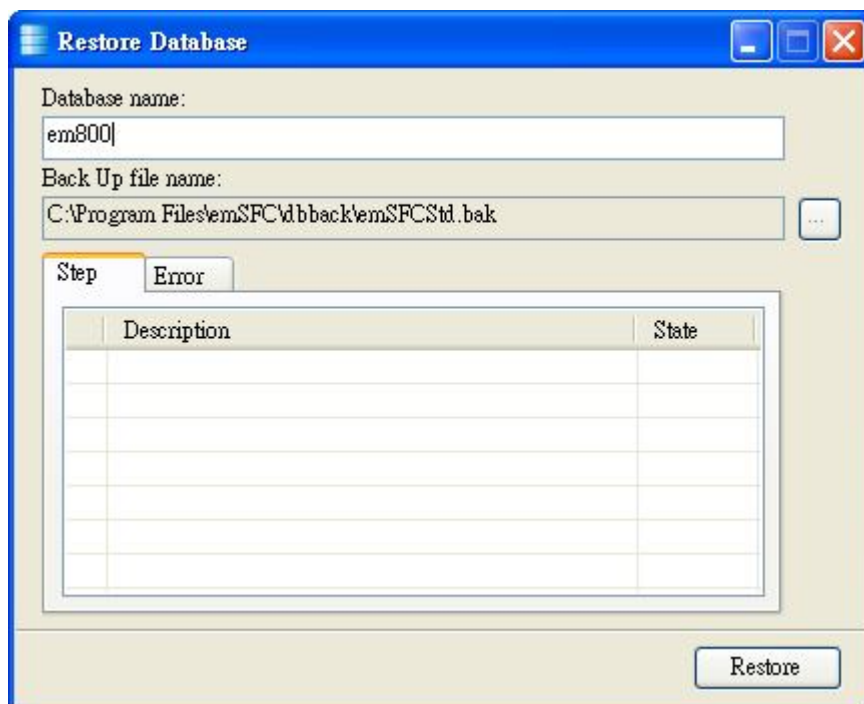
**系统初始化说明:**

- 1.服务器端数据库连接设置，首次使用 master 数据库



- 2.还原系统数据库，选择安装目录下的数据库还原文件，还原数据库





### 3. 客户端数据库连接设置



#### 4.运行主程序



