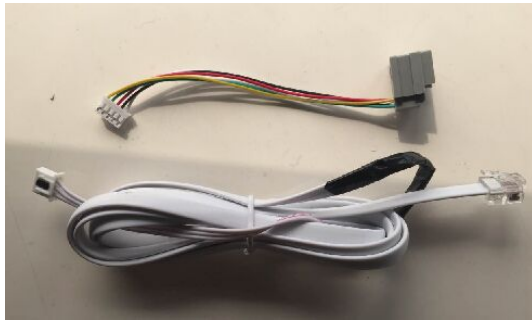


升级分两种机：一种有升级端口和无升级端口。



无升级端口所需工具

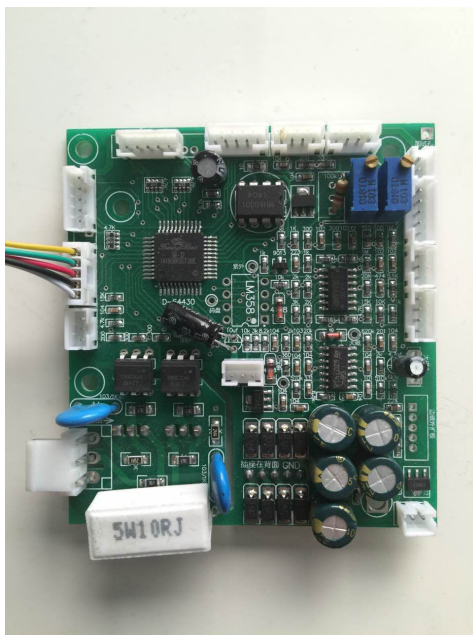


有升级端口可直接使用

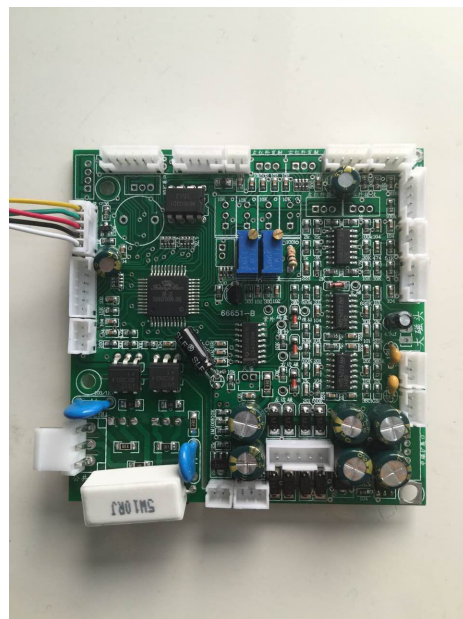
**特别注意：**“下载器上有按钮的一面”必须是连接“插子有黑色记号的一面”如图：



- ① 有升级口的机器可直接插入升级口进行升级
  - ② 没有升级口的机器需要拆卸升级，主板分全智能板和半智能板，需要注意！！
- 如图为两种板升级端口位置：



半智能板



全智能板


第一步：插入下载器。

下载器正常转态如图 1：

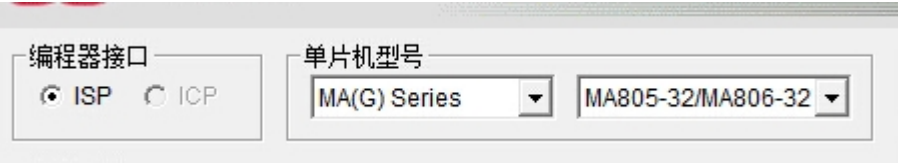


1

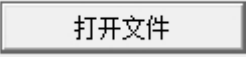

第二步：先找到文件  U2ISP 并打开。

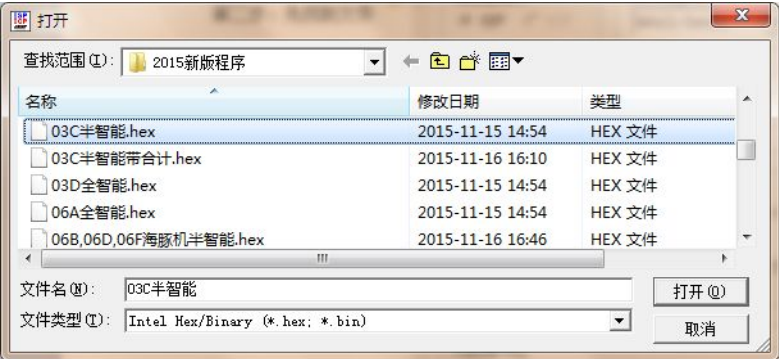
第三步：找到软件  ISP(U2)\_Programmer 并打开。

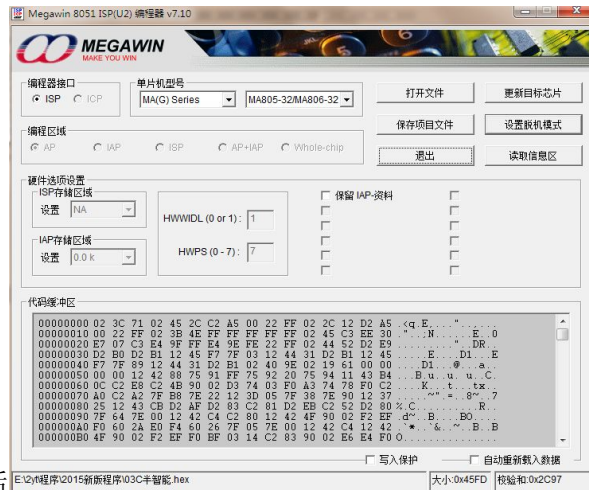
第四步：第一次使用需要设置参数，之后可直接跳过这步。  
参数设置如图 2：



2

第五步：点击  打开文件，选择  选择AP/IAP区域，选择 AP(程序)，默认就是 AP（程序），可直接点击“OK”。

第六步：选择所需程序  后点击打开。

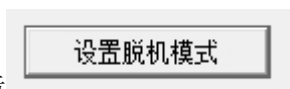


第七步：选好后

确认是否为所选程序



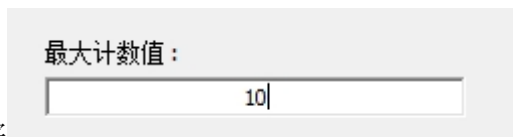
再点击



。



第八步：更改需要升级机器数量的相应数值



也可输入大于机器数量的数字

再点击确定



注意：一个下载器只能下载一种程序，如需下载其他程序，会覆盖当前下载器里的程序。



第九步：当下载器正在下载程序时

下载器的黄灯会闪烁。



下载完毕后

下载器的绿灯会亮起。



电脑里会提示更新成功

，下载完毕！

下载完毕后，点击确定后可拔出下载器。

**给机器升级请观看视频！ 谢谢！**

浙江丰锦科技有限公司

2015 年 11 月 12 日