

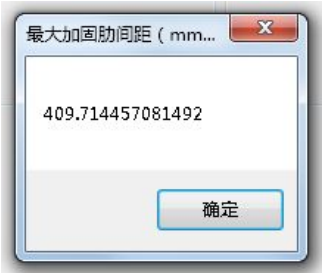
1.本程序依据《火力发电厂烟风煤粉管道设计技术规程配套设计计算方法》编制。并对该书中加固肋的计算方法进行了修正。修正了书中表 T3.7 内撑杆规格选用表，表 T4-1 扁钢、角钢加固肋组合截面特性，表 T4-2 槽钢加固肋组合截面特性，表 T4-3 工字钢加固肋组合截面特性，等表中的小部分错误数据。

2.本版程序仅为试用。零件壁厚限制在 3mm，设计温度限制在 100℃ 以内，零件 Wa 面宽度和 Wb 面宽度限制在 2000mm 以内。

3.程序使用界面如下：



先输入计算参数，完成后，点击“输入参数已确认”。将弹出对话框，显示最大加固肋间距。



再输入选定的加固肋间距，后点击“加固肋间距已确认”。



最后选择内撑杆设置，点击“内撑杆设置已确认”后，将自动生成加固肋计算书文件。



4.想获取加固肋计算程序正式版，请联系程序开发人员易超，电话 13548754641，邮箱 702178087@qq.com，主页： www.hengruekeji.cn