

斐波拉契数列在股票分析中的综合应用

股票培训

斐波纳契数列

均线

股票

斐波纳契数列 (Fibonacci Sequence)，又称黄金分割数列，指的是这样一个数列：1、1、2、3、5、8、13、21、34、55、89、144、233、377……在数学上，斐波纳契数列以如下被以递归的方法定义： $F_0=0$ ， $F_1=1$ ， $F_n=F(n-1)+F(n-2)$ ($n \geq 2$ ， $n \in \mathbb{N}^*$) 在现代物理、准晶体结构、化学等领域，斐波纳契数列都有直接的应用，为此，美国数学会从1960年代起出版了《斐波纳契数列》季刊，专门刊载这方面的研究成果。

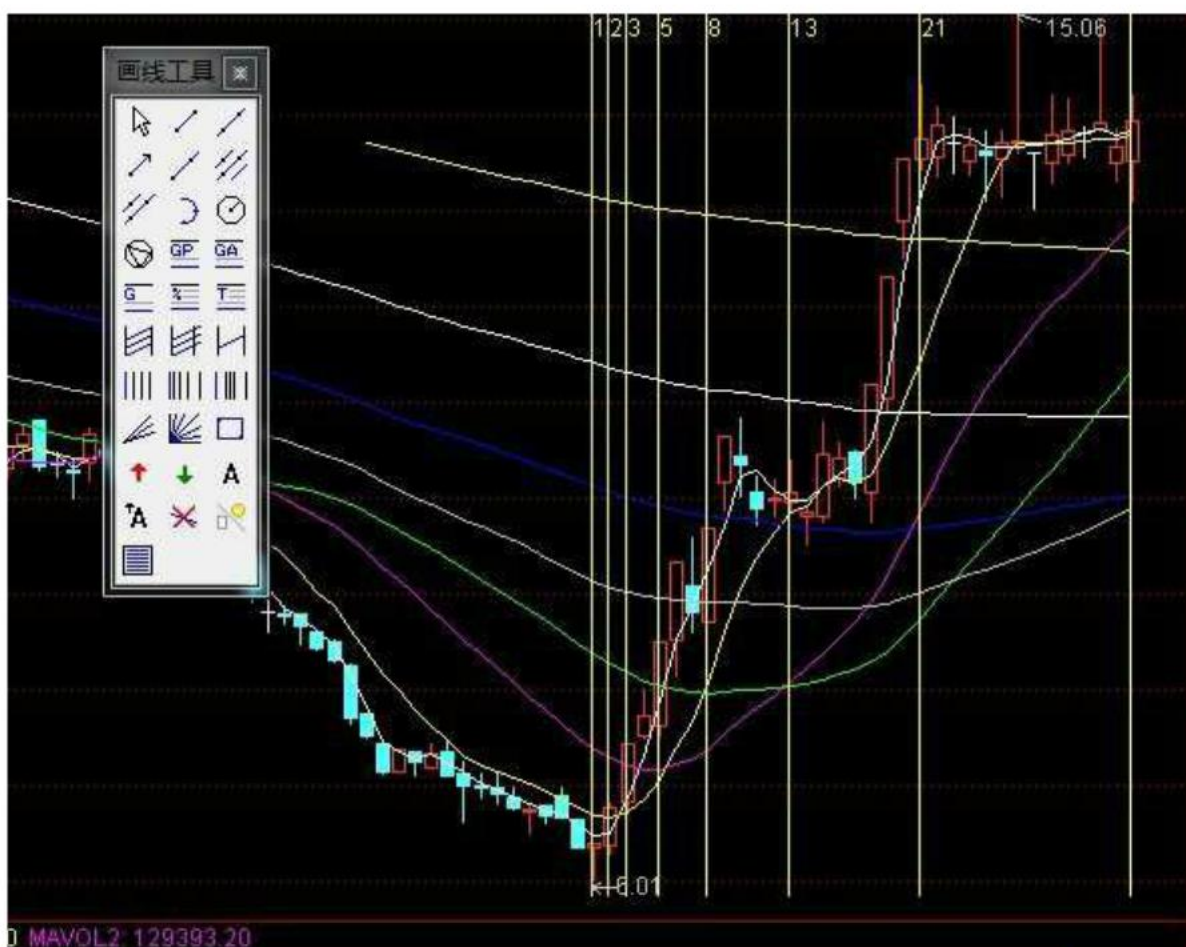
该数列如今被广泛的应用到了金融投资领域。如江恩时间窗理论。

第一种用法：时间周期

这是最简单也最常用的方法。这些数字中，8、13、21、55、144等都是比较重要的短、中期时间。尤其是55，是目前很多股票分析师分析大盘和个股的时候最常说的数字，因为该数字是股价到底（顶）的关键时间点。需要学会使用行情软件。

如图：工具>画线工具找到里面的斐波拉契线，从某个股或大盘的最近的阶段最低点或最高点位起点，在工具栏上点击一下“斐波拉契线”然后放在该位置即可出来一系列的竖线。





这个周期只能给投资者在持有时间上一个参考，并不能在操作上给予很大的帮助。但在关键的位置还是有一定的指导意义（尤其是21、55日）。

第二种用法：设置均线系统

关于均线的设置，很多人都有不同的设置方法，常见的如5、10、30、60、120、250；我们通过多年来的操作和分析经验，认为用斐波拉契数列的数字设置均线在短中线交易中非常有用。

如何设置？就是把均线设置成3、8、13、21、34、55、89、144、233、377、610。这样全部设置可能太多，在图上看起来很乱，我们可以简化设置关键的数字。我们通常用到的有：3、8、21、55、144、233、377就可以了。

如果做短线可以使用3、8、13，其中13日均线是重要位置；

如果做中线可以使用8、21、55、144，其中21、55是关键位置；

如果做中长线可以使用21、55、144、233，其中144是关键位置。

其实只要把这些均线设置出来，就基本可以看出一个股票目前的基本走势了。尤其是55、144日均线，是一个股票能否走出底部或形成头部的生命线。

如下图：





操作上，在关键均线21、55、144日线的时候，要充分认识到该位置的支持（压力），股价在涨到该位置建议先减仓、跌到该位置的时候可以买入。向上穿过该位置并站稳后买入、向下跌破该位置再上不来的时候一定要卖出。这些经验都需要投资者仔细观察揣摩。

投资者用该方法分析一下当前大盘的走势，是不是可以获得一些非常好的启发呢？

斐波拉契数列在股票分析中的综合应用

第三种用法：价格通道划线

用这种方法可以画出股票一定时期的价格通道走势，这是非常有效的个股中短线趋势线，希望大家一定要学会。

如图：工具>画线工具找到里面的斐波拉契线，以某股票最近的最低点算起，第一步找到第一天股价站上60日均线的K线，以该K线为第一天放置斐波拉契数列线。



第二步，在画图工具中找到“价格通道线”，然后以斐波拉契线的第1天 K 线收盘价为起点、第34天的收盘价为终点划价格通道线，该线的宽度可以拉动到1-34天之间的最低的下引线的位置，然后点击松开鼠标，就形成了价格通道，如下图：



然后可以删掉斐波拉契线，就形成了该股的价格通道线，如下图：



这个价格通道就是该股中线甚至长线的通道，投资者可以在该通道里高抛低吸，只要股价不有效跌破通道的下轨就可以一直反复操作，波段盈利。

该通道也可以随上涨（或下跌）该通道进入下一个通道，在操作上我们把该通道等比例上下移动就可以了。

第四种用法 判断个股底部起涨（顶部开跌）幅度

我们在实战过程中发现，把斐波拉契数列的数字变化成“10%、20%、30%、50%、80%、130%、210%.....”也非常好有效。简单说，就是某股从底部起涨，这些涨幅就是一些阻力点位；从顶部下跌，这样的跌幅也就是一些重要支撑位。

现在就是，如果判断顶部或底部呢？根据我们实战的经验，最简单的方法就是找出底部的最高价和最低价相加，然后求平均价就是底部市场的参考价。同样顶部的平均价也可以这样大致测算出来，也可以用百分比线的中间价。如下图（顶部请投资者自找例图）：



西藏城投的底部平均价大致就是10.83元，如果计算就是 $(11.8+9.88) \div 2=10.84$ 元。从该价格计算起涨20%是13元；30%是14.1元；50%是16.26元。而从走势上看，该股分别在这些价格都进行了调整，说明在这些位置都有阻力。在操作上，当走势不明的时候，就可以分别在这些位置不能有效突破的情况下减仓或出局换股，等有效突破后再行介入直到下一个价格达到。

再入下股，601666，我们曾经操作过卖出很精准的个股：



当时我们计算出底部的成本12.13元，涨20%是14.56元，当时该股基本就在该价格反复冲了几次没有上去，我们在14.45左右先出局观望，事实证明那里就是个高点。