



# 山西省工程建设标准设计

14系列结构标准设计图集 DBJT04-39-2015

最新标准首发Q群：141160466

室内外管沟、盖板及阀门井 晋14G04

钢筋混凝土过梁 晋14G05

中国建材工业出版社

山西省工程建设标准设计

14 系列结构标准设计图集 DBJT04 - 39 - 2015

室内外管沟、盖板及阀门井 晋 14G04  
钢筋混凝土过梁 晋 14G05

批准部门：山西省住房和城乡建设厅

实行日期：2 0 1 5 年 7 月 1 日

中国建材工业出版社



# 山西省住房和城乡建设厅

晋建质字〔2015〕61号

## 关于批准《14 系列结构标准设计》图集为 山西省建筑标准设计的通知

各市住房城乡建设局(建委)、规划局,省直有关厅局:

为了适应经济社会快速发展,促进科技成果向生产力的转化,不断提高我省建设工程质量和科技含量,我厅组织专业单位,在吸收了国内省内最新成果及成熟的结构技术、产品及工艺,总结工程实践经验的基础上,编制完成了《14 系列结构标准设计图集》,并经专家委员会审查通过。现批准《14 系列结构标准设计图集》为山西省工程建设标准设计,其统一编号为DBJT04-39-2015,图集号为晋14G01-09,自2015年7月1日起实行。《14 系列结构标准设计图集》由山西省住房和城乡建设厅负责管理,中国建材出版社负责出版,任何单位和个人不得翻印或复制。

为兼顾过渡阶段设计施工和在建项目的需要,原《02 系列结构标准设计(上下)》图集可继续使用至2015年6月30日。自2015年7月1日起新建项目的设计与施工一律采用《14 系列结构标准设计图集》。

2015年4月10日

# 山西省 14 系列结构标准设计图集编制委员会

主 任 委 员：张学锋

副 主 任 委 员：项连斌 张 莹 赖忠毅 张步成

执 行 主 编：赖忠毅

秘 书 长：万建桥 温江红

委 员：马 福 史卫平 石 勇 宋 宁 张 晨 张文芳

(按姓氏笔画排序) 张 霞 张循当 张宗升 张国胜 张 敏 张 钰

李国胜 何家荣 何 亮 员建成 岳焱超 武 强

贺永俊 胡 萍 胡启胜 贾凤林 高 杰 温江红

雷有弟 蔺英周

## 《14 系列结构标准设计图集》目录

图 集 名 称	图集号	主 编 单 位	主 审 人	联系人	电话 / 邮箱
《建筑砌体填充墙抗震构造详图》	晋 14G01	太原理工大学建筑设计研究院	韩 帅 安 锦 张吉人	靳世宏	0351 - 6018933 sx14jgtj@163. com
《多高层建筑楼盖结构构造》	晋 14G02	王孝雄建筑设计院(有限公司)	韩 帅 安 锦 张吉人	胡辰锁	0351 - 6174274 sx14jgtj@163. com
《建筑基坑支护构造详图》	晋 14G03	山西省建筑设计研究院 山西晋设同鉴工程咨询有限公司	贾迎泽 李 康 梁仁旺	吴正杰	0351 - 3073205 sx14jgtj@163. com
《室内外管沟、盖板及阀门井》	晋 14G04	山西省建筑设计研究院 山西晋设同鉴工程咨询有限公司	韩 帅 安 锦 张吉人	侯志豪	0351 - 3285423 sx14jgtj@163. com
《钢筋混凝土过梁》	晋 14G05	太原市建筑设计研究院	韩 帅 安 锦 张吉人	王 正	0351 - 4228332 sx14jgtj@163. com
《型钢混凝土组合结构构造》	晋 14G06	太原市建筑设计研究院	雷宏刚 戴立先 董继斌	刘 阳	0351 - 2020560 sx14jgtj@163. com
《钢管混凝土结构构造》	晋 14G07	山西省建筑设计研究院 山西晋设同鉴工程咨询有限公司	雷宏刚 戴立先 董继斌	宋 宁	0351 - 3285430 sx14jgtj@163. com
《建筑消能减震设计构造》	晋 14G08	太原理工大学建筑与土木工程学院	周 云 张志强 陈贵平	刘力军	0351 - 6010280 sx14jgtj@163. com
《建筑橡胶支座隔震设计构造》	晋 14G09	山西省建筑设计研究院 山西晋设同鉴工程咨询有限公司	薛彦涛 周 云 李庆福	王国强	0351 - 3285413 sx14jgtj@163. com



# 山西省工程建设标准设计

14系列结构标准设计图集 DBJT04-39-2015

## 钢筋混凝土过梁

晋14G05

# 钢 筋 混 凝 土 过 梁

晋 14G05

主编单位：太原市建筑设计研究院

钢筋混凝土过梁

批准部门：山西省住房和城乡建设厅  
主编单位：太原市建筑设计研究院

实施日期：2015年7月1日


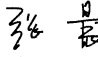
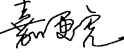
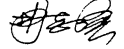
主 编 单 位 负 责 人   
主编单位技术负责人   
技 术 审 定 人   
设 计 负 责 人 

图 名	页
目录 . . . . .	1
总说明 . . . . .	2~7
矩形梁式过梁配筋及安装大样 . . . . .	8
120厚烧结普通砖墙过梁选用表 . . . . .	9
240厚烧结普通砖墙过梁选用表 . . . . .	10~14
370厚烧结普通砖墙过梁选用表 . . . . .	15~19
120厚烧结多孔砖墙过梁选用表 . . . . .	20
240厚烧结多孔砖墙过梁选用表 . . . . .	21~25
370厚烧结多孔砖墙过梁选用表 . . . . .	26~30
190厚混凝土小型空心砌块墙过梁选用表 . . . . .	31~34
100厚加气混凝土砌块墙过梁选用表 . . . . .	35
120厚加气混凝土砌块墙过梁选用表 . . . . .	36
150厚加气混凝土砌块墙过梁选用表 . . . . .	37~38
180厚加气混凝土砌块墙过梁选用表 . . . . .	39~40
200厚加气混凝土砌块墙过梁选用表 . . . . .	41~42
250厚加气混凝土砌块墙过梁选用表 . . . . .	43~44

图 名	页
300厚加气混凝土砌块墙过梁选用表 . . . . .	45~46
120厚烧结普通砖墙过梁配筋表 . . . . .	47
240厚烧结普通砖墙过梁配筋表 . . . . .	48~52
370厚烧结普通砖墙过梁配筋表 . . . . .	53~57
120厚烧结多孔砖墙过梁配筋表 . . . . .	58
240厚烧结多孔砖墙过梁配筋表 . . . . .	59~63
370厚烧结多孔砖墙过梁配筋表 . . . . .	64~68
190厚混凝土小型空心砌块墙过梁配筋表 . . . . .	69~72
100厚加气混凝土砌块墙过梁配筋表 . . . . .	73
120厚加气混凝土砌块墙过梁配筋表 . . . . .	74
150厚加气混凝土砌块墙过梁配筋表 . . . . .	75~76
180厚加气混凝土砌块墙过梁配筋表 . . . . .	77~78
200厚加气混凝土砌块墙过梁配筋表 . . . . .	79~80
250厚加气混凝土砌块墙过梁配筋表 . . . . .	81~82
300厚加气混凝土砌块墙过梁配筋表 . . . . .	83~84

目 录	图集号	14G05
	页次	1

晨	张
核	申
胡志强	
校	对
王	正
设计	
王	正
制	图

总 说 明

一、适用范围

- 1.本图集适用于民用建筑中承重砌体以及填充墙的门窗洞口的钢筋混凝土过梁,工业或其他建筑可参考使用。
- 2.本图集适用于抗震设防烈度为 6~8 度的地震区。
- 3.环境类别为一类,设计使用年限50年。

二、设计依据

- 《建筑结构荷载规范》 GB50009-2012
- 《砌体结构设计规范》 GB50003-2011
- 《混凝土结构设计规范》 GB50010-2010
- 《多孔砖砌体结构技术规范》 JGJ137-2001 (2002局部修订)
- 《混凝土小型空心砌块建筑技术规程》 JGJ/T14-2011
- 《蒸压加气混凝土砌块规范》 GB/T11968-1997
- 《砌体结构工程施工质量验收规范》 GB50203-2011
- 《混凝土结构工程施工质量验收规范》GB50204-2002 (2010年版)

注:图集使用中,本图集所依据的标准、规范若更新后,本图集与现行工程建设标准不符的内容,视为无效。工程技术人员在参考使用时,应注意加以区分。

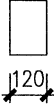
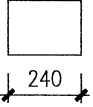
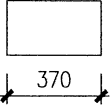
三、过梁规格

1.截面形式

- 1.1 烧结普通砖(页岩烧结砖、烧结粉煤灰砖)墙过梁截面及形式见表1。
- 1.2 烧结多孔砖墙过梁截面及形式见表2。
- 1.3 混凝土小型空心砌块墙过梁截面及形式见表3。
- 1.4 蒸压加气混凝土砌块墙过梁截面及形式见表4。

2.过梁跨度见(表5)

表 1 烧结普通砖墙过梁截面及形式

项目	墙体		
墙厚 (mm)	120	240	370
截面形式			
截面高度 (mm)	120	120,180,240 300,360,420	120,180,240 300,360,420
过梁代号	BR-GL	BR-GL	BR-GL

总说明

图集号

14G05

页次

2

表 2 烧结多孔砖 (KP1型) 墙过梁截面及形式

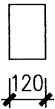
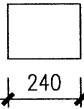
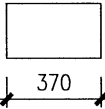
项目 \ 墙体	烧结多孔砖 (KP1型) 墙		
墙厚 (mm)	120	240	370
截面形式			
截面高度 (mm)	90, 190	90, 190, 290, 390	90, 190, 290, 390
过梁代号	PR-GL	PR-GL	PR-GL

表 3 混凝土小型空心砌块墙过梁截面及形式

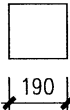
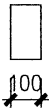

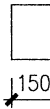
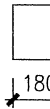
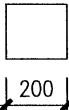
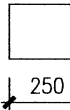
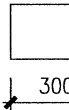
项目 \ 墙体	混凝土小型空心砌块墙
墙厚 (mm)	190
截面形式	
截面高度 (mm)	190, 390
过梁代号	CR-GL

表 4 加气混凝土砌块墙过梁截面及形式

项目 \ 墙体	加气混凝土砌块墙过梁截面及形式			
墙厚 (mm)	100	120	150	180
截面形式				
截面高度 (mm)	90, 100	90, 100, 150	90, 100, 150, 200, 250, 300	90, 100, 150, 200, 250, 300, 350
过梁代号	AR-GL	AR-GL	AR-GL	AR-GL

续表 4 加气混凝土砌块墙过梁截面及形式

项目 \ 墙体	加气混凝土砌块墙过梁截面及形式		
墙厚 (mm)	200	250	300
截面形式			
截面高度 (mm)	90, 100, 150, 200, 250, 300, 350	90, 100, 150, 200, 250, 300, 350	90, 100, 150, 200, 250, 300, 350
过梁代号	AR-GL	AR-GL	AR-GL

总说明



表 5 过梁跨度

项 目	长 度							
过梁净跨(m)	0.6	0.7	0.8	0.9	1.0	1.2	1.5	1.8
过梁长度(mm)	1100	1200	1300	1400	1600	1700	2000	2300
跨度代号	06	07	08	09	10	12	15	18

续表 5 过梁跨度

项 目	长 度							
过梁净跨(m)	2.1	2.4	2.7	3.0	3.3	3.6	3.9	4.2
过梁长度(mm)	2600	2900	3300	3600	3900	4200	4500	4700
跨度代号	21	24	27	30	33	36	39	42

## 四、采用材料

- 混凝土强度等级为C25。
- 钢筋为热轧钢筋HPB300（用 $\Phi$ 表示）和HRB400（用 $\Phi$ 表示）。

## 五、设计计算

## 1. 主要设计参数

- 过梁的安全等级为二级，构件的重要性系数 $\gamma_0=1.0$ 。
- 过梁的最大允许挠度为 $L_0/200$ （ $L_0=1.05L_n$ ， $L_n$ 为过梁的净跨）。
- 最外层钢筋保护层最小厚度：板式过梁的保护层厚度为20mm，

梁式过梁的保护层厚度为25mm。

1.4 当计算耐火极限保护层厚度时，应计入粉刷层。

1.5 裂缝控制等级为三级，最大裂缝宽度0.3mm。

## 2. 过梁的计算简图

2.1 烧结砖砌块墙、加气混凝土砌块墙过梁的支承长度两端各250mm。

混凝土小型砌块墙过梁的支承长度两端各300mm。

2.2 过梁按受均布荷载的简支梁进行计算。

2.3 计算弯矩时，计算跨度 $L_0=1.05L_n$ 。

2.4 计算剪力时，计算跨度 $L_0=L_n$ 。

3. 过梁上的荷载，由过梁自重、墙体重量和板传来的荷载组成，其中：

## 3.1. 砌体自重

烧结普通砖砌体：19.0 kN/m<sup>3</sup>

烧结多孔砖砌体：16.7kN/m<sup>3</sup>（KP1型，孔洞率25%）

空心混凝土砌块砌体：11.8kN/m<sup>3</sup>

钢筋混凝土：25.0 kN/m<sup>3</sup>

墙体双面粉刷（石灰砂浆、混合砂浆）：1.0 kN/m<sup>2</sup>

加气混凝土砌块墙：8.0 kN/m<sup>3</sup>

注：本图集墙体粉刷厚度按每侧20mm取值，当具体工程中与本图集粉刷厚度不同时，需另行复核。

总说明

图集号

14G05

页次

4

张晨	张晨
核	申
胡志强	胡志强
校	对
王正	王正
计	设
王正	王正
图	制

3.2. 过梁上的荷载按下列规定采用：

3.2.1. 墙体荷载：

(1). 对烧结普通砖和烧结多孔砖砌体，当过梁上的墙体高度  $h_w < L_n/3$  时，应按墙体实际高度的均布自重采用。当墙体高度  $h_w \geq L_n/3$  时，应按高度为  $L_n/3$  墙体的均布自重采用。

(2). 对混凝土砌块砌体，当过梁上的墙体高度  $h_w < L_n/2$  时，应按墙体实际高度的均布自重采用。当墙体高度  $h_w \geq L_n/2$  时，应按高度为  $L_n/2$  墙体的均布自重采用。

(3). 永久荷载分项系数  $\gamma_G = 1.35$ 。

3.2.2. 板传至过梁上的荷载：

(1). 对烧结普通砖、烧结多孔砖和混凝土砌块砌体，当板下的墙体高度  $h_w < L_n$  时，应计入板传至过梁上的荷载。当板下的墙体高度  $h_w \geq L_n$  时，可不考虑板传至过梁上的荷载。

(2). 永久荷载分项系数  $\gamma_G = 1.2$ ，可变荷载分项系数  $\gamma_Q = 1.4$ 。

3.2.3. 计算方法

按《混凝土结构设计规范》GB50010—2010 进行正截面受弯承载力计算、斜截面承载力计算，受弯构件挠度验算、裂缝控制验算。

4. 设计荷载与级别

(1). 烧结普通砖、烧结多孔砖

1 级荷载 = 1.35 (过梁自重 +  $L_n/3$  高度墙体重量)

2 级荷载 = 1.35 (过梁自重 +  $L_n/3$  高度墙体重量) + 5.0 kN/m

3 级荷载 = 1.35 (过梁自重 +  $L_n/3$  高度墙体重量) + 10.0 kN/m

4 级荷载 = 1.35 (过梁自重 +  $L_n/3$  高度墙体重量) + 20.0 kN/m

5 级荷载 = 1.35 (过梁自重 +  $L_n/3$  高度墙体重量) + 30.0 kN/m

6 级荷载 = 1.35 (过梁自重 +  $L_n/3$  高度墙体重量) + 40.0 kN/m

(2). 混凝土砌块

1 级荷载 = 1.35 (过梁自重 +  $L_n/2$  高度墙体重量)

2 级荷载 = 1.35 (过梁自重 +  $L_n/2$  高度墙体重量) + 5.0 kN/m

3 级荷载 = 1.35 (过梁自重 +  $L_n/2$  高度墙体重量) + 10.0 kN/m

4 级荷载 = 1.35 (过梁自重 +  $L_n/2$  高度墙体重量) + 20.0 kN/m

5 级荷载 = 1.35 (过梁自重 +  $L_n/2$  高度墙体重量) + 30.0 kN/m

6 级荷载 = 1.35 (过梁自重 +  $L_n/2$  高度墙体重量) + 40.0 kN/m

注：以上各级荷载中所列 5、10、20、30、40 kN/m 均为板传至过梁上的荷载设计值。

(3). 加气混凝土砌块

1 级荷载 = 1.35 (过梁自重 + 1m 高度墙体重量)

2 级荷载 = 1.35 (过梁自重 + 2m 高度墙体重量)

5. 当过梁上有集中力或过大荷载时，需另行设计。

总说明

图集号	14G05
页次	5

晨	张
核	审
胡志强	
对	校
王正	王正
设计	
王正	王正
制图	

六、选用方法

1. 过梁编号

X	X	GL	-XX	XX	X
					荷载级别, 如2则表示为2级荷载。
					过梁净跨L, 如18则表示过梁净跨为1.8m。
					墙厚代号, 如24则表示240厚墙体。
					过梁。
					截面形式 R 表示矩形过梁。
					墙体代号, B 表示烧结普通砖墙, H 表示烧结多孔砖墙, C 表示混凝土砌块墙, A 表示加气混凝土砌块墙。

2. 选用方法

根据墙体材料、过梁截面形式、墙体厚度、门窗洞口宽度以及过梁的荷载等级等已知条件选出过梁编号。当荷载组成情况与本图集限定不同时, 应根据实际使用条件计算出过梁的内力组合设计值后, 按过梁选用表中的许用弯矩设计值[M]、许用剪力设计值[V]和许用局部压力设计值[N], 确定过梁的编号。

3. 选用注意事项

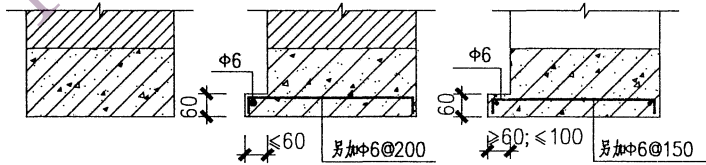
3.1 过梁计算中已包括过梁自重及墙体双面粉刷荷载(双面厚40mm)。

3.2 选用表中的允许弯矩设计值[M]和允许剪力设计值 [V] 系根据实配钢筋计算所得。

3.3. 过梁上的荷载全部按均布荷载计算, 非均布荷载作用或墙面另加保温材料时由设计人员另行处理。

3.4. 本图集矩形截面过梁剖面如图(1)所示。

如因建筑立面设置窗套, 需在过梁上增设挑耳时, 矩形截面过梁中应增设附加钢筋, 挑耳沿窗洞跨度方向的长度和增设的附加纵向钢筋的长度按建筑要求确定。



图(1)

4. 选用举例

例1: 240承重墙, 烧结普通砖砌体, 洞口宽度1800mm, 板传至过梁上的荷载设计值30kN/m, 板下墙体高度700mm, 拟采用矩形截面过梁。因板下墙体高度700mm, 小于洞口宽度1800mm, 所以应考虑板传至过梁上的荷载。由过梁编号规定和240mm厚烧结普通砖墙过梁选用表确定过梁号为BRGL-24185, 见12页。

例2: 370承重墙, 烧结多孔砖砌体, 洞口宽度800mm, 板传至过梁上的荷载设计值5kN/m, 板下墙体高度900mm, 拟采用矩形截面过梁。因板下墙体高度900mm, 大于洞口宽度800mm, 所以不考虑板传至过

总说明

图集号

14G05

页次

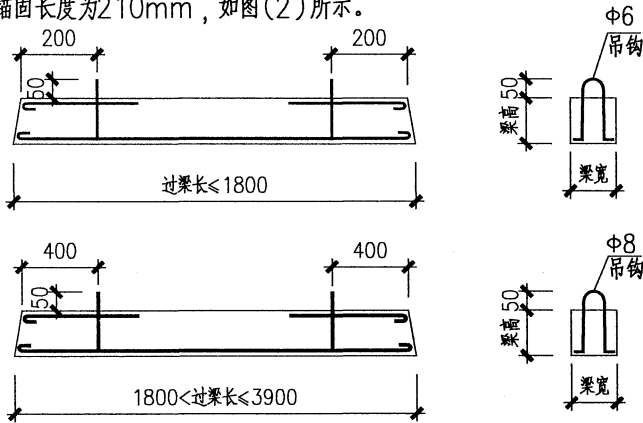
6

张晨	张晨
核中	
胡志强	胡志强
对校	
王正	王正
设计	
王正	王正
制图	

梁上的荷载。由过梁编号规定和370mm厚烧结多孔砖过梁选用表确定过梁号为BRGL-37081，见15页。

5. 施工要求

- 5.1 板式过梁宜采用焊接网配筋，梁式过梁采用绑扎骨架。
- 5.2 混凝土中不得掺用氯化物。预制过梁应将四面做好标记，不得侧放。
- 5.3 过梁按正向浇筑设计，矩形截面过梁的上下面，当无吊钩时可通过梁端斜坡来区别。梁长边在下，制作时应注意。
- 5.4 如施工需要吊钩时，可加钢筋强度等级为HPB300级 2Φ6 吊钩，吊钩锚固长度为210mm，如图(2)所示。



图(2)

5.5 应按具体工程设计的门窗图要求设置预埋件，以便固定门窗框。

5.6 过梁混凝土强度达到设计强度的70%时方可起吊、堆放、运输，达到100%设计强度时方可安装使用。

5.7 过梁安装时，在过梁支座处的砌体上铺设 10mm 厚与砌体同强度等级的砂浆垫层，但砂浆强度等级不应低于 M5，随铺随安。

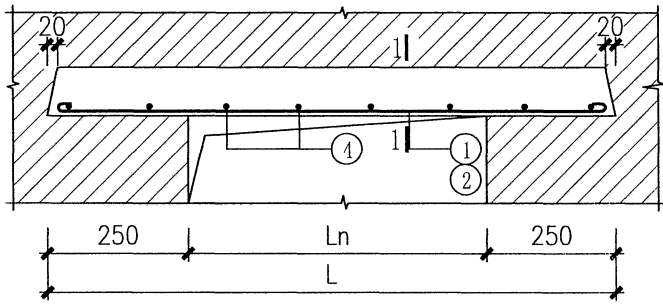
5.8 运输、堆放过程中，过梁上部要有明显标志，不得倒放或侧放，堆放时应加垫木，上下垫木应在同一垂直线上，垫木放在距梁端 240mm 处。

5.9 过梁的施工验收和质量检验应符合《混凝土结构工程施工质量验收规范》GB50204-2002（2010年版）的有关规定。

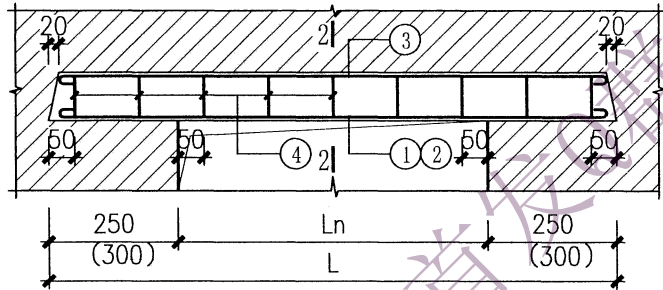
七、其它

- 1. 本图集所采用的钢筋，其化学、力学指标均应符合现行国家标准的规定。
- 2. 对采用其它材质砌块墙体的工程，设计人员可参照本图集，按允许弯矩设计值[M]和允许剪力设计值[V]选择过梁型号。
- 3. 砌体施工质量控制等级为B级。
- 4. 当混凝土环境类别或混凝土强度等级与本图集设计计算条件不同时，应分别进行复核计算。
- 5. 当过梁与构造柱相接时应采取有效构造措施或与构造柱同时浇筑做法见图5，与楼梯间混凝土加强带连接时做法见图6。
- 6. 本图集尺寸单位除注明者外均为mm。

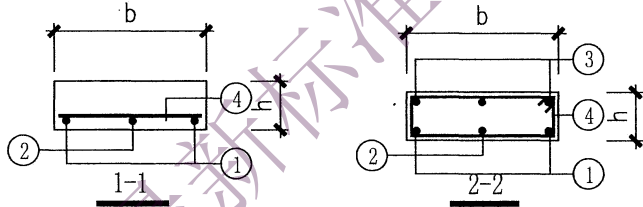
总说明	图集号	14G05
	页次	7



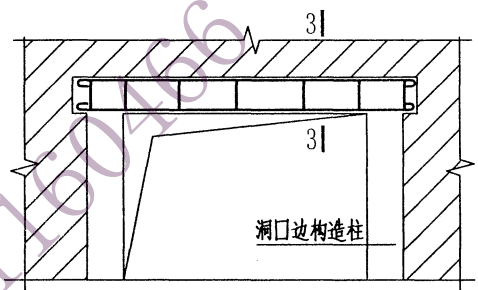
图(3)矩形板式过梁配筋及安装大样 I 型



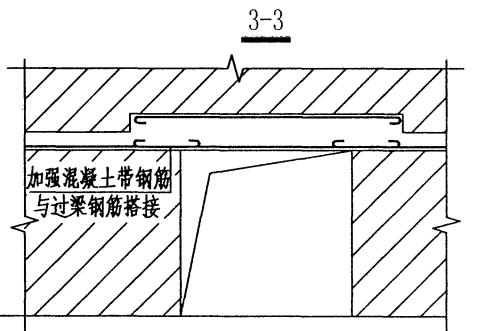
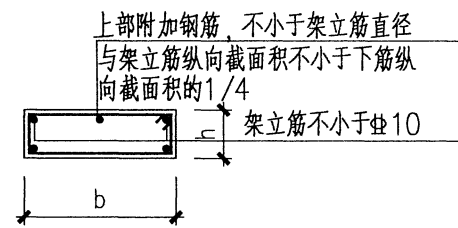
图(4)矩形梁式过梁配筋及安装大样 II 型



注: 1 当钢筋为HRB400时, ①、②、③号钢筋端头不设弯钩。  
2 ④号钢筋为箍筋时, 除图示要求外, 其余钢筋在 $l_n$ 范围内均匀布置, 若 $l_n$ 范围内钢筋间距大于200mm, 增设一道箍筋。



图(5)现浇过梁与构造柱连接配筋大样



图(6)现浇过梁与加强混凝土带连接配筋大样

120厚烧结普通砖墙过梁选用表

净跨Ln (m)	墙厚(120mm)											
	过梁编号	长度L (m)	截面 尺寸 (b×h)	截面 类型	混凝土 强度等级	受力钢筋 种类	Mu (kN·m)	Vcs (kN)	Ntu (kN)	混凝土 体积 (m³)	过梁自重 (kg)	页次
0.6	BRGL-12061	1.1	120X120	I	C25	HPB300	2.35	10.24	27.00	0.016	39.24	47
0.7	BRGL-12071	1.2	120X120	I		HPB300	2.35	10.24	27.00	0.017	42.84	47
0.8	BRGL-12081	1.3	120X120	I		HPB300	2.35	10.24	27.00	0.019	46.44	47
0.9	BRGL-12091	1.4	120X120	I		HPB300	2.35	10.24	27.00	0.020	50.04	47
1.0	BRGL-12101	1.5	120X120	I		HPB300	2.35	10.24	27.00	0.021	53.64	47
1.2	BRGL-12121	1.7	120X120	I		HPB300	2.35	10.24	27.00	0.024	60.84	47
1.5	BRGL-12151	2.0	120X120	I		HPB300	2.35	10.24	27.00	0.029	71.64	47
1.8	BRGL-12181	2.3	120X120	I		HPB300	3.33	10.24	27.00	0.033	82.44	47

张晨	张晨
核审	
胡志强	胡志强
校对	
孙晓斌	孙晓斌
设计	
孙晓斌	孙晓斌
制图	

240厚烧结普通砖墙过梁选用表(一)

净跨Ln (m)	墙厚(240mm)											
	过梁编号	长度L (m)	截面 尺寸 (b×h)	截面 类型	混凝土 强度等级	受力钢筋 种类	Mu (kN·m)	Vcs (kN)	Ntu (kN)	混凝土 体积 (m³)	过梁自重 (kg)	页次
0.6	BRGL-24061	1.1	240X120	I	C25	HPB300	2.48	20.48	108.00	0.031	78.48	48
	BRGL-24062	1.1	240X120	I		HPB300	2.48	20.48	108.00	0.031	78.48	48
	BRGL-24063	1.1	240X120	I		HPB300	2.48	20.48	108.00	0.031	78.48	48
	BRGL-24064	1.1	240X120	I		HPB300	2.48	20.48	108.00	0.031	78.48	48
	BRGL-24065	1.1	240X120	I		HPB300	2.48	20.48	108.00	0.031	78.48	48
	BRGL-24066	1.1	240X120	I		HPB300	3.71	20.26	108.00	0.031	78.48	48
0.7	BRGL-24071	1.2	240X120	I	C25	HPB300	2.48	20.48	108.00	0.034	85.68	48
	BRGL-24072	1.2	240X120	I		HPB300	2.48	20.48	108.00	0.034	85.68	48
	BRGL-24073	1.2	240X120	I		HPB300	2.48	20.48	108.00	0.034	85.68	48
	BRGL-24074	1.2	240X120	I		HPB300	2.48	20.48	108.00	0.034	85.68	48
	BRGL-24075	1.2	240X120	I		HPB300	3.71	20.26	108.00	0.034	85.68	48
	BRGL-24076	1.2	240X120	I		HRB400	6.49	20.06	108.00	0.034	85.68	48
0.8	BRGL-24081	1.3	240X120	I	C25	HPB300	2.48	20.48	108.00	0.037	92.88	48
	BRGL-24082	1.3	240X120	I		HPB300	2.48	20.48	108.00	0.037	92.88	48
	BRGL-24083	1.3	240X120	I		HPB300	2.48	20.48	108.00	0.037	92.88	48
	BRGL-24084	1.3	240X120	I		HPB300	3.71	20.26	108.00	0.037	92.88	48
	BRGL-24085	1.3	240X120	I		HRB400	6.49	20.06	108.00	0.037	92.88	48
	BRGL-24086	1.3	240X120	I		HRB400	6.49	20.06	108.00	0.037	92.88	48



240厚烧结普通砖墙过梁选用表 (二)

净跨Ln (m)	墙厚(240mm)											
	过梁编号	长度 (m)	截面 尺寸 (b×h)	截面 类型	混凝土 强度等级	受力钢筋 种类	Mu (kN·m)	Vcs (kN)	Ntu (kN)	混凝土 体积 (m³)	过梁自重 (kg)	页次
0.9	BRGL-24091	1.4	240X120	I	C25	HPB300	2.48	20.48	108.00	0.040	100.08	49
	BRGL-24092	1.4	240X120	I		HPB300	2.48	20.48	108.00	0.040	100.08	49
	BRGL-24093	1.4	240X120	I		HPB300	3.71	20.26	108.00	0.040	100.08	49
	BRGL-24094	1.4	240X120	I		HRB400	6.49	20.06	108.00	0.040	100.08	49
	BRGL-24095	1.4	240X120	I		HRB400	6.49	20.06	108.00	0.040	100.08	49
	BRGL-24096	1.4	240X120	I		HRB400	6.49	20.06	108.00	0.040	100.08	49
1.0	BRGL-24101	1.5	240X120	I	C25	HPB300	2.48	20.48	108.00	0.043	107.28	49
	BRGL-24102	1.5	240X120	I		HPB300	2.48	20.48	108.00	0.043	107.28	49
	BRGL-24103	1.5	240X120	I		HPB300	3.71	20.26	108.00	0.043	107.28	49
	BRGL-24104	1.5	240X120	I		HRB400	6.49	20.06	108.00	0.043	107.28	49
	BRGL-24105	1.5	240X120	I		HRB400	6.49	20.06	108.00	0.043	107.28	49
	BRGL-24106	1.5	240X180	II		HRB400	10.89	42.89	108.00	0.064	160.92	49
1.2	BRGL-24121	1.7	240X120	I	C25	HPB300	2.48	20.48	108.00	0.049	121.68	49
	BRGL-24122	1.7	240X120	I		HPB300	3.71	20.26	108.00	0.049	121.68	49
	BRGL-24123	1.7	240X120	I		HRB400	6.49	20.06	108.00	0.049	121.68	49
	BRGL-24124	1.7	240X180	II		HRB400	10.89	42.89	108.00	0.073	182.52	49
	BRGL-24125	1.7	240X180	II		HRB400	10.89	42.89	108.00	0.073	182.52	49
	BRGL-24126	1.7	240X180	II		HRB400	10.89	42.89	108.00	0.073	182.52	49



张晨	张晨
核审	
胡志强	胡志强
校对	
孙晓斌	孙晓斌
设计	
孙晓斌	孙晓斌
制图	

240厚烧结普通砖墙过梁选用表（三）

净跨Ln (m)	墙厚(240mm)											
	过梁编号	长度 (m)	截面 尺寸 (b×h)	截面 类型	混凝土 强度等级	受力钢筋 种类	Mu (kN·m)	Vcs (kN)	Ntu (kN)	混凝土 体积 (m³)	过梁自重 (kg)	页次
1.5	BRGL-24151	2.0	240X120	I	C25	HPB300	2.48	20.48	108.00	0.057	143.28	50
	BRGL-24152	2.0	240X120	I		HPB300	6.49	20.06	108.00	0.057	143.28	50
	BRGL-24153	2.0	240X180	II		HRB400	10.89	42.89	108.00	0.086	214.92	50
	BRGL-24154	2.0	240X180	II		HRB400	14.14	42.60	108.00	0.086	214.92	50
	BRGL-24155	2.0	240X180	II		HRB400	15.46	42.89	108.00	0.086	214.92	50
	BRGL-24156	2.0	240X240	II		HRB400	17.46	42.31	108.00	0.115	286.56	50
1.8	BRGL-24181	2.3	240X180	II	C25	HPB300	3.94	43.47	108.00	0.099	247.32	50
	BRGL-24182	2.3	240X180	II		HRB400	8.38	42.89	108.00	0.099	247.32	50
	BRGL-24183	2.3	240X180	II		HRB400	14.14	42.60	108.00	0.099	247.32	50
	BRGL-24184	2.3	240X240	II		HRB400	20.78	59.98	108.00	0.132	329.76	50
	BRGL-24185	2.3	240X240	II		HRB400	22.78	60.27	108.00	0.132	329.76	50
	BRGL-24186	2.3	240X300	II		HRB400	30.11	77.66	108.00	0.165	412.20	50
2.1	BRGL-24211	2.6	240X180	II	C25	HPB300	6.00	43.17	108.00	0.112	279.72	50
	BRGL-24212	2.6	240X180	II		HRB400	10.89	42.88	108.00	0.112	279.72	50
	BRGL-24213	2.6	240X180	II		HRB400	17.46	42.31	108.00	0.112	279.72	50
	BRGL-24214	2.6	240X240	II		HRB400	26.14	59.69	108.00	0.149	372.96	50
	BRGL-24215	2.6	240X240	II		HRB400	32.27	59.85	108.00	0.149	372.96	50
	BRGL-24216	2.6	240X300	II		HRB400	36.47	77.46	108.00	0.187	466.20	50

晨	张
强	核
胡志斌	审
对	校
孙晓斌	计
图	制

240厚烧结普通砖墙过梁选用表（四）

净跨Ln (m)	墙厚(240mm)											
	过梁编号	长度 (m)	截面 尺寸 (b×h)	截面 类型	混凝土 强度等级	受力钢筋 种类	Mu (kN·m)	Vcs (kN)	Ntu (kN)	混凝土 体积 (m³)	过梁自重 (kg)	页次
2.4	BRGL-24241	2.9	240X180	II	C25	HRB400	10.89	42.88	108.00	0.125	312.12	51
	BRGL-24242	2.9	240X240	II		HRB400	15.77	60.27	108.00	0.167	416.16	51
	BRGL-24243	2.9	240X240	II		HRB400	22.78	60.27	108.00	0.167	416.16	51
	BRGL-24244	2.9	240X240	II		HRB400	32.27	59.85	108.00	0.167	416.16	51
	BRGL-24245	2.9	240X300	II		HRB400	42.96	77.26	108.00	0.208	520.20	51
	BRGL-24246	2.9	240X300	II		HRB400	49.49	77.08	108.00	0.208	520.20	51
2.7	BRGL-24271	3.2	240X240	II	C25	HRB400	15.77	60.27	108.00	0.184	459.36	51
	BRGL-24272	3.2	240X240	II		HRB400	21.45	61.72	108.00	0.184	459.36	51
	BRGL-24273	3.2	240X240	II		HRB400	32.27	59.85	108.00	0.184	459.36	51
	BRGL-24274	3.2	240X300	II		HRB400	43.40	77.24	108.00	0.230	574.20	51
	BRGL-24275	3.2	240X300	II		HRB400	49.49	77.08	108.00	0.230	574.20	51
	BRGL-24276	3.2	240X360	II		HRB400	62.51	94.46	108.00	0.276	689.04	51
3.0	BRGL-24301	3.5	240X240	II	C25	HRB400	15.77	60.27	108.00	0.201	502.56	51
	BRGL-24302	3.5	240X240	II		HRB400	31.67	59.40	108.00	0.201	502.56	51
	BRGL-24303	3.5	240X300	II		HRB400	42.66	76.79	108.00	0.251	628.20	51
	BRGL-24304	3.5	240X360	II		HRB400	54.52	94.62	108.00	0.302	753.84	51
	BRGL-24305	3.5	240X360	II		HRB400	64.95	94.71	108.00	0.302	753.84	51
	BRGL-24306	3.5	240X360	II		HRB400	79.68	94.47	108.00	0.302	753.84	51

晨	张
核	审
强	胡志强
校	对
斌	孙晓斌
计	设
斌	孙晓斌
图	制

240厚烧结普通砖墙过梁选用表（五）

净跨Ln (m)	墙厚(240mm)											
	过梁编号	长度L (m)	截面 尺寸 (b×h)	截面 类型	混凝土 强度等级	受力钢筋 种类	Mu (kN·m)	Vcs (kN)	Ntu (kN)	混凝土 体积 (m³)	过梁自重 (kg)	页次
3.3	BRGL-24331	3.8	240X240	II	C25	HRB400	20.78	59.98	108.00	0.218	545.76	52
	BRGL-24332	3.8	240X300	II		HRB400	34.82	77.08	108.00	0.273	682.20	52
	BRGL-24333	3.8	240X360	II		HRB400	53.94	94.65	108.00	0.328	818.64	52
3.6	BRGL-24361	4.1	240X300	II	C25	HRB400	27.43	77.37	108.00	0.295	736.20	52
	BRGL-24362	4.1	240X360	II		HRB400	49.50	94.75	108.00	0.353	833.44	52
	BRGL-24363	4.1	240X360	II		HRB400	62.51	94.46	108.00	0.353	833.44	52
3.9	BRGL-24391	4.4	240X360	II	C25	HRB400	34.08	94.75	108.00	0.379	948.24	52
	BRGL-24392	4.4	240X360	II		HRB400	54.52	94.62	108.00	0.379	948.24	52
	BRGL-24393	4.4	240X420	II		HRB400	75.53	111.85	108.00	0.443	1106.28	52
4.2	BRGL-24421	4.7	240X360	II	C25	HRB400	37.43	95.04	108.00	0.405	1013.04	52
	BRGL-24422	4.7	240X360	II		HRB400	62.51	94.46	108.00	0.405	1013.04	52
	BRGL-24423	4.7	240X420	II		HRB400	87.30	111.99	108.00	0.473	1181.88	52

制图	赵变青	设计	赵变青	校对	嘉更虎	审核	郝铁桐
	赵变青		赵变青		嘉更虎		郝铁桐

370厚烧结普通砖墙过梁选用表(一)

净跨Ln (m)	墙厚(370mm)											
	过梁编号	长度 (m)	截面 尺寸 (b×h)	截面 类型	混凝土 强度等级	受力钢筋 种类	Mu (kN·m)	Vcs (kN)	Ntu (kN)	混凝土 体积 (m³)	过梁自重 (kg)	页次
0.6	BRGL-37061	1.1	370X120	I	C25	HPB300	3.72	31.58	173.44	0.048	120.99	53
	BRGL-37062	1.1	370X120	I		HPB300	3.72	31.58	173.44	0.048	120.99	53
	BRGL-37063	1.1	370X120	I		HPB300	3.72	31.58	173.44	0.048	120.99	53
	BRGL-37064	1.1	370X120	I		HPB300	3.72	31.58	173.44	0.048	120.99	53
	BRGL-37065	1.1	370X120	I		HPB300	3.72	31.58	173.44	0.048	120.99	53
	BRGL-37066	1.1	370X120	I		HPB300	3.72	31.58	173.44	0.048	120.99	53
0.7	BRGL-37071	1.2	370X120	I	C25	HPB300	3.72	31.58	173.44	0.053	132.09	53
	BRGL-37072	1.2	370X120	I		HPB300	3.72	31.58	173.44	0.053	132.09	53
	BRGL-37073	1.2	370X120	I		HPB300	3.72	31.58	173.44	0.053	132.09	53
	BRGL-37074	1.2	370X120	I		HPB300	3.72	31.58	173.44	0.053	132.09	53
	BRGL-37075	1.2	370X120	I		HPB300	3.72	31.58	173.44	0.053	132.09	53
	BRGL-37076	1.2	370X120	I		HPB300	3.72	31.58	173.44	0.053	132.09	53
0.8	BRGL-37081	1.3	370X120	I	C25	HPB300	3.72	31.58	173.44	0.057	143.19	53
	BRGL-37082	1.3	370X120	I		HPB300	3.72	31.58	173.44	0.057	143.19	53
	BRGL-37083	1.3	370X120	I		HPB300	3.72	31.58	173.44	0.057	143.19	53
	BRGL-37084	1.3	370X120	I		HPB300	3.72	31.58	173.44	0.057	143.19	53
	BRGL-37085	1.3	370X120	I		HPB300	4.98	31.34	173.44	0.057	143.19	53
	BRGL-37086	1.3	370X120	I		HPB300	4.98	31.34	173.44	0.057	143.19	53

370厚烧结普通砖墙过梁选用表(一)

图集号	14G05
页次	15

郝钦桐	郝钦桐
核	申
嘉更虎	嘉更虎
对	校
赵变青	赵变青
设计	设计
赵变青	赵变青
制	图

370厚烧结普通砖墙过梁选用表(二)

净跨Ln (m)	墙厚(370mm)											
	过梁编号	长度L (m)	截面 尺寸 (b×h)	截面 类型	混凝土 强度等级	受力钢筋 种类	Mu (kN·m)	Vcs (kN)	Ntu (kN)	混凝土 体积 (m³)	过梁自重 (kg)	页次
0.9	BRGL-37091	1.4	370X120	I	C25	HPB300	3.72	31.58	173.44	0.048	120.99	54
	BRGL-37092	1.4	370X120	I		HPB300	3.72	31.58	173.44	0.048	120.99	54
	BRGL-37093	1.4	370X120	I		HPB300	3.72	31.58	173.44	0.048	120.99	54
	BRGL-37094	1.4	370X120	I		HPB300	5.58	31.25	173.44	0.048	120.99	54
	BRGL-37095	1.4	370X120	I		HPB300	5.58	31.25	173.44	0.048	120.99	54
	BRGL-37096	1.4	370X120	I		HRB400	9.78	30.92	173.44	0.048	120.99	54
1.0	BRGL-37101	1.5	370X120	I	C25	HPB300	3.72	31.58	173.44	0.066	165.39	54
	BRGL-37102	1.5	370X120	I		HPB300	3.72	31.58	173.44	0.066	165.39	54
	BRGL-37103	1.5	370X120	I		HPB300	3.72	31.58	173.44	0.066	165.39	54
	BRGL-37104	1.5	370X120	I		HPB300	4.98	31.34	173.44	0.066	165.39	54
	BRGL-37105	1.5	370X180	II		HPB300	8.00	60.51	173.44	0.099	248.09	54
	BRGL-37106	1.5	370X180	II		HPB300	8.00	60.51	173.44	0.099	248.09	54
1.2	BRGL-37121	1.7	370X120	I	C25	HPB300	3.72	31.58	173.44	0.075	187.59	54
	BRGL-37122	1.7	370X120	I		HPB300	3.72	31.58	173.44	0.075	187.59	54
	BRGL-37123	1.7	370X120	I		HPB300	5.58	31.25	173.44	0.075	187.59	54
	BRGL-37124	1.7	370X180	II		HPB300	9.02	60.40	173.44	0.113	281.39	54
	BRGL-37125	1.7	370X180	II		HPB400	16.38	59.99	173.44	0.113	281.39	54
	BRGL-37126	1.7	370X180	II		HPB400	16.38	59.99	173.44	0.113	281.39	54

370厚烧结普通砖墙过梁选用表(二)

图集号	14G05
页次	16

370厚烧结普通砖墙过梁选用表(三)

净跨Ln (m)	墙厚(370mm)											
	过梁编号	长度 (m)	截面 尺寸 (b×h)	截面 类型	混凝土 强度等级	受力钢筋 种类	Mu (kN·m)	Vcs (kN)	Ntu (kN)	混凝土 体积 (m³)	过梁自重 (kg)	页次
1.5	BRGL-37151	2.0	370X120	I	C25	HPB300	3.72	31.58	173.44	0.088	220.89	55
	BRGL-37152	2.0	370X180	II		HPB300	6.96	60.64	173.44	0.133	331.34	55
	BRGL-37153	2.0	370X180	II		HPB300	9.02	60.40	173.44	0.133	331.34	55
	BRGL-37154	2.0	370X180	II		HRB400	16.38	59.99	173.44	0.133	331.34	55
	BRGL-37155	2.0	370X180	II		HRB400	16.38	59.99	173.44	0.133	331.34	55
	BRGL-37156	2.0	370X180	II		HRB400	19.71	59.71	173.44	0.177	441.78	55
1.8	BRGL-37181	2.3	370X180	II	C25	HPB300	5.92	60.80	173.44	0.153	381.29	55
	BRGL-37182	2.3	370X180	II		HPB300	5.92	60.80	173.44	0.153	381.29	55
	BRGL-37183	2.3	370X180	II		HRB400	16.38	59.99	173.44	0.153	381.29	55
	BRGL-37184	2.3	370X180	II		HRB400	19.71	59.71	173.44	0.153	381.29	55
	BRGL-37185	2.3	370X240	II		HRB400	26.28	84.16	173.44	0.203	508.38	55
	BRGL-37186	2.3	370X240	II		HRB400	28.80	84.03	173.44	0.203	508.38	55
2.1	BRGL-37211	2.6	370X180	II	C25	HPB300	8.00	60.51	173.44	0.173	431.24	55
	BRGL-37212	2.6	370X180	II		HRB400	16.38	59.99	173.44	0.173	431.24	55
	BRGL-37213	2.6	370X240	II		HRB400	23.70	84.31	173.44	0.230	574.98	55
	BRGL-37214	2.6	370X240	II		HRB400	28.79	84.03	173.44	0.230	574.98	55
	BRGL-37215	2.6	370X240	II		HRB400	31.26	83.91	173.44	0.230	574.98	55
	BRGL-37216	2.6	370X240	II		HRB400	39.36	83.50	173.44	0.230	574.98	55

370厚烧结普通砖墙过梁选用表(三)



郝钦桐	郝钦桐
核	审
嘉更虎	嘉更虎
对	校
赵变青	赵变青
设计	设计
赵变青	赵变青
制图	制图

370厚烧结普通砖墙过梁选用表(四)

净跨Ln (m)	墙厚(370mm)											
	过梁编号	长度L (m)	截面 尺寸 (b×h)	截面 类型	混凝土 强度等级	受力钢筋 种类	Mu (kN·m)	Vcs (kN)	Ntu (kN)	混凝土 体积 (m³)	过梁自重 (kg)	页次
2.4	BRGL-37241	2.9	370X180	II	C25	HPB300	11.82	60.40	173.44	0.193	481.19	56
	BRGL-37242	2.9	370X240	II		HRB400	23.70	84.31	173.44	0.257	641.58	56
	BRGL-37243	2.9	370X240	II		HRB400	28.79	84.03	173.44	0.257	641.58	56
	BRGL-37244	2.9	370X240	II		HRB400	36.73	83.62	173.44	0.257	641.58	56
	BRGL-37245	2.9	370X300	II		HRB400	48.74	107.94	173.44	0.321	801.98	56
	BRGL-37246	2.9	370X300	II		HRB400	54.53	108.17	173.44	0.321	801.98	56
2.7	BRGL-37271	3.2	370X180	II	C25	HRB400	16.38	59.99	173.44	0.213	531.14	56
	BRGL-37272	3.2	370X240	II		HRB400	26.28	84.16	173.44	0.283	708.18	56
	BRGL-37273	3.2	370X240	II		HRB400	36.73	83.62	173.44	0.283	708.18	56
	BRGL-37274	3.2	370X300	II		HRB400	48.74	107.94	173.44	0.354	885.23	56
	BRGL-37275	3.2	370X300	II		HRB400	60.66	108.01	173.44	0.354	885.23	56
	BRGL-37276	3.2	370X360	II		HRB400	75.99	132.33	173.44	0.425	1062.27	56
3.0	BRGL-37301	3.5	370X240	II	C25	HRB400	23.70	84.31	173.44	0.310	774.78	56
	BRGL-37302	3.5	370X240	II		HRB400	31.26	83.91	173.44	0.310	774.78	56
	BRGL-37303	3.5	370X300	II		HRB400	48.74	107.94	173.44	0.387	968.48	56
	BRGL-37304	3.5	370X300	II		HRB400	60.66	108.01	173.44	0.387	968.48	56
	BRGL-37305	3.5	370X360	II		HRB400	75.99	132.33	173.44	0.465	1162.17	56
	BRGL-37306	3.5	370X360	II		HRB400	98.85	133.76	173.44	0.465	1162.17	57

郝敏桐	郝敏桐
核	审
嘉更虎	嘉更虎
校	对
赵变青	赵变青
设计	设计
赵变青	赵变青
制图	制图

370厚烧结普通砖墙过梁选用表(五)

净跨Ln (m)	墙厚(370mm)											
	过梁编号	长度 (m)	截面 尺寸 (b×h)	截面 类型	混凝土 强度等级	受力钢筋 种类	Mu (kN·m)	Vcs (kN)	Ntu (kN)	混凝土 体积 (m³)	过梁自重 (kg)	页次
3.3	BRGL-37331	3.8	370X240	II	C25	HRB400	26.28	84.16	173.44	0.337	841.38	57
	BRGL-37332	3.8	370X300	II		HRB400	40.02	108.08	173.44	0.421	1051.73	57
	BRGL-37333	3.8	370X300	II		HRB400	60.66	108.01	173.44	0.421	1051.73	57
3.6	BRGL-37361	4.1	370X300	II	C25	HRB400	37.88	108.35	173.44	0.454	1134.98	57
	BRGL-37362	4.1	370X300	II		HRB400	54.53	108.17	173.44	0.454	1134.98	57
	BRGL-37363	4.1	370X360	II		HRB400	75.99	132.33	173.44	0.545	1361.97	57
3.9	BRGL-37391	4.4	370X300	II	C25	HRB400	45.02	108.08	173.44	0.487	1218.23	57
	BRGL-37392	4.4	370X360	II		HRB400	68.09	132.49	173.44	0.585	1461.87	57
	BRGL-37393	4.4	370X420	II		HRB400	91.32	156.65	173.44	0.682	1705.52	57
4.2	BRGL-37421	4.7	370X360	II	C25	HRB400	56.01	132.40	173.44	0.625	1561.77	57
	BRGL-37422	4.7	370X360	II		HRB400	75.99	132.33	173.44	0.625	1561.77	57
	BRGL-37423	4.7	370X420	II		HRB400	103.80	131.74	173.44	0.729	1822.07	57

370厚烧结普通砖墙过梁选用表(五)

图集号	14G05
页次	19



120厚烧结多孔砖墙过梁选用表

净跨Ln (m)	墙厚(120mm)											
	过梁编号	长度L (m)	截面 尺寸 (bxh)	截面 类型	混凝土 强度等级	受力钢筋 种类	Mu (kN·m)	Vcs (kN)	Ntu (kN)	混凝土 体积 (m³)	过梁自重 (kg)	页次
0.6	PRGL-12061	1.1	120X90	I	C25	HPB300	1.53	7.04	27	0.012	29.43	58
0.7	PRGL-12071	1.2	120X90	I		HPB300	1.53	7.04	27	0.013	32.13	58
0.8	PRGL-12081	1.3	120X90	I		HPB300	1.53	7.04	27	0.014	34.83	58
0.9	PRGL-12091	1.4	120X90	I		HPB300	1.53	7.04	27	0.015	37.53	58
1.0	PRGL-12101	1.5	120X90	I		HPB300	1.53	7.04	27	0.016	40.23	58
1.2	PRGL-12121	1.7	120X90	I		HPB300	1.53	7.04	27	0.018	45.63	58
1.5	PRGL-12151	2.0	120X90	I		HPB300	2.13	6.93	27	0.021	53.73	58
1.8	PRGL-12181	2.3	120X190	II		HPB300	4.08	29.29	27	0.025	61.83	58

郝钦桐	郝钦桐
核	核
嘉更虎	嘉更虎
校	校
赵变青	赵变青
计	计
赵变青	赵变青
图	图

240厚烧结多孔砖墙过梁选用表(一)

净跨Ln (m)	墙厚(240mm)											
	过梁编号	长度 (m)	截面 尺寸 (b×h)	截面 类型	混凝土 强度等级	受力钢筋 种类	Mu (kN·m)	Vcs (kN)	Ntu (kN)	混凝土 体积 (m³)	过梁自重 (kg)	页次
0.6	PRGL-24061	1.1	240X90	I	C25	HPB300	1.66	14.08	108.00	0.024	58.86	59
	PRGL-24062	1.1	240X90	I		HPB300	1.66	14.08	108.00	0.024	58.86	59
	PRGL-24063	1.1	240X90	I		HPB300	1.66	14.08	108.00	0.024	58.86	59
	PRGL-24064	1.1	240X90	I		HPB300	1.66	14.08	108.00	0.024	58.86	59
	PRGL-24065	1.1	240X190	II		HPB300	4.21	46.36	108.00	0.050	124.26	59
	PRGL-24066	1.1	240X190	II		HPB300	4.21	46.36	108.00	0.050	124.26	59
0.7	PRGL-24071	1.2	240X90	I	C25	HPB300	1.66	14.08	108.00	0.026	64.26	59
	PRGL-24072	1.2	240X90	I		HPB300	1.66	14.08	108.00	0.026	64.26	59
	PRGL-24073	1.2	240X90	I		HPB300	1.66	14.08	108.00	0.026	64.26	59
	PRGL-24074	1.2	240X190	II		HPB300	4.21	46.36	108.00	0.054	135.66	59
	PRGL-24075	1.2	240X190	II		HPB300	4.21	46.36	108.00	0.054	135.66	59
	PRGL-24076	1.2	240X190	II		HPB300	4.21	46.36	108.00	0.054	135.66	59
0.8	PRGL-24081	1.3	240X90	I	C25	HPB300	1.66	14.08	108.00	0.028	69.66	59
	PRGL-24082	1.3	240X90	I		HPB300	1.66	14.08	108.00	0.028	69.66	59
	PRGL-24083	1.3	240X90	I		HRB400	4.05	13.66	108.00	0.028	69.66	59
	PRGL-24084	1.3	240X190	II		HPB300	4.21	46.36	108.00	0.059	147.06	59
	PRGL-24085	1.3	240X190	II		HPB300	4.21	46.36	108.00	0.059	147.06	59
	PRGL-24086	1.3	240X190	II		HPB300	6.43	46.07	108.00	0.059	147.06	59

郝钦桐	郝钦桐
核	审
嘉更虎	嘉更虎
对	校
赵变青	赵变青
计	设
赵变青	赵变青
图	制

240厚烧结多孔砖墙过梁选用表（二）

净跨Ln (m)	墙厚(240mm)											
	过梁编号	长度 (m)	截面 尺寸 (b×h)	截面 类型	混凝土 强度等级	受力钢筋 种类	Mu (kN·m)	Vcs (kN)	Ntu (kN)	混凝土 体积 (m³)	过梁自重 (kg)	页次
0.9	PRGL-24091	1.4	240X90	I	C25	HPB300	1.66	14.08	108.00	0.030	75.06	60
	PRGL-24092	1.4	240X90	I		HPB300	2.44	13.87	108.00	0.030	75.06	60
	PRGL-24093	1.4	240X90	I		HRB400	4.41	13.66	108.00	0.030	75.06	60
	PRGL-24094	1.4	240X190	II		HPB300	4.21	46.36	108.00	0.063	158.46	60
	PRGL-24095	1.4	240X190	II		HPB300	6.43	46.07	108.00	0.063	158.46	60
	PRGL-24096	1.4	240X190	II		HPB300	6.43	46.07	108.00	0.063	158.46	60
1.0	PRGL-24101	1.5	240X90	I	C25	HPB300	1.66	14.08	108.00	0.032	80.46	60
	PRGL-24102	1.5	240X90	I		HPB300	2.44	13.87	108.00	0.032	80.46	60
	PRGL-24103	1.5	240X190	II		HPB300	4.21	46.36	108.00	0.068	169.86	60
	PRGL-24104	1.5	240X190	II		HPB300	6.43	46.07	108.00	0.068	169.86	60
	PRGL-24105	1.5	240X190	II		HPB300	6.43	46.07	108.00	0.068	169.86	60
	PRGL-24106	1.5	240X190	II		HRB400	11.70	45.78	108.00	0.068	169.86	60
1.2	PRGL-24121	1.7	240X90	I	C25	HPB300	1.66	14.08	108.00	0.037	91.26	60
	PRGL-24122	1.7	240X190	II		HPB300	4.21	46.36	108.00	0.077	192.66	60
	PRGL-24123	1.7	240X190	II		HPB300	6.43	46.07	108.00	0.077	192.66	60
	PRGL-24124	1.7	240X190	II		HRB400	11.70	45.78	108.00	0.077	192.66	60
	PRGL-24125	1.7	240X190	II		HRB400	11.70	45.78	108.00	0.077	192.66	60
	PRGL-24126	1.7	240X190	II		HRB400	11.70	45.78	108.00	0.077	192.66	60

240厚烧结多孔砖墙过梁选用表（二）

图集号	14G05
页次	22

制	郝钦桐
图	郝钦桐
设计	嘉更虎
黄丽敏	嘉更虎
校	黄丽敏
对	黄丽敏
核	黄丽敏
审	黄丽敏

240厚烧结多孔砖墙过梁选用表（三）

净跨Ln (m)	墙厚(240mm)											
	过梁编号	长度 (m)	截面 尺寸 (b×h)	截面 类型	混凝土 强度等级	受力钢筋 种类	Mu (kN·m)	Vcs (kN)	Ntu (kN)	混凝土 体积 (m³)	过梁自重 (kg)	页次
1.5	PRGL-24151	2.0	240X190	II	C25	HPB300	4.21	46.36	108.00	0.091	226.86	61
	PRGL-24152	2.0	240X190	II		HPB300	6.43	46.07	108.00	0.091	226.86	61
	PRGL-24153	2.0	240X190	II		HRB400	11.70	45.78	108.00	0.091	226.86	61
	PRGL-24154	2.0	240X190	II		HRB400	11.70	45.78	108.00	0.091	226.86	61
	PRGL-24155	2.0	240X190	II		HRB400	15.24	45.49	108.00	0.091	226.86	61
	PRGL-24156	2.0	240X190	II		HRB400	18.91	45.20	108.00	0.091	226.86	61
1.8	PRGL-24181	2.3	240X190	II	C25	HPB300	4.21	46.36	108.00	0.104	261.06	61
	PRGL-24182	2.3	240X190	II		HRB400	11.70	45.78	108.00	0.104	261.06	61
	PRGL-24183	2.3	240X190	II		HRB400	15.24	45.49	108.00	0.104	261.06	61
	PRGL-24184	2.3	240X190	II		HRB400	16.68	45.78	108.00	0.104	261.06	61
	PRGL-24185	2.3	240X290	II		HRB400	26.32	74.47	108.00	0.159	398.46	61
	PRGL-24186	2.3	240X290	II		HRB400	33.38	74.18	108.00	0.159	398.46	61
2.1	PRGL-24211	2.6	240X190	II	C25	HPB300	6.43	46.07	108.00	0.118	295.26	61
	PRGL-24212	2.6	240X190	II		HRB400	11.70	45.78	108.00	0.118	295.26	61
	PRGL-24213	2.6	240X190	II		HRB400	19.81	45.58	108.00	0.118	295.26	61
	PRGL-24214	2.6	240X290	II		HRB400	26.32	74.47	108.00	0.180	450.66	61
	PRGL-24215	2.6	240X290	II		HRB400	33.38	74.18	108.00	0.180	450.66	61
	PRGL-24216	2.6	240X290	II		HRB400	37.87	74.47	108.00	0.180	450.66	61

240厚烧结多孔砖墙过梁选用表（三）

图集号	14G05
页次	23

郝钦桐	郝钦桐
核	审
嘉更亮	嘉更亮
对	校
黄丽敏	黄丽敏
计	设
黄丽敏	黄丽敏
图	制

240厚烧结多孔砖墙过梁选用表（四）

净跨Ln (m)	墙厚(240mm)											
	过梁编号	长度 (m)	截面 尺寸 (b×h)	截面 类型	混凝土 强度等级	受力钢筋 种类	Mu (kN·m)	Vcs (kN)	Ntu (kN)	混凝土 体积 (m³)	过梁自重 (kg)	页次
2.4	PRGL-24241	2.9	240X190	II	C25	HRB400	11.70	45.78	108.00	0.132	329.46	62
	PRGL-24242	2.9	240X290	II		HRB400	19.84	74.76	108.00	0.201	502.86	62
	PRGL-24243	2.9	240X290	II		HRB400	26.32	74.47	108.00	0.201	502.86	62
	PRGL-24244	2.9	240X290	II		HRB400	33.38	74.18	108.00	0.201	502.86	62
	PRGL-24245	2.9	240X290	II		HRB400	41.54	74.34	108.00	0.201	502.86	62
	PRGL-24246	2.9	240X290	II		HRB400	47.31	74.18	108.00	0.201	502.86	62
2.7	PRGL-24271	3.2	240X190	II	C25	HRB400	11.70	45.78	108.00	0.146	363.66	62
	PRGL-24272	3.2	240X290	II		HRB400	26.32	74.47	108.00	0.222	555.06	62
	PRGL-24273	3.2	240X290	II		HRB400	33.38	74.18	108.00	0.222	555.06	62
	PRGL-24274	3.2	240X290	II		HRB400	41.54	74.34	108.00	0.222	555.06	62
	PRGL-24275	3.2	240X390	II		HRB400	54.49	103.45	108.00	0.299	746.46	62
	PRGL-24276	3.2	240X390	II		HRB400	64.28	103.25	108.00	0.299	746.46	62
3.0	PRGL-24301	3.5	240X290	II	C25	HRB400	19.84	74.76	108.00	0.243	607.26	62
	PRGL-24302	3.5	240X290	II		HRB400	28.89	74.76	108.00	0.243	607.26	62
	PRGL-24303	3.5	240X290	II		HRB400	41.13	74.37	108.00	0.243	607.26	62
	PRGL-24304	3.5	240X390	II		HRB400	54.49	103.45	108.00	0.327	816.66	62
	PRGL-24305	3.5	240X390	II		HRB400	69.02	103.16	108.00	0.327	816.66	62
	PRGL-24306	3.5	240X390	II		HRB400	76.64	103.29	108.00	0.327	816.66	62

240厚烧结多孔砖墙过梁选用表（四）

图集号	14G05
页次	24



制	图	黄丽敏	设计	黄丽敏	校对	嘉亮	审核	郝钦桐
		黄丽敏		黄丽敏		嘉亮		郝钦桐

240厚烧结多孔砖墙过梁选用表（五）

净跨Ln (m)	墙厚(240mm)											
	过梁编号	长度 (m)	截面 尺寸 (b×h)	截面 类型	混凝土 强度等级	受力钢筋 种类	Mu (kN·m)	Vcs (kN)	Ntu (kN)	混凝土 体积 (m³)	过梁自重 (kg)	页次
3.3	PRGL-24331	3.8	240X290	II	C25	HRB400	19.84	74.76	108.00	0.264	659.46	63
	PRGL-24332	3.8	240X290	II		HRB400	37.87	72.47	108.00	0.264	659.46	63
	PRGL-24333	3.8	240X390	II		HRB400	54.49	103.45	108.00	0.355	886.86	63
3.6	PRGL-24361	4.1	240X290	II	C25	HRB400	26.32	74.47	108.00	0.285	711.66	63
	PRGL-24362	4.1	240X290	II		HRB400	41.54	74.34	108.00	0.285	711.66	63
	PRGL-24363	4.1	240X390	II		HRB400	64.28	103.25	108.00	0.383	957.06	63
3.9	PRGL-24391	4.4	240X290	II	C25	HRB400	28.89	74.76	108.00	0.306	763.86	63
	PRGL-24392	4.4	240X390	II		HRB400	54.49	103.45	108.00	0.411	1027.26	63
	PRGL-24393	4.4	240X390	II		HRB400	71.73	103.41	108.00	0.411	1027.26	63
4.2	PRGL-24421	4.7	240X290	II	C25	HRB400	33.38	74.18	108.00	0.326	816.06	63
	PRGL-24422	4.7	240X390	II		HRB400	60.08	103.32	108.00	0.439	1097.46	63
	PRGL-24423	4.7	240X390	II		HRB400	88.36	103.16	108.00	0.439	1097.46	63

240厚烧结多孔砖墙过梁选用表（五）

图集号	14G05
页次	25

郝钦桐	郝钦桐
核 审	
嘉更虎	嘉更虎
校 对	
黄丽敏	黄丽敏
设 计	
黄丽敏	黄丽敏
制 图	

370厚烧结多孔砖墙过梁选用表(一)

净跨Ln (m)	墙厚(370mm)											
	过梁编号	长度 (m)	截面 尺寸 (b×h)	截面 类型	混凝土 强度等级	受力钢筋 种类	Mu (kN·m)	Vcs (kN)	Ntu (kN)	混凝土 体积 (m³)	过梁自重 (kg)	页次
0.6	PRGL-37061	1.1	370X90	I	C25	HPB300	2.50	21.71	173.44	0.0363	90.74	64
	PRGL-37062	1.1	370X90	I		HPB300	2.50	21.71	173.44	0.0363	90.74	64
	PRGL-37063	1.1	370X90	I		HPB300	2.50	21.71	173.44	0.0363	90.74	64
	PRGL-37064	1.1	370X90	I		HPB300	2.50	21.71	173.44	0.0363	90.74	64
	PRGL-37065	1.1	370X90	I		HPB300	2.50	21.71	173.44	0.0363	90.74	64
	PRGL-37066	1.1	370X90	I		HPB300	2.91	21.58	173.44	0.0363	90.74	64
0.7	PRGL-37071	1.2	370X90	I	C25	HPB300	2.50	21.71	173.44	0.0396	99.07	64
	PRGL-37072	1.2	370X90	I		HPB300	2.50	21.71	173.44	0.0396	99.07	64
	PRGL-37073	1.2	370X90	I		HPB300	2.50	21.71	173.44	0.0396	99.07	64
	PRGL-37074	1.2	370X90	I		HPB300	2.50	21.71	173.44	0.0396	99.07	64
	PRGL-37075	1.2	370X90	I		HPB300	3.30	21.47	173.44	0.0396	99.07	64
	PRGL-37076	1.2	370X190	II		HPB300	6.32	64.85	173.44	0.0837	209.14	64
0.8	PRGL-37081	1.3	370X90	I	C25	HPB300	2.50	21.71	173.44	0.0430	107.39	64
	PRGL-37082	1.3	370X90	I		HPB300	2.50	21.71	173.44	0.0430	107.39	64
	PRGL-37083	1.3	370X90	I		HPB300	2.50	21.71	173.44	0.0430	107.39	64
	PRGL-37084	1.3	370X90	I		HPB300	3.30	21.47	173.44	0.0430	107.39	64
	PRGL-37085	1.3	370X90	I		HPB400	6.12	21.05	173.44	0.0430	107.39	64
	PRGL-37086	1.3	370X190	II		HPB300	6.32	64.85	173.44	0.0907	226.72	64

郝纹桐	郝纹桐
核	核
嘉更虎	嘉更虎
对	对
黄丽敏	黄丽敏
设计	设计
黄丽敏	黄丽敏
制图	制图

370厚烧结多孔砖墙过梁选用表(二)

净跨 $L_n$ (m)	墙厚(370mm)											
	过梁编号	长度 $L$ (m)	截面 尺寸 (b×h)	截面 类型	混凝土 强度等级	受力钢筋 种类	$\mu_u$ (kN·m)	$V_{cs}$ (kN)	$N_{tu}$ (kN)	混凝土 体积 (m <sup>3</sup> )	过梁自重 (kg)	页次
0.9	PRGL-37091	1.4	370X90	I	C25	HPB300	2.50	21.71	173.44	0.046	115.72	65
	PRGL-37092	1.4	370X90	I		HPB300	2.50	21.71	173.44	0.046	115.72	65
	PRGL-37093	1.4	370X90	I		HPB300	3.72	31.58	173.44	0.046	115.72	65
	PRGL-37094	1.4	370X90	I		HRB400	6.12	21.05	173.44	0.046	115.72	65
	PRGL-37095	1.4	370X190	II		HPB300	6.32	64.85	173.44	0.098	244.29	65
	PRGL-37096	1.4	370X190	II		HPB300	6.32	64.85	173.44	0.098	244.29	65
1.0	PRGL-37101	1.5	370X90	I	C25	HPB300	2.50	21.71	173.44	0.050	124.04	65
	PRGL-37102	1.5	370X90	I		HPB300	2.50	21.71	173.44	0.050	124.04	65
	PRGL-37103	1.5	370X90	I		HPB300	3.67	21.38	173.44	0.050	124.04	65
	PRGL-37104	1.5	370X190	II		HPB300	6.32	64.85	173.44	0.105	261.87	65
	PRGL-37105	1.5	370X190	II		HPB300	8.56	64.56	173.44	0.105	261.87	65
	PRGL-37106	1.5	370X190	II		HPB300	8.56	64.56	173.44	0.105	261.87	65
1.2	PRGL-37121	1.7	370X90	I	C25	HPB300	2.50	21.71	173.44	0.056	140.69	65
	PRGL-37122	1.7	370X90	I		HPB300	3.67	21.38	173.44	0.056	140.69	65
	PRGL-37123	1.7	370X190	II		HPB300	6.32	64.85	173.44	0.119	297.02	65
	PRGL-37124	1.7	370X190	II		HPB300	8.56	64.56	173.44	0.119	297.02	65
	PRGL-37125	1.7	370X190	II		HPB400	9.65	64.45	173.44	0.119	297.02	65
	PRGL-37126	1.7	370X190	II		HPB400	15.99	64.16	173.44	0.119	297.02	65

370厚烧结多孔砖墙过梁选用表(二)

图集号	14G05
页次	27



郝钦桐	郝钦桐
核 审	
嘉更虎	嘉更虎
对 校	
黄丽敏	黄丽敏
设 计	
黄丽敏	黄丽敏
制 图	

370厚烧结多孔砖墙过梁选用表(三)

净跨Ln (m)	墙厚(370mm)											
	过梁编号	长度 (m)	截面 尺寸 (b×h)	截面 类型	混凝土 强度等级	受力钢筋 种类	Mu (kN·m)	Vcs (kN)	Ntu (kN)	混凝土 体积 (m³)	过梁自重 (kg)	页次
1.5	PRGL-37151	2.0	370X90	I	C25	HPB300	3.30	21.47	173.44	0.066	165.67	66
	PRGL-37152	2.0	370X190	I		HPB300	6.32	64.85	173.44	0.140	349.74	66
	PRGL-37153	2.0	370X190	II		HPB300	9.65	64.45	173.44	0.140	349.74	66
	PRGL-37154	2.0	370X190	II		HRB400	15.99	64.16	173.44	0.140	349.74	66
	PRGL-37155	2.0	370X190	II		HRB400	15.99	64.16	173.44	0.140	349.74	66
	PRGL-37156	2.0	370X190	II		HRB400	21.22	63.76	173.44	0.140	349.74	66
1.8	PRGL-37181	2.3	370X190	II	C25	HPB300	6.32	64.85	173.44	0.161	402.47	66
	PRGL-37182	2.3	370X190	II		HPB300	8.56	64.56	173.44	0.161	402.47	66
	PRGL-37183	2.3	370X190	II		HRB400	17.60	64.04	173.44	0.161	402.47	66
	PRGL-37184	2.3	370X190	II		HRB400	19.44	63.89	173.44	0.161	402.47	66
	PRGL-37185	2.3	370X190	II		HRB400	22.95	63.64	173.44	0.161	402.47	66
	PRGL-37186	2.3	370X190	II		HRB400	26.73	63.36	173.44	0.161	402.47	66
2.1	PRGL-37211	2.6	370X190	II	C25	HPB300	6.32	64.85	173.44	0.182	455.19	66
	PRGL-37212	2.6	370X190	II		HRB400	17.60	64.04	173.44	0.182	455.19	66
	PRGL-37213	2.6	370X190	II		HRB400	21.22	63.76	173.44	0.182	455.19	66
	PRGL-37214	2.6	370X290	II		HRB400	33.11	104.43	173.44	0.278	694.77	66
	PRGL-37215	2.6	370X290	II		HRB400	36.37	104.29	173.44	0.278	694.77	66
	PRGL-37216	2.6	370X290	II		HRB400	43.19	104.02	173.44	0.278	694.77	66

370厚烧结多孔砖墙过梁选用表(三)

图集号	14G05
页次	28

制	图	黄丽敏	设计	黄丽敏	校对	嘉更虎	审核	郝钦桐
---	---	-----	----	-----	----	-----	----	-----

370厚烧结多孔砖墙过梁选用表(四)

净跨Ln (m)	墙厚(370mm)											
	过梁编号	长度 (m)	截面 尺寸 (b×h)	截面 类型	混凝土 强度等级	受力钢筋 种类	Mu (kN·m)	Vcs (kN)	Ntu (kN)	混凝土 体积 (m³)	过梁自重 (kg)	页次
2.4	PRGL-37241	2.9	370X190	II	C25	HPB300	9.65	64.45	173.44	0.203	507.92	67
	PRGL-37242	2.9	370X190	II		HRB400	17.60	64.04	173.44	0.203	507.92	67
	PRGL-37243	2.9	370X290	II		HRB400	33.11	104.43	173.44	0.310	775.24	67
	PRGL-37244	2.9	370X290	II		HRB400	39.57	104.17	173.44	0.310	775.24	67
	PRGL-37245	2.9	370X290	II		HRB400	46.74	103.89	173.44	0.310	775.24	67
	PRGL-37246	2.9	370X290	II		HRB400	51.37	104.17	173.44	0.310	775.24	67
2.7	PRGL-37271	3.2	370X190	II	C25	HRB400	17.60	64.04	173.44	0.224	560.64	67
	PRGL-37272	3.2	370X290	II		HRB400	29.80	104.58	173.44	0.342	855.72	67
	PRGL-37273	3.2	370X290	II		HRB400	36.37	104.29	173.44	0.342	855.72	67
	PRGL-37274	3.2	370X290	II		HRB400	46.74	103.89	173.44	0.342	855.72	67
	PRGL-37275	3.2	370X290	II		HRB400	58.11	103.96	173.44	0.342	855.72	67
	PRGL-37276	3.2	370X290	II		HRB400	64.57	103.77	173.44	0.342	855.72	67
3.0	PRGL-37301	3.5	370X290	II	C25	HRB400	29.80	104.58	173.44	0.375	936.19	67
	PRGL-37302	3.5	370X290	II		HRB400	36.37	104.29	173.44	0.375	936.19	67
	PRGL-37303	3.5	370X290	II		HRB400	46.74	103.89	173.44	0.375	936.19	67
	PRGL-37304	3.5	370X290	II		HRB400	58.11	103.96	173.44	0.375	936.19	67
	PRGL-37305	3.5	370X390	II		HRB400	83.66	144.49	173.44	0.504	1259.02	67
	PRGL-37306	3.5	370X390	II		HRB400	98.85	144.49	173.44	0.504	1259.02	67

郝钦桐	郝钦桐
核	申
嘉更虎	嘉更虎
校	对
黄丽敏	黄丽敏
设计	设计
黄丽敏	黄丽敏
图	制

370厚烧结多孔砖墙过梁选用表(五)

净跨Ln (m)	墙厚(370mm)											
	过梁编号	长度L (m)	截面 尺寸 (b×h)	截面 类型	混凝土 强度等级	受力钢筋 种类	Mu (kN·m)	Vcs (kN)	Ntu (kN)	混凝土 体积 (m³)	过梁自重 (kg)	页次
3.3	PRGL-37331	3.8	370X290	II	C25	HRB400	29.80	104.58	173.44	0.407	1016.67	68
	PRGL-37332	3.8	370X290	II		HRB400	43.66	103.99	173.44	0.407	1016.67	68
	PRGL-37333	3.8	370X390	II		HRB400	74.87	144.65	173.44	0.547	1367.24	68
3.6	PRGL-37361	4.1	370X290	II	C25	HRB400	36.37	104.29	173.44	0.439	1097.14	68
	PRGL-37362	4.1	370X390	II		HRB400	61.50	144.56	173.44	0.590	1475.47	68
	PRGL-37363	4.1	370X390	II		HRB400	74.87	144.65	173.44	0.590	1475.47	68
3.9	PRGL-37391	4.4	370X290	II	C25	HRB400	39.57	104.17	173.44	0.471	1177.62	68
	PRGL-37392	4.4	370X390	II		HRB400	74.87	144.65	173.44	0.634	1583.69	68
	PRGL-37393	4.4	370X390	II		HRB400	93.51	144.30	173.44	0.634	1583.69	68
4.2	PRGL-37421	4.7	370X390	II	C25	HRB400	56.19	144.71	173.44	0.677	1691.92	68
	PRGL-37422	4.7	370X390	II		HRB400	74.87	144.65	173.44	0.677	1691.92	68
	PRGL-37423	4.7	370X390	II		HRB400	99.87	144.53	173.44	0.677	1691.92	68

370厚烧结多孔砖墙过梁选用表(五)

图集号	14G05
页次	30

190厚混凝土砌块墙过梁选用表(一)

净跨Ln (m)	墙厚190mm											
	过梁编号	长度 (m)	截面尺寸 (bxh)	截面 类型 (bxh)	混凝土 强度等级	受力钢筋 种类	Mu (kN·m)	Vcs (kN)	Ntu (kN)	混凝土 体积 (m³)	过梁自重 (kg)	页次
0.6	CRGL-19060	1.2	190x190	II	C25	HPB300	4.18	39.23	100.18	0.043	108.30	69
	CRGL-19061	1.2	190x190	II	C25	HPB300	4.18	39.23	100.18	0.043	108.30	69
	CRGL-19062	1.2	190x190	II	C25	HPB300	4.18	39.23	100.18	0.043	108.30	69
	CRGL-19063	1.2	190x190	II	C25	HPB300	4.18	39.23	100.18	0.043	108.30	69
	CRGL-19064	1.2	190x190	II	C25	HPB300	4.18	39.23	100.18	0.043	108.30	69
	CRGL-19065	1.2	190x190	II	C25	HPB300	4.18	39.23	100.18	0.043	108.30	69
0.8	CRGL-19080	1.4	190x190	II	C25	HPB300	4.18	39.23	100.18	0.051	126.40	69
	CRGL-19081	1.4	190x190	II	C25	HPB300	4.18	39.23	100.18	0.051	126.40	69
	CRGL-19082	1.4	190x190	II	C25	HPB300	4.18	39.23	100.18	0.051	126.40	69
	CRGL-19083	1.4	190x190	II	C25	HPB300	4.18	39.23	100.18	0.051	126.40	69
	CRGL-19084	1.4	190x190	II	C25	HPB300	4.18	39.23	100.18	0.051	126.40	69
	CRGL-19085	1.4	190x190	II	C25	HPB300	6.34	38.99	100.18	0.051	126.40	69
1.0	CRGL-19100	1.6	190x190	II	C25	HPB300	4.18	39.23	100.18	0.058	144.40	69
	CRGL-19101	1.6	190x190	II	C25	HPB300	4.18	39.23	100.18	0.058	144.40	69
	CRGL-19102	1.6	190x190	II	C25	HPB300	4.18	39.23	100.18	0.058	144.40	69
	CRGL-19103	1.6	190x190	II	C25	HPB300	6.34	38.99	100.18	0.058	144.40	69
	CRGL-19104	1.6	190x190	II	C25	HPB300	6.34	38.99	100.18	0.058	144.40	69
	CRGL-19105	1.6	190x190	II	C25	HRB400	8.82	38.74	100.18	0.058	144.40	69

190厚混凝土砌块墙过梁选用表(二)

净跨Ln (m)	墙厚190mm											
	过梁编号	长度 (m)	截面尺寸 (b×h)	截面 类型 (b×h)	混凝土 强度等级	受力钢筋 种类	Mu (kN·m)	Vcs (kN)	Ntu (kN)	混凝土 体积 (m³)	过梁自重 (kg)	页次
1.2	CRGL-19120	1.8	190x190	Ⅱ	C25	HPB300	4.18	39.23	100.18	0.065	162.50	70
	CRGL-19121	1.8	190x190	Ⅱ	C25	HPB300	4.18	39.23	100.18	0.065	162.50	70
	CRGL-19122	1.8	190x190	Ⅱ	C25	HPB300	6.34	38.99	100.18	0.065	162.50	70
	CRGL-19123	1.8	190x190	Ⅱ	C25	HRB400	11.39	38.74	100.18	0.065	162.50	70
	CRGL-19124	1.8	190x190	Ⅱ	C25	HRB400	11.39	38.74	100.18	0.065	162.50	70
	CRGL-19125	1.8	190x190	Ⅱ	C25	HRB400	11.39	38.74	100.18	0.065	162.50	70
1.5	CRGL-19150	2.1	190x190	Ⅱ	C25	HPB300	4.18	39.23	100.18	0.076	189.50	70
	CRGL-19151	2.1	190x190	Ⅱ	C25	HPB300	6.34	38.99	100.18	0.076	189.50	70
	CRGL-19152	2.1	190x190	Ⅱ	C25	HRB400	11.39	38.74	100.18	0.076	189.50	70
	CRGL-19153	2.1	190x190	Ⅱ	C25	HRB400	11.39	38.74	100.18	0.076	189.50	70
	CRGL-19154	2.1	190x390	Ⅱ	C25	HPB300	14.82	88.03	100.18	0.076	389.00	70
	CRGL-19155	2.1	190x390	Ⅱ	C25	HRB400	27.67	87.79	100.18	0.076	389.00	70
1.8	CRGL-19180	2.4	190x190	Ⅱ	C25	HPB300	4.18	39.23	100.18	0.087	216.60	70
	CRGL-19181	2.4	190x190	Ⅱ	C25	HRB400	11.39	38.74	100.18	0.087	216.60	70
	CRGL-19182	2.4	190x190	Ⅱ	C25	HRB400	14.68	38.50	100.18	0.087	444.60	70
	CRGL-19183	2.4	190x390	Ⅱ	C25	HRB400	21.03	87.79	100.18	0.087	444.60	70
	CRGL-19184	2.4	190x390	Ⅱ	C25	HRB400	27.67	87.79	100.18	0.087	444.60	70
	CRGL-19185	2.4	190x390	Ⅱ	C25	HRB400	27.67	87.79	100.18	0.087	444.60	70

190厚混凝土砌块墙过梁选用表(二)



冯光太	核
郭文华	校
刘阳	校
刘阳	校
制图	

190厚混凝土砌块墙过梁选用表(三)

净跨Ln (m)	墙厚190mm											
	过梁编号	长度 (m)	截面尺寸 (bxh)	截面 类型 (bxh)	混凝土 强度等级	受力钢筋 种类	Mu (kN·m)	Vcs (kN)	Ntu (kN)	混凝土 体积 (m³)	过梁自重 (kg)	页次
2.1	CRGL-19210	2.7	190x190	II	C25	HPB300	4.18	39.23	100.18	0.097	243.70	71
	CRGL-19211	2.7	190x190	II	C25	HRB400	11.39	38.74	100.18	0.097	243.7	71
	CRGL-19212	2.7	190x390	II	C25	HRB400	27.67	87.79	100.18	0.200	500.20	71
	CRGL-19213	2.7	190x390	II	C25	HRB400	27.67	87.79	100.18	0.200	500.2	71
	CRGL-19214	2.7	190x390	II	C25	HRB400	36.83	87.54	100.18	0.200	500.2	71
	CRGL-19215	2.7	190x390	II	C25	HRB400	36.83	87.54	100.18	0.200	500.2	71
2.4	CRGL-19240	3.0	190x190	II	C25	HPB300	6.34	38.99	100.18	0.108	270.8	71
	CRGL-19241	3.0	190x390	II	C25	HRB400	27.67	87.79	100.18	0.222	555.8	71
	CRGL-19242	3.0	190x390	II	C25	HRB400	27.67	87.79	100.18	0.222	555.8	71
	CRGL-19243	3.0	190x390	II	C25	HRB400	36.83	87.54	100.18	0.222	555.8	71
	CRGL-19244	3.0	190x390	II	C25	HRB400	40.41	87.79	100.18	0.222	555.8	71
	CRGL-19245	3.0	190x390	II	C25	HRB400	49.00	87.54	100.18	0.222	555.8	71
2.7	CRGL-19270	3.3	190x190	II	C25	HRB400	8.82	38.74	100.18	0.119	297.8	71
	CRGL-19271	3.3	190x390	II	C25	HRB400	21.03	87.79	100.18	0.245	611.3	71
	CRGL-19272	3.3	190x390	II	C25	HRB400	36.83	87.54	100.18	0.245	611.3	71
	CRGL-19273	3.3	190x390	II	C25	HRB400	40.41	87.79	100.18	0.245	611.3	71
	CRGL-19274	3.3	190x390	II	C25	HRB400	53.22	87.54	100.18	0.245	611.3	71
	CRGL-19275	3.3	190x390	II	C25	HRB400	62.38	87.30	100.18	0.245	611.3	71

190厚混凝土砌块墙过梁选用表(三)

图集号	14G05
页次	33

冯光太	审核	郭文华	校对	刘阳	设计	刘阳	制图

190厚混凝土砌块墙过梁选用表(四)

净跨Ln (m)	墙厚190mm											
	过梁编号	长度 (m)	截面尺寸 (b×h)	截面 类型 (b×h)	混凝土 强度等级	受力钢筋 种类	Mu (kN·m)	Vcs (kN)	Ntu (kN)	混凝土 体积 (m³)	过梁自重 (kg)	页次
3.0	CRGL-19300	3.6	190×390	II	C25	HPB300	14.82	88.03	100.18	0.267	666.90	72
	CRGL-19301	3.6	190×390	II	C25	HRB400	27.67	87.79	100.18	0.267	666.90	72
	CRGL-19302	3.6	190×390	II	C25	HRB400	40.41	87.79	100.18	0.267	666.90	72
	CRGL-19303	3.6	190×390	II	C25	HRB400	53.22	87.54	100.18	0.267	666.90	72
	CRGL-19304	3.6	190×390	II	C25	HRB400	66.85	87.30	100.18	0.267	666.90	72
	CRGL-19305	3.6	190×390	II	C25	HRB400	76.26	96.08	100.18	0.267	666.90	72
3.3	CRGL-19330	3.9	190×390	II	C25	HRB400	27.67	87.79	100.18	0.289	722.50	72
	CRGL-19331	3.9	190×390	II	C25	HRB400	36.83	87.54	100.18	0.289	722.50	72
	CRGL-19332	3.9	190×390	II	C25	HRB400	53.22	87.54	100.18	0.289	722.50	72
3.6	CRGL-19360	4.2	190×390	II	C25	HRB400	27.67	87.79	100.18	0.311	778.10	72
	CRGL-19361	4.2	190×390	II	C25	HRB400	46.88	87.30	100.18	0.311	778.10	72
	CRGL-19362	4.2	190×390	II	C25	HRB400	62.38	87.30	100.18	0.311	778.10	72
3.9	CRGL-19390	4.5	190×390	II	C25	HRB400	36.83	87.54	100.18	0.333	833.60	72
4.2	CRGL-19420	4.8	190×390	II	C25	HRB400	36.83	87.54	100.18	0.356	889.20	72

190厚混凝土砌块墙过梁选用表(四)

图集号	14G05
页次	34



张晨	张晨
核中	
胡志强	胡志强
校对	
张昱	张昱
设计	
张昱	张昱
制图	

100厚加气混凝土砌块墙过梁选用表

净跨Ln (m)	墙厚100mm											
	过梁编号	长度 (m)	截面 尺寸 (b×h)	截面 类型 (b×h)	混凝土 强度等级	受力钢筋 种类	Mu (kN·m)	Vcs (kN)	Ntu (kN)	混凝土 体积 (m³)	过梁自重 (kg)	页次
0.6	ARGL-10061	1.1	100×90	I	C25	HPB300	1.07	5.33	17	0.010	25.00	73
	ARGL-10062	1.1	100×90	I	C25	HPB300	1.32	5.33	17	0.010	25.00	73
0.7	ARGL-10071	1.2	100×90	I	C25	HPB300	1.07	5.33	17	0.011	27.50	73
	ARGL-10072	1.2	100×90	I	C25	HPB300	1.32	5.33	17	0.011	27.50	73
0.8	ARGL-10081	1.3	100×90	I	C25	HPB300	1.07	5.33	17	0.012	30.00	73
	ARGL-10082	1.3	100×90	I	C25	HPB300	1.32	5.33	17	0.012	30.00	73
0.9	ARGL-10091	1.4	100×90	I	C25	HPB300	1.07	5.33	17	0.013	32.50	73
	ARGL-10092	1.4	100×90	I	C25	HPB300	1.32	5.33	17	0.013	32.50	73
1.0	ARGL-10101	1.5	100×90	I	C25	HPB300	1.07	5.33	17	0.014	35.00	73
	ARGL-10102	1.5	100×90	I	C25	HPB300	1.32	5.33	17	0.014	35.00	73
1.2	ARGL-10121	1.7	100×100	I	C25	HPB300	1.59	6.13	19	0.017	42.50	73
	ARGL-10122	1.7	100×100	I	C25	HPB300	1.59	6.13	19	0.017	42.50	73

张晨	张晨
核市	
胡志强	胡志强
校对	
张昱	张昱
设计	
张昱	张昱
制图	

120厚加气混凝土砌块墙过梁选用表

净跨Ln (m)	墙厚120mm											
	过梁编号	长度 (m)	截面 尺寸 (b×h)	截面 类型 (b×h)	混凝土 强度等级	受力钢筋 种类	Mu (kN·m)	Vcs (kN)	Ntu (kN)	混凝土 体积 (m³)	过梁自重 (kg)	页次
0.6	ARGL-12061	1.1	120x90	I	C25	HPB300	1.37	6.396	17	0.012	30.00	74
	ARGL-12062	1.1	120x90	I	C25	HPB300	1.37	6.396	17	0.012	30.00	74
0.7	ARGL-12071	1.2	120x90	I	C25	HPB300	1.37	6.396	17	0.013	32.50	74
	ARGL-12072	1.2	120x90	I	C25	HPB300	1.37	6.396	17	0.013	32.50	74
0.8	ARGL-12081	1.3	120x90	I	C25	HPB300	1.37	6.396	17	0.014	35.00	74
	ARGL-12082	1.3	120x90	I	C25	HPB300	1.37	6.396	17	0.014	35.00	74
0.9	ARGL-12091	1.4	120x90	I	C25	HPB300	1.37	6.396	17	0.016	40.00	74
	ARGL-12092	1.4	120x90	I	C25	HPB300	1.37	6.396	17	0.016	40.00	74
1.0	ARGL-12101	1.5	120x90	I	C25	HPB300	1.37	6.396	17	0.017	42.50	74
	ARGL-12102	1.5	120x90	I	C25	HPB300	1.37	6.396	17	0.017	42.50	74
1.2	ARGL-12121	1.7	120x100	I	C25	HPB300	1.64	12.82	17	0.020	50.00	74
	ARGL-12122	1.7	120x100	I	C25	HPB300	1.64	12.82	17	0.020	50.00	74
1.5	ARGL-12151	2.0	120x150	II	C25	HPB300	3.00	22.00	22	0.036	90.00	74
	ARGL-12152	2.0	120x150	II	C25	HPB300	3.00	22.00	22	0.036	90.00	74
1.8	ARGL-12181	2.3	120x150	II	C25	HPB300	3.00	22.00	22	0.042	100.05	74
	ARGL-12182	2.3	120x150	II	C25	HPB300	3.00	22.00	22	0.042	100.05	74

张晨	张晨
核	
胡志强	胡志强
校	
张昱	张昱
设计	
张昱	张昱
制图	

150厚加气混凝土砌块墙过梁选用表(一)

净跨 $L_n$ (m)	墙厚150mm											
	过梁编号	长度 (m)	截面 尺寸 (b×h)	截面 类型 (b×h)	混凝土 强度等级	受力钢筋 种类	$M_u$ (kN·m)	$V_{cs}$ (kN)	$N_{tu}$ (kN)	混凝土 体积 (m <sup>3</sup> )	过梁自重 (kg)	页次
0.6	ARGL-15061	1.1	150×90	I	C25	HPB300	1.42	8.00	17	0.015	37.50	75
	ARGL-15062	1.1	150×90	I	C25	HPB300	1.42	8.00	17	0.015	37.50	75
0.7	ARGL-15071	1.2	150×90	I	C25	HPB300	1.42	8.00	17	0.016	40.00	75
	ARGL-15072	1.2	150×90	I	C25	HPB300	1.42	8.00	17	0.016	40.00	75
0.8	ARGL-15081	1.3	150×90	I	C25	HPB300	1.42	8.00	17	0.018	45.00	75
	ARGL-15082	1.3	150×90	I	C25	HPB300	1.42	8.00	17	0.018	45.00	75
0.9	ARGL-15091	1.4	150×90	I	C25	HPB300	1.42	8.00	17	0.019	47.50	75
	ARGL-15092	1.4	150×90	I	C25	HPB300	1.42	8.00	17	0.019	47.50	75
1.0	ARGL-15101	1.5	150×90	I	C25	HPB300	1.42	8.00	17	0.020	50.00	75
	ARGL-15102	1.5	150×90	I	C25	HPB300	1.42	8.00	17	0.020	50.00	75
1.2	ARGL-15121	1.7	150×100	I	C25	HPB300	1.59	9.33	17	0.026	63.75	75
	ARGL-15122	1.7	150×100	I	C25	HPB300	1.59	9.33	17	0.026	63.75	75
1.5	ARGL-15151	2.0	150×150	II	C25	HPB300	4.43	16.00	22	0.045	112.50	75
	ARGL-15152	2.0	150×150	II	C25	HPB300	4.43	16.00	22	0.045	112.50	75
1.8	ARGL-15181	2.3	150×150	II	C25	HPB300	6.44	16.00	22	0.052	130.00	75
	ARGL-15182	2.3	150×150	II	C25	HPB300	6.44	16.00	22	0.052	130.00	75

150厚加气混凝土砌块墙过梁选用表	图集号	14G05
	页次	37

冯光太	冯光太
核 市	
樊永盛	樊永盛
对 校	
马静远	马静远
计 设	
马静远	马静远
图 制	

150厚加气混凝土砌块墙过梁选用表(二)

净跨Ln (m)	墙厚150mm											
	过梁编号	长度 (m)	截面 尺寸 (b×h)	截面 类型 (b×h)	混凝土 强度等级	受力钢筋 种类	Mu (kN·m)	Vcs (kN)	Ntu (kN)	混凝土 体积 (m³)	过梁自重 (kg)	页次
2.1	ARGL-15211	2.6	150x200	II	C25	HPB300	4.41	35.45	40	0.078	195.00	76
	ARGL-15212	2.6	150x200	II	C25	HPB300	4.41	35.45	40	0.078	195.00	76
2.4	ARGL-15241	2.9	150x200	II	C25	HPB300	4.41	35.45	40	0.087	217.50	76
	ARGL-15242	2.9	150x200	II	C25	HPB300	6.66	35.45	40	0.087	217.50	76
2.7	ARGL-15271	3.2	150x250	II	C25	HPB300	5.76	46.14	42	0.120	300.00	76
	ARGL-15272	3.2	150x250	II	C25	HPB300	8.78	46.14	42	0.120	300.00	76
3.0	ARGL-15301	3.5	150x250	II	C25	HPB300	5.76	46.14	42	0.131	328.15	76
	ARGL-15302	3.5	150x250	II	C25	HPB300	8.78	46.14	42	0.131	328.15	76
3.3	ARGL-15331	3.8	150x300	II	C25	HPB300	7.12	56.64	42	0.171	427.5	76
	ARGL-15332	3.8	150x300	II	C25	HPB300	10.90	56.64	42	0.171	427.5	76

150厚加气混凝土砌块墙过梁选用表

图集号	14G05
页次	38

180厚加气混凝土砌块墙过梁选用表(一)

净跨 $L_n$ (m)	墙厚180mm											
	过梁编号	长度 (m)	截面 尺寸 (b×h)	截面 类型 (b×h)	混凝土 强度等级	受力钢筋 种类	$M_u$ (kN·m)	$V_{cs}$ (kN)	$N_{tu}$ (kN)	混凝土 体积 (m <sup>3</sup> )	过梁自重 (kg)	页次
0.6	ARGL-18061	1.1	180×90	I	C25	HPB300	1.31	5.33	17	0.0098	24.75	77
	ARGL-18062	1.1	180×90	I	C25	HPB300	1.31	5.33	17	0.0098	24.75	77
0.7	ARGL-18071	1.2	180×90	I	C25	HPB300	1.31	5.33	17	0.011	27.5	77
	ARGL-18072	1.2	180×90	I	C25	HPB300	1.31	5.33	17	0.011	27.5	77
0.8	ARGL-18081	1.3	180×90	I	C25	HPB300	1.31	5.33	17	0.012	29.3	77
	ARGL-18082	1.3	180×90	I	C25	HPB300	1.31	5.33	17	0.012	29.3	77
0.9	ARGL-18091	1.4	180×90	I	C25	HPB300	1.31	5.33	17	0.0125	31.5	77
	ARGL-18092	1.4	180×90	I	C25	HPB300	1.31	5.33	17	0.0125	31.5	77
1.0	ARGL-18101	1.5	180×90	I	C25	HPB300	1.31	5.33	17	0.0134	33.8	77
	ARGL-18102	1.5	180×90	I	C25	HPB300	1.31	5.33	17	0.0134	33.8	77
1.2	ARGL-18121	1.7	180×100	I	C25	HPB300	1.31	5.33	17	0.01521	38.25	77
	ARGL-18122	1.7	180×100	I	C25	HPB300	1.31	5.33	17	0.01521	38.25	77
1.5	ARGL-18181	2.0	180×150	II	C25	HPB300	2.95	10.668	22	0.01791	45.0	77
	ARGL-18182	2.0	180×150	II	C25	HPB300	2.95	10.668	22	0.01791	45.0	77
1.8	ARGL-18181	2.3	180×150	II	C25	HPB300	4.29	10.668	22	0.02061	51.75	77
	ARGL-18182	2.3	180×150	II	C25	HPB300	4.29	10.668	22	0.02061	51.75	77

180厚加气混凝土砌块墙过梁选用表

180厚加气混凝土砌块墙过梁选用表(二)

净跨 $L_n$ (m)	墙厚180mm											
	过梁编号	长度 (m)	截面 尺寸 (b×h)	截面 类型 (b×h)	混凝土 强度等级	受力钢筋 种类	$M_u$ (kN·m)	$V_{cs}$ (kN)	$N_{tu}$ (kN)	混凝土 体积 (m³)	过梁自重 (kg)	页次
2.1	ARGL-18211	2.6	180x200	II	C25	HPB300	4.44	39.95	40	0.093	234.00	78
	ARGL-18212	2.6	180x200	II	C25	HPB300	4.44	39.95	40	0.093	234.00	78
2.4	ARGL-18241	2.9	180x200	II	C25	HPB300	4.44	39.95	40	0.104	261.00	78
	ARGL-18242	2.9	180x200	II	C25	HPB300	6.74	39.95	40	0.104	261.00	78
2.7	ARGL-18271	3.2	180x250	II	C25	HPB300	5.80	46.14	42	0.144	360.00	78
	ARGL-18272	3.2	180x250	II	C25	HPB300	8.86	46.14	42	0.144	360.00	78
3.0	ARGL-18301	3.5	180x250	II	C25	HPB300	5.80	46.14	42	0.157	393.00	78
	ARGL-18302	3.5	180x250	II	C25	HPB300	8.86	46.14	42	0.157	393.00	78
3.3	ARGL-18331	3.8	180x300	II	C25	HPB300	11.20	63.83	42	0.205	513.00	78
	ARGL-18332	3.8	180x300	II	C25	HPB300	13.86	63.83	42	0.205	513.00	78
3.6	ARGL-18361	4.1	180x300	II	C25	HPB300	11.20	63.83	42	0.222	555.00	78
	ARGL-18362	4.1	180x300	II	C25	HPB400	14.51	63.83	42	0.222	555.00	78
3.9	ARGL-18391	4.4	180x350	II	C25	HPB300	13.22	75.42	42	0.277	693.00	78
	ARGL-18392	4.4	180x350	II	C25	HPB400	17.34	75.42	42	0.277	693.00	78



200厚加气混凝土砌块墙过梁选用表(一)

净跨Ln (m)	墙厚200mm											
	过梁编号	长度 (m)	截面 尺寸 (b×h)	截面 类型 (b×h)	混凝土 强度等级	受力钢筋 种类	Mu (kN·m)	Vcs (kN)	Ntu (kN)	混凝土 体积 (m³)	过梁自重 (kg)	页次
0.6	ARGL-20061	1.2	200×90	I	C25	HPB300	1.31	5.33	40	0.0098	24.75	79
	ARGL-20062	1.2	200×90	I	C25	HPB300	1.31	5.33	40	0.0098	24.75	79
0.7	ARGL-20071	1.3	200×90	I	C25	HPB300	1.31	5.33	40	0.011	27.5	79
	ARGL-20072	1.3	200×90	I	C25	HPB300	1.31	5.33	40	0.011	27.5	79
0.8	ARGL-20081	1.4	200×90	I	C25	HPB300	1.31	5.33	40	0.012	29.3	79
	ARGL-20082	1.4	200×90	I	C25	HPB300	1.31	5.33	40	0.012	29.3	79
0.9	ARGL-20091	1.5	200×90	I	C25	HPB300	1.31	5.33	42	0.0125	31.5	79
	ARGL-20092	1.5	200×90	I	C25	HPB300	1.31	5.33	42	0.0125	31.5	79
1.0	ARGL-20101	1.6	200×90	I	C25	HPB300	1.31	5.33	42	0.0134	33.8	79
	ARGL-20102	1.6	200×90	I	C25	HPB300	1.31	5.33	42	0.0134	33.8	79
1.2	ARGL-20121	1.8	200×100	I	C25	HPB300	1.31	5.33	42	0.01521	38.25	79
	ARGL-20122	1.8	200×100	I	C25	HPB300	1.31	5.33	42	0.01521	38.25	79
1.5	ARGL-20151	2.1	200×150	II	C25	HPB300	2.95	10.668	42	0.01791	45.0	79
	ARGL-20152	2.1	200×150	II	C25	HPB300	2.95	10.668	42	0.01791	45.0	79
1.8	ARGL-20181	2.4	200×150	II	C25	HPB300	4.29	10.668	42	0.02061	51.75	79
	ARGL-20182	2.4	200×150	II	C25	HPB300	4.29	10.668	42	0.02061	51.75	79



冯光太	核	樊永盛	校	王大斌	设计	王大斌	制图
	审	樊永盛	对	王大斌		王大斌	

200厚加气混凝土砌块墙过梁选用表(二)

净跨 $L_n$ (m)	墙厚200mm											
	过梁编号	长度 (m)	截面 尺寸 (b×h)	截面 类型 (b×h)	混凝土 强度等级	受力钢筋 种类	$M_u$ (kN·m)	$V_{cs}$ (kN)	$N_{tu}$ (kN)	混凝土 体积 (m³)	过梁自重 (kg)	页次
2.1	ARGL-20211	2.6	200×200	Ⅱ	C25	HPB300	4.46	39.95	40	0.104	260.00	80
	ARGL-20212	2.6	200×200	Ⅱ	C25	HPB300	4.46	39.95	40	0.104	260.00	80
2.4	ARGL-20241	2.9	200×200	Ⅱ	C25	HPB300	4.46	39.95	40	0.116	290.00	80
	ARGL-20242	2.9	200×200	Ⅱ	C25	HPB300	6.79	39.95	40	0.116	290.00	80
2.7	ARGL-20271	3.2	200×250	Ⅱ	C25	HPB300	5.82	46.14	42	0.160	400.00	80
	ARGL-20272	3.2	200×250	Ⅱ	C25	HPB300	8.90	46.14	42	0.160	400.00	80
3.0	ARGL-20301	3.5	200×250	Ⅱ	C25	HPB300	5.82	46.14	42	0.175	437.50	80
	ARGL-20302	3.5	200×250	Ⅱ	C25	HPB300	8.90	46.14	42	0.175	437.50	80
3.3	ARGL-20331	3.8	200×300	Ⅱ	C25	HPB300	11.21	63.83	42	0.228	570.00	80
	ARGL-20332	3.8	200×300	Ⅱ	C25	HPB300	11.21	63.83	42	0.228	570.00	80
3.6	ARGL-20361	4.1	200×300	Ⅱ	C25	HPB300	11.21	63.83	42	0.247	617.50	80
	ARGL-20362	4.1	200×300	Ⅱ	C25	HPB400	14.53	63.83	42	0.247	617.50	80
3.9	ARGL-20391	4.4	200×350	Ⅱ	C25	HPB300	13.25	81.10	42	0.308	777.00	80
	ARGL-20392	4.4	200×350	Ⅱ	C25	HPB400	17.37	81.10	42	0.308	777.00	80

200厚加气混凝土砌块墙过梁选用表

图集号	14G05
页次	42

250厚加气混凝土砌块墙过梁选用表(一)

净跨Ln (m)	墙厚250mm											
	过梁编号	长度 (m)	截面 尺寸 (b×h)	截面 类型 (b×h)	混凝土 强度等级	受力钢筋 种类	Mu (kN·m)	Vcs (kN)	Ntu (kN)	混凝土 体积 (m³)	过梁自重 (kg)	页次
0.6	ARGL-25061	1.1	250×90	I	C25	HPB300	1.50	17.92	17.92	117.20	49.50	81
	ARGL-25062	1.1	250×90	I	C25	HPB300	1.50	17.92	17.92	117.20	49.50	81
0.7	ARGL-25071	1.2	250×90	I	C25	HPB300	1.50	17.92	17.92	117.20	54.00	81
	ARGL-25072	1.2	250×90	I	C25	HPB300	1.50	17.92	17.92	117.20	54.00	81
0.8	ARGL-25081	1.3	250×90	I	C25	HPB300	1.50	17.92	17.92	117.20	58.50	81
	ARGL-25082	1.3	250×90	I	C25	HPB300	1.50	17.92	17.92	117.20	58.50	81
0.9	ARGL-25091	1.4	250×90	I	C25	HPB300	1.50	17.92	17.92	117.20	63.00	81
	ARGL-25092	1.4	250×90	I	C25	HPB300	1.50	17.92	17.92	117.20	63.00	81
1.0	ARGL-25101	1.5	250×90	I	C25	HPB300	1.50	17.92	17.92	117.20	67.50	81
	ARGL-25102	1.5	250×90	I	C25	HPB300	1.50	17.92	17.92	117.20	67.50	81
1.2	ARGL-25121	1.7	250×100	I	C25	HPB300	1.78	20.91	20.91	117.20	106.25	81
	ARGL-25122	1.7	250×100	I	C25	HPB300	1.78	20.91	20.91	117.20	106.25	81
1.5	ARGL-25151	2.0	250×150	II	C25	HPB300	3.13	35.84	35.84	117.20	187.50	81
	ARGL-25152	2.0	250×150	II	C25	HPB300	3.13	35.84	35.84	117.20	187.50	81
1.8	ARGL-25181	2.3	250×150	II	C25	HPB300	3.13	35.84	35.84	117.20	215.63	81
	ARGL-25182	2.3	250×150	II	C25	HPB300	3.13	35.84	35.84	117.20	215.63	81

杨福平	杨福平
核 审	
赵晋东	赵晋东
对 校	
焦俊虎	焦俊虎
设 计	
焦俊虎	焦俊虎
制 图	

250厚加气混凝土砌块墙过梁选用表(二)

净跨Ln (m)	墙厚250mm											
	过梁编号	长度 (m)	截面 尺寸 (b×h)	截面 类型 (b×h)	混凝土 强度等级	受力钢筋 种类	Mu (kN·m)	Vcs (kN)	Ntu (kN)	混凝土 体积 (m³)	过梁自重 (kg)	页次
2.1	ARGL-25211	2.6	250x200	Ⅱ	C25	HPB300	8.73	50.77	117.20	0.130	325.00	82
	ARGL-25212	2.6	250x200	Ⅱ	C25	HPB300	8.73	50.77	117.20	0.130	325.00	82
2.4	ARGL-25241	2.9	250x200	Ⅱ	C25	HPB300	8.73	50.77	117.20	0.145	362.50	82
	ARGL-25242	2.9	250x200	Ⅱ	C25	HPB300	8.73	50.77	117.20	0.145	362.50	82
2.7	ARGL-25271	3.2	250x250	Ⅱ	C25	HPB300	11.84	65.40	117.20	0.199	500.00	82
	ARGL-25272	3.2	250x250	Ⅱ	C25	HPB300	11.84	65.40	117.20	0.199	500.00	82
3.0	ARGL-25301	3.5	250x250	Ⅱ	C25	HRB400	11.84	65.40	117.20	0.199	500.00	82
	ARGL-25302	3.5	250x250	Ⅱ	C25	HRB400	11.84	65.40	117.20	0.199	500.00	82
3.3	ARGL-25331	3.8	250x300	Ⅱ	C25	HRB400	14.67	80.33	117.20	0.284	712.50	82
	ARGL-25332	3.8	250x300	Ⅱ	C25	HRB400	21.60	80.33	117.20	0.284	712.50	82
3.6	ARGL-25361	4.1	250x300	Ⅱ	C25	HRB400	23.05	80.44	117.20	0.307	768.75	82
	ARGL-25362	4.1	250x300	Ⅱ	C25	HRB400	23.05	80.44	117.20	0.307	768.75	82
3.9	ARGL-25391	4.4	250x350	Ⅱ	C25	HRB400	25.80	95.27	117.20	0.384	962.50	82
	ARGL-25392	4.4	250x350	Ⅱ	C25	HRB400	25.80	95.27	117.20	0.384	962.50	82

杨福平	杨福平
核	核
中	中
赵晋东	赵晋东
对	对
校	校
张卫平	张卫平
设计	设计
张卫平	张卫平
制	制
图	图

300厚加气混凝土砌块墙过梁选用表(一)

净跨Ln (m)	墙厚300mm											
	过梁编号	长度 (m)	截面 尺寸 (b×h)	截面 类型 (b×h)	混凝土 强度等级	受力钢筋 种类	Mu (kN·m)	Vcs (kN)	Ntu (kN)	混凝土 体积 (m³)	过梁自重 (kg)	页次
0.6	ARGL-30061	1.1	300x90	I	C25	HPB300	2.24	20.24	140.63	0.030	74.25	83
	ARGL-30062	1.1	300x90	I	C25	HPB300	2.24	20.24	140.63	0.030	74.25	83
0.7	ARGL-30071	1.2	300x90	I	C25	HPB300	2.24	20.24	140.63	0.032	81.00	83
	ARGL-30072	1.2	300x90	I	C25	HPB300	2.24	20.24	140.63	0.032	81.00	83
0.8	ARGL-30081	1.3	300x90	I	C25	HPB300	2.24	20.24	140.63	0.035	87.75	83
	ARGL-30082	1.3	300x90	I	C25	HPB300	2.24	20.24	140.63	0.035	87.75	83
0.9	ARGL-30091	1.4	300x90	I	C25	HPB300	2.24	20.24	140.63	0.038	94.50	83
	ARGL-30092	1.4	300x90	I	C25	HPB300	2.24	20.24	140.63	0.038	94.50	83
1.0	ARGL-30101	1.5	300x90	I	C25	HPB300	2.24	20.24	140.63	0.040	101.25	83
	ARGL-30102	1.5	300x90	I	C25	HPB300	2.24	20.24	140.63	0.040	101.25	83
1.2	ARGL-30121	1.7	300x100	I	C25	HPB300	2.67	23.67	140.63	0.057	127.50	83
	ARGL-30122	1.7	300x100	I	C25	HPB300	2.67	23.67	140.63	0.057	127.50	83
1.5	ARGL-30151	2.0	300x150	II	C25	HPB300	3.15	41.17	140.63	0.090	225.00	83
	ARGL-30152	2.0	300x150	II	C25	HPB300	3.15	41.17	140.63	0.090	225.00	83
1.8	ARGL-30181	2.3	300x150	II	C25	HPB300	4.65	41.17	140.63	0.103	258.75	83
	ARGL-30182	2.3	300x150	II	C25	HPB300	4.65	41.17	140.63	0.103	258.75	83

300厚加气混凝土砌块墙过梁选用表(一)	图集号	14G05
	页次	45

杨福平	杨福平
核	
中	
赵晋东	赵晋东
对	
校	
张卫平	张卫平
计	
设	
张卫平	张卫平
制	
图	

300厚加气混凝土砌块墙过梁选用表(二)

净跨Ln (m)	墙厚300mm											
	过梁编号	长度L (m)	截面尺寸 (b×h)	截面类型 (b×h)	混凝土强度等级	受力钢筋种类	Mu (kN·m)	Vcs (kN)	Ntu (kN)	混凝土体积 (m³)	过梁自重 (kg)	页次
2.1	ARGL-30211	2.6	300x200	Ⅱ	C25	HRB400	4.50	58.33	140.63	0.155	390.00	84
	ARGL-30212	2.6	300x200	Ⅱ	C25	HRB400	4.50	58.33	140.63	0.155	390.00	84
2.4	ARGL-30241	2.9	300x200	Ⅱ	C25	HRB400	13.32	60.00	140.63	0.173	435.00	84
	ARGL-30242	2.9	300x200	Ⅱ	C25	HRB400	13.32	60.00	140.63	0.173	435.00	84
2.7	ARGL-30271	3.2	300x250	Ⅱ	C25	HRB400	11.93	75.14	140.63	0.239	600.00	84
	ARGL-30272	3.2	300x250	Ⅱ	C25	HRB400	17.56	75.14	140.63	0.239	600.00	84
3.0	ARGL-30301	3.5	300x250	Ⅱ	C25	HRB400	17.56	75.14	140.63	0.262	652.65	84
	ARGL-30302	3.5	300x250	Ⅱ	C25	HRB400	17.56	75.14	140.63	0.262	652.65	84
3.3	ARGL-30331	3.8	300x300	Ⅱ	C25	HRB400	20.88	91.95	140.63	0.341	855.00	84
	ARGL-30332	3.8	300x300	Ⅱ	C25	HRB400	27.73	91.95	140.63	0.341	855.00	84
3.6	ARGL-30361	4.1	300x300	Ⅱ	C25	HRB400	20.88	91.95	140.63	0.368	922.50	84
	ARGL-30362	4.1	300x300	Ⅱ	C25	HRB400	27.73	91.95	140.63	0.368	922.50	84
3.9	ARGL-30391	4.4	300x350	Ⅱ	C25	HRB400	24.95	109.20	140.63	0.461	1155.00	84
	ARGL-30392	4.4	300x350	Ⅱ	C25	HRB400	33.21	109.20	140.63	0.461	1155.00	84

张晨	张晨
核	
强	胡志强
对	
孙晓斌	孙晓斌
计	
孙晓斌	孙晓斌
制	

120厚烧结普通砖墙过梁钢筋表

过梁编号	长度L (m)	截面高度 (mm)	配 筋				箍筋间距 (mm)	钢筋用量 (kg)						总重
			①	②	③	④		Φ6	Φ8	Φ10	Φ12	Φ14	Φ16	
BR GL-12061	1.1	120	2Φ8 l=1180			8Φ6 l=100	200	0.18	0.93					1.11
BR GL-12071	1.2	120	2Φ8 l=1280			8Φ6 l=100	200	0.18	0.93					1.11
BR GL-12081	1.3	120	2Φ8 l=1380			9Φ6 l=100	200	0.20	1.09					1.29
BR GL-12091	1.4	120	2Φ8 l=1480			9Φ6 l=100	200	0.20	1.09					1.29
BR GL-12101	1.5	120	2Φ8 l=1580			10Φ6 l=100	200	0.22	1.25					1.47
BR GL-12121	1.7	120	2Φ8 l=1780			11Φ6 l=100	200	0.24	1.40					1.64
BR GL-12151	2.0	120	2Φ8 l=2080			12Φ6 l=100	200	0.27	1.64					1.91
BR GL-12181	2.3	120	3Φ8 l=2380			13Φ6 l=100	200	0.30	2.82					3.12

120厚烧结普通砖墙过梁钢筋表

图集号	14G05
页次	47



晨	张	张
核	审	
胡志强	胡志强	
对	校	
孙晓斌	孙晓斌	
设计		
孙晓斌	孙晓斌	
制图		

240厚烧结普通砖墙过梁钢筋表(一)

过梁编号	长度L (m)	截面高度 (mm)	配 筋				箍筋间距 (mm)	钢筋用量 (kg)						
			①	②	③	④		Φ6	Φ8	Φ10	Φ12	Φ14	Φ16	总重
BRGL-24061	1.1	120	2Φ8 l=1180			8Φ6 l=220	200	0.39	0.93					1.32
BRGL-24062	1.1	120												
BRGL-24063	1.1	120												
BRGL-24064	1.1	120												
BRGL-24065	1.1	120												
BRGL-24066	1.1	120	2Φ10 l=1205			8Φ6 l=220	200	0.39		1.49				1.88
BRGL-24071	1.2	120	2Φ8 l=1280			8Φ6 l=220	200	0.39	1.01					1.40
BRGL-24072	1.2	120	2Φ8 l=1280			8Φ6 l=220	200	0.39	1.01					1.40
BRGL-24073	1.2	120	2Φ8 l=1280			8Φ6 l=220	200	0.39	1.01					1.40
BRGL-24074	1.2	120	2Φ8 l=1280			8Φ6 l=220	200	0.39	1.01					1.40
BRGL-24075	1.2	120	2Φ10 l=1280			8Φ6 l=220	200	0.39		1.61				2.00
BRGL-24076	1.2	120	2Φ12 l=1180			8Φ6 l=220	200	0.39			2.10			2.49
BRGL-24081	1.3	120	2Φ8 l=1380			9Φ6 l=220	200	0.44	1.09					1.53
BRGL-24082	1.3	120												
BRGL-24083	1.3	120												
BRGL-24084	1.3	120	2Φ10 l=1405			9Φ6 l=220	200	0.44		1.73				2.17
BRGL-24085	1.3	120	2Φ12 l=1280			9Φ6 l=220	200	0.44			2.27			2.71
BRGL-24086	1.3	120	2Φ12 l=1280			9Φ6 l=220	200	0.44			2.27			2.71



张晨	张晨
核审	
胡志强	胡志强
校对	
孙晓斌	孙晓斌
设计	
孙晓斌	孙晓斌
制图	

240厚烧结普通砖墙过梁钢筋表(二)

过梁编号	长度 (m)	截面高度 (mm)	配 筋				箍筋间距 (mm)	钢筋用量 (kg)						
			①	②	③	④		Φ6	Φ8	Φ10	Φ12	Φ14	Φ16	总重
BRGL-24091	1.4	120	2Φ8 l=1480			9Φ6 l=220	200	0.44	1.17					1.61
BRGL-24092	1.4	120												
BRGL-24093	1.4	120	2Φ10 l=1505			9Φ6 l=220	200	0.44		1.86				2.30
BRGL-24094	1.4	120												
BRGL-24095	1.4	120	2Φ12 l=1380			9Φ6 l=220	200	0.44			2.45			2.89
BRGL-24096	1.4	120	2Φ12 l=1380			9Φ6 l=220	200	0.44			2.45			2.89
BRGL-24101	1.5	120												
BRGL-24102	1.5	120	2Φ8 l=1580			10Φ6 l=220	200	0.49	1.25					1.74
BRGL-24103	1.5	120	2Φ10 l=1605			10Φ6 l=220	200	0.49		1.98				2.47
BRGL-24104	1.5	120												
BRGL-24105	1.5	120	2Φ12 l=1480			10Φ6 l=220	200	0.49			2.63			3.12
BRGL-24106	1.5	180	2Φ12 l=1480		2Φ8 l=1560	10Φ6 l=780	200	1.73	1.25		2.63			5.61
BRGL-24121	1.7	120	2Φ8 l=1780			11Φ6 l=220	200	0.54	1.40					1.94
BRGL-24122	1.7	120	2Φ10 l=1805			11Φ6 l=220	200	0.54		2.22				2.76
BRGL-24123	1.7	120	2Φ12 l=1680			11Φ6 l=220	200	0.54			2.98			3.52
BRGL-24124	1.7	180												
BRGL-24125	1.7	180	2Φ12 l=1680		2Φ8 l=1760	11Φ6 l=780	200	1.90	1.40		2.98			6.28
BRGL-24126	1.7	180												

240厚烧结普通砖墙过梁钢筋表(二)

图集号	14G05
页次	49

晨	张	张
核	审	核
胡志强	胡志强	胡志强
对	校	对
孙晓斌	孙晓斌	孙晓斌
设计	设计	设计
孙晓斌	孙晓斌	孙晓斌
制图	制图	制图

240厚烧结普通砖墙过梁钢筋表(三)

过梁编号	长度L (m)	截面高度 (mm)	配 筋				箍筋间距 (mm)	钢筋用量 (kg)						
			①	②	③	④		Φ6	Φ8	Φ10	Φ12	Φ14	Φ16	总重
BRGL-24151	2.0	120	2Φ8 l=2080			12Φ6 l=220	200	0.59	1.64					2.23
BRGL-24152	2.0	120	2Φ10 l=2105			12Φ6 l=220	200	0.59	1.64	2.60				4.83
BRGL-24153	2.0	180	2Φ12 l=1980		2Φ8 l=2060	12Φ6 l=780	200	2.08	1.64		3.52			7.24
BRGL-24154	2.0	180	2Φ14 l=1980		2Φ8 l=2060	12Φ6 l=780	200	2.08	1.64			4.78		8.50
BRGL-24155	2.0	180	2Φ12 l=1980	1Φ12 l=1980	2Φ8 l=2060	12Φ6 l=780	200	2.08	1.64		5.27			8.99
BRGL-24156	2.0	240	2Φ14 l=1980		2Φ8 l=2060	12Φ6 l=900	200	2.40	1.64			4.78		8.82
BRGL-24181	2.3	180	2Φ8 l=2380		2Φ8 l=2360	14Φ6 l=780	200	2.42	3.75					6.18
BRGL-24182	2.3	180	2Φ12 l=2280		2Φ8 l=2360	14Φ6 l=780	200	2.42	1.88		4.05			8.35
BRGL-24183	2.3	180	2Φ14 l=2280		2Φ8 l=2360	14Φ6 l=780	200	2.42	1.88			5.51		9.81
BRGL-24184	2.3	240	2Φ14 l=2280		2Φ8 l=2360	14Φ6 l=780	200	2.80	1.88			5.51		10.18
BRGL-24185	2.3	240	2Φ12 l=2280	1Φ12 l=2280	2Φ8 l=2360	14Φ6 l=900	200	2.80	1.88		6.07			10.74
BRGL-24186	2.3	300	2Φ12 l=2280	1Φ12 l=2280	2Φ8 l=2360	14Φ6 l=1020	200	3.17	1.88		6.07			11.12
BRGL-24211	2.6	180	2Φ10 l=2680		2Φ8 l=2660	15Φ6 l=220	200	2.60	2.11	3.33				8.04
BRGL-24212	2.6	180	2Φ12 l=2580		2Φ8 l=2660	15Φ6 l=780	200	2.60	2.11		4.58			9.29
BRGL-24213	2.6	180	2Φ16 l=2580		2Φ8 l=2660	15Φ6 l=780	200	2.60	2.11				8.14	12.85
BRGL-24214	2.6	240	2Φ16 l=2580		2Φ8 l=2660	15Φ6 l=900	200	2.99	2.11				8.14	13.24
BRGL-24215	2.6	240	2Φ16 l=2580	1Φ12 l=2580	2Φ8 l=2660	15Φ6 l=900	200	2.99	2.11		2.29		8.14	15.53
BRGL-24216	2.6	300	2Φ14 l=2580	1Φ12 l=2580	2Φ10 l=2685	15Φ6 l=1020	200	2.99		3.33	2.29	6.23		15.25

张晨	张晨
核审	
胡志强	胡志强
校对	
孙晓斌	孙晓斌
设计	
孙晓斌	孙晓斌
制图	

240厚烧结普通砖墙过梁钢筋表(四)

过梁编号	长度L (m)	截面高度 (mm)	配 筋				箍筋间距 (mm)	钢筋用量 (kg)						
			①	②	③	④		Φ6	Φ8	Φ10	Φ12	Φ14	Φ16	总重
BRGL-24241	2.9	180	2Φ12 l=2880		2Φ8 l=2960	17Φ6 l=780	200	2.94	2.35		5.11			10.40
BRGL-24242	2.9	240	2Φ12 l=2880		2Φ8 l=2960	17Φ6 l=900	200	3.39	2.35		5.11			10.86
BRGL-24243	2.9	240	2Φ12 l=2880	1Φ12 l=2880	2Φ8 l=2960	17Φ6 l=900	200	3.39	2.35		7.67			13.41
BRGL-24244	2.9	240	2Φ16 l=2880	1Φ12 l=2880	2Φ8 l=2960	17Φ6 l=900	200	3.39	2.35		2.56		9.09	17.39
BRGL-24245	2.9	300	2Φ14 l=2880	1Φ16 l=2880	2Φ10 l=2985	17Φ6 l=1020	200	3.85		3.70		10.44	10.44	17.99
BRGL-24246	2.9	300	2Φ16 l=2880	1Φ16 l=2880	2Φ10 l=2985	17Φ6 l=1020	200	3.85		3.70			13.63	21.18
BRGL-24271	3.2	240	2Φ12 l=3180		2Φ8 l=3260	18Φ6 l=780	200	3.59	2.59		5.65			11.83
BRGL-24272	3.2	240	2Φ12 l=3180	1Φ12 l=3180	2Φ8 l=3260	18Φ6 l=900	200	3.59	2.59		8.47			14.65
BRGL-24273	3.2	240	2Φ16 l=3180	1Φ12 l=3180	2Φ8 l=3260	18Φ6 l=900	200	3.59	2.59		2.82		10.04	19.04
BRGL-24274	3.2	300	2Φ16 l=3180	1Φ12 l=3180	2Φ10 l=3285	18Φ6 l=1020	200	4.07		4.07	2.82		10.04	21.01
BRGL-24275	3.2	300	2Φ16 l=3180	1Φ16 l=3180	2Φ10 l=3285	18Φ6 l=1020	200	4.07		4.07			15.06	23.20
BRGL-24276	3.2	360	2Φ16 l=3180	1Φ16 l=3180	2Φ12 l=3160	18Φ6 l=1020	200	4.55			5.64		15.06	25.25
BRGL-24301	3.5	240	2Φ12 l=3480		2Φ8 l=3560	20Φ6 l=900	200	3.99	2.82		6.18			12.99
BRGL-24302	3.5	240	2Φ16 l=3480		2Φ8 l=3560	20Φ6 l=900	200	3.99	2.82				10.98	17.79
BRGL-24303	3.5	300	2Φ14 l=3480	1Φ14 l=3480	2Φ10 l=3585	20Φ6 l=1020	200	4.53		4.44		12.62		21.59
BRGL-24304	3.5	360	2Φ16 l=3480	1Φ12 l=3480	2Φ10 l=3585	20Φ6 l=1140	200	5.06		4.44	3.09		10.98	23.57
BRGL-24305	3.5	360	2Φ16 l=3480	2Φ12 l=3480	2Φ12 l=3460	20Φ6 l=1140	200	5.06			12.36		10.98	28.40
BRGL-24306	3.5	360	2Φ16 l=3480	2Φ16 l=3480	2Φ12 l=3460	20Φ6 l=1140	200	5.06			6.18		21.96	33.20

240厚烧结普通砖墙过梁钢筋表(四)

图集号	14G05
页次	51

240厚烧结普通砖墙过梁钢筋表(五)

过梁编号	长度L (m)	截面高度 (mm)	配 筋				箍筋间距 (mm)	钢筋用量(kg)						
			①	②	③	④		Φ6	Φ8	Φ10	Φ12	Φ14	Φ16	总重
BRGL-24331	3.8	240	2Φ14 l=3780		2Φ8 l=3860	21Φ6 l=900	200	4.19	3.06			9.13		16.38
BRGL-24332	3.8	300	2Φ16 l=3780		2Φ10 l=3885	21Φ6 l=1020	200	4.75		4.81			11.93	21.49
BRGL-24333	3.8	360	2Φ14 l=3780	1Φ16 l=3780	2Φ12 l=3760	21Φ6 l=1020	200	4.75			6.71	9.13	5.96	26.55
BRGL-24361	4.1	300	2Φ14 l=4080		2Φ8 l=4160	23Φ6 l=1020	200	5.20	3.30			9.86		18.36
BRGL-24362	4.1	360	2Φ14 l=4080	1Φ12 l=4080	2Φ10 l=4185	23Φ6 l=1140	200	5.82		5.18	3.62	9.86		24.48
BRGL-24363	4.1	360	2Φ16 l=4080	1Φ16 l=4080	2Φ12 l=4060	23Φ6 l=1140	200	5.82			7.25		19.31	32.38
BRGL-24391	4.4	360	2Φ14 l=4380		2Φ10 l=4485	24Φ6 l=1140	200	6.07		5.55		10.58		22.20
BRGL-24392	4.4	360	2Φ16 l=4380	1Φ12 l=4380	2Φ10 l=4485	24Φ6 l=1140	200	6.07		5.55	3.89		13.82	29.33
BRGL-24393	4.4	420	2Φ16 l=4380	1Φ16 l=4380	2Φ12 l=4360	24Φ6 l=1260	200	6.71			7.78		20.73	35.22
BRGL-24421	4.7	360	2Φ12 l=4680	1Φ12 l=4680	2Φ10 l=4785	26Φ6 l=1140	200	6.58		5.93			14.77	27.28
BRGL-24422	4.7	360	2Φ16 l=4680	1Φ16 l=4680	2Φ10 l=4785	26Φ6 l=1140	200	6.58		5.93			22.16	34.67
BRGL-24423	4.7	420	2Φ16 l=4680	2Φ14 l=4680	2Φ12 l=4660	26Φ6 l=1260	200	7.27			8.31	11.31	14.77	41.66

240厚烧结普通砖墙过梁钢筋表(五)

370厚烧结普通砖墙过梁钢筋表(一)

过梁编号	长度L (m)	截面高度 (mm)	配 筋				箍筋间距 (mm)	钢筋用量 (kg)						总重
			①	②	③	④		Φ6	Φ8	Φ10	Φ12	Φ14	Φ16	
BRGL-37061	1.1	120												
BRGL-37062	1.1	120												
BRGL-37063	1.1	120	2Φ8 l=1180	1Φ8 l=1180		8Φ6 l=350	200	0.62	1.40					2.02
BRGL-37064	1.1	120												
BRGL-37065	1.1	120												
BRGL-37066	1.1	120												
BRGL-37071	1.2	120												
BRGL-37072	1.2	120												
BRGL-37073	1.2	120	2Φ8 l=1280	1Φ8 l=1280		8Φ6 l=350	200	0.62	1.52					2.14
BRGL-37074	1.2	120												
BRGL-37075	1.2	120												
BRGL-37076	1.2	120												
BRGL-37081	1.3	120												
BRGL-37082	1.3	120	2Φ8 l=1380	1Φ8 l=1380		9Φ6 l=350	200	0.70	1.64					2.34
BRGL-37083	1.3	120												
BRGL-37084	1.3	120												
BRGL-37085	1.3	120	2Φ10 l=1405	1Φ8 l=1380		9Φ6 l=350	200	0.70	0.54	1.73				2.97
BRGL-37086	1.3	120												



审核	郝钦桐
校核	郝钦桐
嘉更虎	嘉更虎
校核	郝钦桐
赵变青	赵变青
设计	郝钦桐
赵变青	赵变青
制图	郝钦桐

370厚烧结普通砖墙过梁钢筋表(二)

过梁编号	长度L (m)	截面高度 (mm)	配 筋				箍筋间距 (mm)	钢筋用量 (kg)						
			①	②	③	④		Φ6	Φ8	Φ10	Φ12	Φ14	Φ16	总重
BRGL-37091	1.4	120	2Φ8 l=1480	1Φ8 l=1480		9Φ6 l=350	200	0.70	1.75					2.45
BRGL-37092	1.4	120												
BRGL-37093	1.4	120												
BRGL-37094	1.4	120	2Φ10 l=1505	1Φ10 l=1505		9Φ6 l=350	200	0.70		2.79				3.49
BRGL-37095	1.4	120												
BRGL-37096	1.4	120	2Φ12 l=1380	1Φ12 l=1380		9Φ6 l=350	200	0.70			3.68			4.38
BRGL-37101	1.5	120	2Φ8 l=1580	1Φ8 l=1580		10Φ6 l=350	200	0.78	1.87					2.65
BRGL-37102	1.5	120												
BRGL-37103	1.5	120												
BRGL-37104	1.5	120	2Φ10 l=1605	1Φ8 l=1580		10Φ6 l=350	200	0.78	0.62	1.98				3.38
BRGL-37105	1.5	180	2Φ10 l=1605	1Φ8 l=1580	2Φ8 l=1560	10Φ6 l=1040	200	2.31	1.87	1.98				6.15
BRGL-37106	1.5	180												
BRGL-37121	1.7	120	2Φ8 l=1780	1Φ8 l=1780		11Φ6 l=350	200	0.85	2.11					2.96
BRGL-37122	1.7	120												
BRGL-37123	1.7	120	2Φ10 l=1805	1Φ10 l=1805			11Φ6 l=350	200	0.85		3.34			
BRGL-37124	1.7	180	2Φ10 l=1805	1Φ10 l=1805	2Φ8 l=1760	11Φ6 l=1040	200	2.54	1.41	3.34				7.29
BRGL-37125	1.7	180	2Φ12 l=1680	1Φ12 l=1680	2Φ8 l=1760	11Φ6 l=1040	200	2.54	1.41		4.48			8.43
BRGL-37126	1.7	180												

370厚烧结普通砖墙过梁钢筋表(二)

图集号	14G05
页次	54

370厚烧结普通砖墙过梁钢筋表(三)

过梁编号	长度L (m)	截面高度 (mm)	配 筋				箍筋间距 (mm)	钢筋用量 (kg)						
			①	②	③	④		Φ6	Φ8	Φ10	Φ12	Φ14	Φ16	总重
BRGL-37151	2.0	120	2Φ8 l=2080	1Φ8 l=2080		12Φ6 l=350	200	0.93	2.46					3.39
BRGL-37152	2.0	180	2Φ8 l=2080	1Φ10 l=2105		12Φ6 l=350	200	0.93	1.64	1.30				3.87
BRGL-37153	2.0	180	2Φ10 l=2105	1Φ10 l=2105	2Φ8 l=2060	12Φ6 l=1040	200	2.77	1.64	3.89				8.30
BRGL-37154	2.0	180	2Φ12 l=1980	1Φ12 l=1980	2Φ8 l=2060	12Φ6 l=1040	200	2.77	1.64		5.27			9.68
BRGL-37155	2.0	180	2Φ12 l=1980	1Φ12 l=1980	2Φ8 l=2060	12Φ6 l=1040	200	2.77	1.64		5.27			9.68
BRGL-37156	2.0	180	2Φ14 l=1980	1Φ12 l=1980	2Φ10 l=2085	12Φ6 l=1160	200	3.09		2.60	1.76	4.78		11.90
BRGL-37181	2.3	180	2Φ8 l=2380	1Φ8 l=2380	2Φ8 l=2360	14Φ6 l=1040	200	3.23	4.69					7.92
BRGL-37182	2.3	180	2Φ10 l=2405	1Φ10 l=2405	2Φ8 l=2360	14Φ6 l=1040	200	3.23	1.88	4.45				9.55
BRGL-37183	2.3	180	2Φ12 l=2280	1Φ12 l=2280	2Φ8 l=2360	14Φ6 l=1040	200	3.23	1.88		6.07			11.18
BRGL-37184	2.3	180	2Φ14 l=2280	1Φ12 l=2280	2Φ10 l=2385	14Φ6 l=1040	200	3.23		2.96	2.02	5.51		13.72
BRGL-37185	2.3	240	2Φ12 l=2280	1Φ14 l=2280	2Φ8 l=2360	14Φ6 l=1160	200	3.61	1.88		4.04	2.75		12.28
BRGL-37186	2.3	240	2Φ14 l=2280	1Φ12 l=2280	2Φ8 l=2360	14Φ6 l=1160	200	3.61	1.88		2.02	5.51		13.02
BRGL-37211	2.6	180	2Φ10 l=2705	1Φ8 l=2680	2Φ8 l=2660	15Φ6 l=1040	200	3.46	3.17	3.33				9.97
BRGL-37212	2.6	180	2Φ12 l=2580	1Φ12 l=2580	2Φ8 l=2660	15Φ6 l=1040	200	3.46	2.11		6.87			12.44
BRGL-37213	2.6	240	2Φ12 l=2580	1Φ12 l=2580	2Φ8 l=2660	15Φ6 l=1160	200	3.86	2.11		6.87			12.84
BRGL-37214	2.6	240	2Φ14 l=2580	1Φ12 l=2580	2Φ10 l=2685	15Φ6 l=1160	200	3.86		3.33	2.29	6.23		15.72
BRGL-37215	2.6	240	2Φ14 l=2580	1Φ14 l=2580	2Φ10 l=2685	15Φ6 l=1160	200	3.86		3.33		9.35		16.54
BRGL-37216	2.6	240	2Φ16 l=2580	1Φ16 l=2580	2Φ10 l=2685	15Φ6 l=1160	200	3.86		3.33			12.21	19.40

370厚烧结普通砖墙过梁钢筋表(三)



郝钦桐	郝钦桐
核	审
嘉更虎	嘉更虎
校	对
赵变青	赵变青
设计	
赵变青	赵变青
制	图

370厚烧结普通砖墙过梁钢筋表(四)

过梁编号	长度 (m)	截面高度 (mm)	配 筋				箍筋间距 (mm)	钢筋用量 (kg)						
			①	②	③	④		Φ6	Φ8	Φ10	Φ12	Φ14	Φ16	总重
BRGL-37241	2.9	180	2Φ10 l=3005	2Φ10 l=3005	2Φ8 l=2960	17Φ6 l=1040	200	3.92	1.63	7.42				12.97
BRGL-37242	2.9	240	2Φ12 l=2880	1Φ12 l=2880	2Φ8 l=2960	17Φ6 l=1160	200	4.37	2.35		7.67			14.32
BRGL-37243	2.9	240	2Φ14 l=2880	1Φ12 l=2880	2Φ10 l=2985	17Φ6 l=1160	200	4.37		3.70	2.56	6.96		17.59
BRGL-37244	2.9	240	2Φ16 l=2880	1Φ14 l=2880	2Φ10 l=2985	17Φ6 l=1160	200	4.37		3.70		3.48	9.09	20.64
BRGL-37245	2.9	300	2Φ16 l=2880	1Φ14 l=2880	2Φ10 l=2985	17Φ6 l=1280	200	4.83		3.70		3.48	9.09	21.10
BRGL-37246	2.9	300	2Φ16 l=2880	2Φ12 l=2880	2Φ10 l=2985	17Φ6 l=1280	200	4.83		3.70	5.11		9.09	
BRGL-37271	3.2	180	2Φ12 l=3180	1Φ12 l=3180	2Φ8 l=3260	18Φ6 l=1040	200	3.92	2.59		8.47			14.98
BRGL-37272	3.2	240	2Φ12 l=3180	1Φ14 l=3180	2Φ8 l=3260	18Φ6 l=1160	200	4.63	2.59		5.65	3.84		16.71
BRGL-37273	3.2	240	2Φ16 l=3180	1Φ14 l=3180	2Φ10 l=3285	18Φ6 l=1160	200	4.63		4.07		3.84	10.03	22.57
BRGL-37274	3.2	300	2Φ16 l=3180	1Φ14 l=3180	2Φ10 l=3285	18Φ6 l=1280	200	5.11		4.07		3.84	10.03	23.05
BRGL-37275	3.2	300	2Φ16 l=3180	2Φ14 l=3180	2Φ12 l=3160	18Φ6 l=1280	200	5.11			5.65	7.68	10.03	28.47
BRGL-37276	3.2	360	2Φ16 l=3180	2Φ14 l=3180	2Φ12 l=3160	18Φ6 l=1400	200	5.59			5.65	7.68	10.03	28.95
BRGL-37301	3.5	240	2Φ12 l=3480	1Φ12 l=3480	2Φ8 l=3560	20Φ6 l=1160	200	5.15	2.82		9.27			17.24
BRGL-37302	3.5	240	2Φ14 l=3480	1Φ14 l=3480	2Φ8 l=3560	20Φ6 l=1160	200	5.15	2.82			12.61		20.58
BRGL-37303	3.5	300	2Φ16 l=3480	1Φ14 l=3480	2Φ10 l=3585	20Φ6 l=1280	200	5.68		4.44		4.20	10.98	25.30
BRGL-37304	3.5	300	2Φ16 l=3480	2Φ14 l=3480	2Φ10 l=3585	20Φ6 l=1280	200	5.68		4.44		8.40	10.98	29.50
BRGL-37305	3.5	360	2Φ16 l=3480	2Φ14 l=3480	2Φ10 l=3585	20Φ6 l=1400	200	6.22		4.44		8.40	10.98	30.04

370厚烧结普通砖墙过梁钢筋表(四)

图集号	14G05
页次	56

370厚烧结普通砖墙过梁钢筋表(五)

过梁编号	长度L (m)	截面高度 (mm)	配 筋				箍筋间距 (mm)	钢筋用量 (kg)						
			①	②	③	④		Φ6	Φ8	Φ10	Φ12	Φ14	Φ16	总重
BRGL-37331	3.8	240	2Φ12 l=3780	1Φ14 l=3780	2Φ8 l=3860	21Φ6 l=1160	200	5.40	3.06		6.71	4.57		19.74
BRGL-37332	3.8	300	2Φ14 l=3780	1Φ16 l=3780	2Φ10 l=3885	21Φ6 l=1280	200	5.96		4.81		9.13	5.96	25.86
BRGL-37333	3.8	300	2Φ16 l=3780	2Φ14 l=3780	2Φ12 l=3760	21Φ6 l=1280	200	5.96			6.71	9.13	11.93	33.73
BRGL-37361	4.1	300	2Φ14 l=4080	1Φ12 l=4080	2Φ8 l=4160	23Φ6 l=1280	200	6.53	3.30		3.62	9.86		23.30
BRGL-37362	4.1	300	2Φ16 l=4080	2Φ12 l=4080	2Φ10 l=4185	23Φ6 l=1400	200	6.53		5.18	7.25		12.87	31.83
BRGL-37363	4.1	360	2Φ16 l=4080	2Φ14 l=4080	2Φ12 l=4060	23Φ6 l=1400	200	6.53			7.25	9.86	12.87	36.51
BRGL-37391	4.4	300	2Φ14 l=4380	1Φ16 l=4380	2Φ12 l=4360	24Φ6 l=1400	200	7.46			7.78	10.58	6.91	32.73
BRGL-37392	4.4	360	2Φ16 l=4380	2Φ12 l=4380	2Φ12 l=4360	24Φ6 l=1400	200	7.46			15.56		13.82	36.84
BRGL-37393	4.4	420	2Φ16 l=4380	2Φ14 l=4380	2Φ12 l=4360	24Φ6 l=1520	200	8.10			7.78	10.58	13.82	40.28
BRGL-37421	4.7	360	2Φ14 l=4680	1Φ16 l=4680	2Φ12 l=4660	26Φ6 l=1400	200	8.08			8.31	11.31	7.39	35.09
BRGL-37422	4.7	360	2Φ16 l=4680	2Φ14 l=4680	2Φ12 l=4660	26Φ6 l=1400	200	8.08			8.31	11.31	14.77	40.28

370厚烧结普通砖墙过梁钢筋表(六)

过梁编号	长度L (m)	截面高度 (mm)	配 筋				箍筋间距 (mm)	钢筋用量 (kg)						
			①	②	③	④		Φ6	Φ10	Φ12	Φ14	Φ16	Φ18	总重
BRGL-37306	3.5	360	2Φ18 l=3480	2Φ16 l=3480	2Φ12 l=3460	20Φ6 l=1400	200	6.22		6.18		10.98	13.91	37.29
BRGL-37423	4.7	420	2Φ18 l=4680	2Φ18 l=4680	2Φ12 l=4660	26Φ6 l=1520	200	8.77		8.31			37.40	54.48

制	图	赵变青	设计	赵变青	校对	嘉更虎	审核	郝钦桐
---	---	-----	----	-----	----	-----	----	-----

120厚烧结多孔砖墙过梁钢筋表

过梁编号	长度L (m)	截面高度 (mm)	配 筋				箍筋间距 (mm)	钢筋用量 (kg)						
			①	②	③	④		Φ6	Φ8	Φ10	Φ12	Φ14	Φ16	总重
PRGL-12061	1.1	90	2Φ8 l=1180			8Φ6 l=100	200	0.18	0.93					1.11
PRGL-12071	1.2	90	2Φ8 l=1280			8Φ6 l=100	200	0.18	0.93					1.11
PRGL-12081	1.3	90	2Φ8 l=1380			9Φ6 l=100	200	0.20	1.09					1.29
PRGL-12091	1.4	90	2Φ8 l=1480			9Φ6 l=100	200	0.20	1.09					1.29
PRGL-12101	1.5	90	2Φ8 l=1580			10Φ6 l=100	200	0.22	1.25					1.47
PRGL-12121	1.7	90	2Φ8 l=1780			11Φ6 l=100	200	0.24	1.40					1.65
PRGL-12151	2.0	90	2Φ10 l=2105			12Φ6 l=100	200	0.27		2.60				2.87
PRGL-12181	2.3	190	2Φ8 l=2380		2Φ8 l=2380	13Φ6 l=800	200	2.31	3.29					5.60

240厚烧结多孔砖墙过梁钢筋表(一)

过梁编号	长度L (m)	截面高度 (mm)	配 筋				箍筋间距 (mm)	钢筋用量(kg)						
			①	②	③	④		Φ6	Φ8	Φ10	Φ12	Φ14	Φ16	总重
PRGL-24061	1.1	90												
PRGL-24062	1.1	90	2Φ8			8Φ6	200	0.39	0.93					1.32
PRGL-24063	1.1	90	l=1180			l=220								
PRGL-24064	1.1	90												
PRGL-24065	1.1	190	2Φ8		2Φ8	8Φ6	200	1.42	1.86					3.28
PRGL-24066	1.1	190	l=1180		l=1160	l=800								
PRGL-24071	1.2	90												
PRGL-24072	1.2	90	2Φ8			8Φ6	200	0.39	1.01					1.96
PRGL-24073	1.2	90	l=1280			l=220								
PRGL-24074	1.2	190												
PRGL-24075	1.2	190	2Φ8		2Φ8	8Φ6	200	1.42	2.02					3.44
PRGL-24076	1.2	190	l=1280		l=1260	l=800								
PRGL-24081	1.3	90	2Φ8			9Φ6	200	0.44	1.09					1.53
PRGL-24082	1.3	90	l=1380			l=220								
PRGL-24083	1.3	90	2Φ10			9Φ6	200	0.44		1.73				2.17
PRGL-24084	1.3	190	2Φ8		2Φ8	9Φ6	200	1.60	2.18					3.78
PRGL-24085	1.3	190	l=1380		l=1360	l=800								
PRGL-24086	1.3	190	2Φ10		2Φ8	9Φ6	200	1.60	1.09	1.73				4.42
			l=1405		l=1360	l=800								

审核	郝钦桐
校对	郝钦桐
设计	郝钦桐
制图	郝钦桐

240厚烧结多孔砖墙过梁钢筋表(二)

过梁编号	长度 (m)	截面高度 (mm)	配 筋				箍筋间距 (mm)	钢筋用量 (kg)						
			①	②	③	④		Φ6	Φ8	Φ10	Φ12	Φ14	Φ16	总重
PRGL-24091	1.4	90	2Φ8 l=1480			9Φ6 l=220	200	0.44	1.17					1.61
PRGL-24092	1.4	90	2Φ10 l=1505			9Φ6 l=220	200	0.44		1.86				2.30
PRGL-24093	1.4	90	2Φ12 l=1380			9Φ6 l=220	200	0.44			2.45			2.89
PRGL-24094	1.4	190	2Φ8 l=1480		2Φ8 l=1460	9Φ6 l=800	200	1.60	2.34					3.94
PRGL-24095	1.4	190	2Φ10 l=1505		2Φ8 l=1460	9Φ6 l=800	200	1.60	2.34	1.86				5.80
PRGL-24096	1.4	190												
PRGL-24101	1.5	90	2Φ8 l=1580			10Φ6 l=220	200	0.49	1.25					1.73
PRGL-24102	1.5	90	2Φ10 l=1605			10Φ6 l=220	200	0.49		1.98				2.47
PRGL-24103	1.5	190	2Φ8 l=1580		2Φ8 l=1560	10Φ6 l=800	200	1.77	2.49					4.27
PRGL-24104	1.5	190	2Φ10 l=1605		2Φ8 l=1560	10Φ6 l=800	200	1.77	1.25	1.98				5.00
PRGL-24105	1.5	190												
PRGL-24106	1.5	190	2Φ12 l=1480		2Φ8 l=1560	10Φ6 l=800	200	1.77	1.25		2.63			5.65
PRGL-24121	1.7	90	2Φ8 l=1780			11Φ6 l=220	200	0.54	1.40					1.94
PRGL-24122	1.7	190	2Φ8 l=1780		2Φ8 l=1760	11Φ6 l=800	200	1.95	2.81					4.76
PRGL-24123	1.7	190	2Φ10 l=1805		2Φ8 l=1760	11Φ6 l=800	200	1.95	1.40	2.22				5.58
PRGL-24124	1.7	190												
PRGL-24125	1.7	190	2Φ12 l=1680		2Φ8 l=1760	11Φ6 l=800	200	1.90	1.40		2.98			6.29
PRGL-24126	1.7	190												



240厚烧结多孔砖墙过梁钢筋表(三)

过梁编号	长度 (m)	截面高度 (mm)	配 筋				箍筋间距 (mm)	钢筋用量 (kg)						
			①	②	③	④		Φ6	Φ8	Φ10	Φ12	Φ14	Φ16	总重
PRGL-24151	2.0	190	2Φ8 l=2080		2Φ8 l=2060	12Φ6 l=800	200	2.13	3.28					5.41
PRGL-24152	2.0	190	2Φ10 l=2105		2Φ8 l=2060	12Φ6 l=800	200	2.13	1.64	2.59				6.36
PRGL-24153	2.0	190	2Φ12 l=1980		2Φ8 l=2060	12Φ6 l=800	200	2.13	1.64		3.51			7.28
PRGL-24154	2.0	190	2Φ14 l=1980		2Φ8 l=2060	12Φ6 l=800	200	2.13	1.64			4.78		8.55
PRGL-24156	2.0	190	2Φ16 l=1980		2Φ8 l=2060	12Φ6 l=800	200	2.13	1.64				6.25	10.02
PRGL-24181	2.3	190	2Φ8 l=2380		2Φ8 l=2360	14Φ6 l=800	200	2.48	3.75					6.24
PRGL-24182	2.3	190	2Φ12 l=2280		2Φ8 l=2360	14Φ6 l=800	200	2.48	1.88		4.05			8.41
PRGL-24183	2.3	190	2Φ14 l=2280		2Φ8 l=2360	14Φ6 l=800	200	2.48	1.88			5.51		9.87
PRGL-24184	2.3	190	2Φ12 l=2280	1Φ12 l=2280	2Φ8 l=2360	14Φ6 l=800	200	2.48	1.88		6.07			10.43
PRGL-24185	2.3	290	2Φ14 l=2280		2Φ8 l=2360	14Φ6 l=1000	200	3.11	1.88			5.51		10.49
PRGL-24186	2.3	290	2Φ16 l=2280		2Φ8 l=2360	14Φ6 l=1000	200	3.11	1.88				7.20	12.19
PRGL-24211	2.6	190	2Φ10 l=2705		2Φ8 l=2660	15Φ6 l=800	200	2.66	2.11	3.34				8.11
PRGL-24212	2.6	190	2Φ12 l=2580		2Φ8 l=2660	15Φ6 l=800	200	2.66	2.11		4.58			9.35
PRGL-24213	2.6	190	2Φ14 l=2580	1Φ12 l=2580	2Φ8 l=2660	15Φ6 l=800	200	2.66	2.11		2.29	6.23		13.29
PRGL-24214	2.6	290	2Φ14 l=2580		2Φ8 l=2660	15Φ6 l=1000	200	3.33	2.11			6.23		11.67
PRGL-24215	2.6	290	2Φ16 l=2580		2Φ8 l=2660	15Φ6 l=1000	200	3.33	2.11				8.14	13.58
PRGL-24216	2.6	290	2Φ14 l=2580	1Φ14 l=2580	2Φ10 l=2685	15Φ6 l=1000	200	3.33		3.33		9.35		16.01



郝钦桐	郝钦桐
核 审	
嘉更虎	嘉更虎
校 对	
黄丽敏	黄丽敏
设 计	
黄丽敏	黄丽敏
制 图	

240厚烧结普通砖墙过梁钢筋表(四)

过梁编号	长度 (m)	截面高度 (mm)	配 筋				箍筋间距 (mm)	钢筋用量 (kg)						
			①	②	③	④		Φ6	Φ8	Φ10	Φ12	Φ14	Φ16	总重
PRGL-24241	2.9	190	2Φ12 l=2880		2Φ8 l=2960	17Φ6 l=800	200	3.02	2.35		5.11			10.48
PRGL-24242	2.9	290	2Φ12 l=2880		2Φ8 l=2960	17Φ6 l=1000	200	3.77	2.35		5.11			11.23
PRGL-24243	2.9	290	2Φ14 l=2880		2Φ8 l=2960	17Φ6 l=1000	200	3.77	2.35			6.96		13.08
PRGL-24244	2.9	290	2Φ16 l=2880		2Φ8 l=2960	17Φ6 l=1000	200	3.77	2.35				9.09	15.21
PRGL-24245	2.9	290	2Φ16 l=2880	1Φ12 l=2880	2Φ10 l=2985	17Φ6 l=1000	200	3.77		3.70	2.56		9.09	19.12
PRGL-24246	2.9	290	2Φ16 l=2880	1Φ16 l=2880	2Φ10 l=2985	17Φ6 l=1000	200	3.77		3.70			13.63	21.18
PRGL-24271	3.2	190	2Φ12 l=3180		2Φ8 l=3260	18Φ6 l=800	200	3.19	2.59		5.64			11.42
PRGL-24272	3.2	290	2Φ12 l=3180		2Φ8 l=3260	18Φ6 l=1000	200	3.99	2.59			7.68		14.26
PRGL-24273	3.2	290	2Φ16 l=3180		2Φ10 l=3285	18Φ6 l=1000	200	3.99		4.07			10.04	18.11
PRGL-24274	3.2	290	2Φ16 l=3180	1Φ12 l=3180	2Φ10 l=3285	18Φ6 l=1000	200	3.99		4.07	2.82		10.04	20.93
PRGL-24275	3.2	390	2Φ14 l=3180	1Φ14 l=3180	2Φ10 l=3285	18Φ6 l=1200	200	4.79		4.07		11.52		20.39
PRGL-24276	3.2	390	2Φ16 l=3180	1Φ14 l=3180	2Φ12 l=3160	18Φ6 l=1200	200	4.79			5.65	3.84	10.04	24.32
PRGL-24301	3.5	290	2Φ12 l=3480		2Φ8 l=3560	20Φ6 l=1000	200	4.44	2.82		6.18			13.44
PRGL-24302	3.5	290	2Φ12 l=3480	1Φ12 l=3480	2Φ8 l=3560	20Φ6 l=1000	200	4.44	2.82		9.27			16.53
PRGL-24303	3.5	290	2Φ14 l=3480	1Φ16 l=3480	2Φ10 l=3585	20Φ6 l=1000	200	4.44		4.44		8.41	5.49	22.78
PRGL-24304	3.5	390	2Φ14 l=3480	1Φ14 l=3480	2Φ10 l=3585	20Φ6 l=1200	200	5.32		4.44		12.61		22.37
PRGL-24305	3.5	390	2Φ16 l=3480	1Φ16 l=3480	2Φ12 l=3460	20Φ6 l=1200	200	5.32			6.18		16.47	27.97
PRGL-24306	3.5	390	2Φ16 l=3480	2Φ14 l=3480	2Φ12 l=3460	20Φ6 l=1200	200	5.32			6.18	8.71	10.98	31.19

240厚烧结普通砖墙过梁钢筋表(四)

图集号	14G05
页次	62

郝钦桐	郝钦桐
核	审
嘉更虎	袁更虎
校	对
黄丽敏	黄丽敏
设计	
黄丽敏	黄丽敏
制图	

240厚烧结普通砖墙过梁钢筋表(五)

过梁编号	长度L (m)	截面高度 (mm)	配 筋				箍筋间距 (mm)	钢筋用量 (kg)						
			①	②	③	④		Φ6	Φ8	Φ10	Φ12	Φ14	Φ16	总重
PRGL-24331	3.8	290	2Φ12 l=3780		2Φ8 l=3860	21Φ6 l=1000	200	4.66	3.06		6.71			14.43
PRGL-24332	3.8	290	2Φ14 l=3780	1Φ14 l=3780	2Φ10 l=3885	21Φ6 l=1000	200	4.66		4.81		13.70		23.17
PRGL-24333	3.8	390	2Φ14 l=3780	1Φ14 l=3780	2Φ12 l=3760	21Φ6 l=1200	200	5.59			6.71	13.70		26.00
PRGL-24361	4.1	290	2Φ14 l=4080		2Φ8 l=4160	23Φ6 l=1000	200	5.10	3.30			9.86		18.26
PRGL-24362	4.1	290	2Φ16 l=4080	1Φ12 l=4080	2Φ12 l=4060	23Φ6 l=1000	200	5.10			10.87		12.87	28.84
PRGL-24363	4.1	390	2Φ16 l=4080	1Φ14 l=4080	2Φ12 l=4060	23Φ6 l=1200	200	6.12			7.25	4.93	12.87	31.17
PRGL-24391	4.4	290	2Φ12 l=4380	1Φ12 l=4380	2Φ10 l=4485	24Φ6 l=1000	200	5.32		5.55		11.67		22.54
PRGL-24392	4.4	390	2Φ14 l=4380	1Φ14 l=4380	2Φ10 l=4485	24Φ6 l=1200	200	6.39		5.55		15.87		27.81
PRGL-24393	4.4	390	2Φ16 l=4380	2Φ12 l=4380	2Φ12 l=4360	24Φ6 l=1200	200	6.39			15.56		13.82	35.77
PRGL-24421	4.7	290	2Φ16 l=4680		2Φ10 l=4785	26Φ6 l=1000	200	5.77		5.93			14.77	26.47
PRGL-24422	4.7	390	2Φ16 l=4680	1Φ12 l=4680	2Φ10 l=4785	26Φ6 l=1200	200	6.93		5.93	4.16		14.77	31.79
PRGL-24423	4.7	390	2Φ16 l=4680	2Φ16 l=4680	2Φ12 l=4660	26Φ6 l=1200	200	6.93			8.31		29.54	44.78

240厚烧结普通砖墙过梁钢筋表(五)

图集号	14G05
页次	63

郝钦桐	郝钦桐
核	审
嘉更虎	嘉更虎
对	校
黄丽敏	黄丽敏
设计	设计
黄丽敏	黄丽敏
图	制

370厚烧结多孔砖墙过梁钢筋表(一)

过梁编号	长度L (m)	截面高度 (mm)	配 筋				箍筋间距 (mm)	钢筋用量 (kg)						
			①	②	③	④		Φ6	Φ8	Φ10	Φ12	Φ14	Φ16	总重
PRGL-37061	1.1	90	2Φ8 l=1180	1Φ8 l=1180		8Φ6 l=350	200	0.62	1.40					2.02
PRGL-37062	1.1	90												
PRGL-37063	1.1	90												
PRGL-37064	1.1	90												
PRGL-37065	1.1	90												
PRGL-37066	1.1	90	2Φ8 l=1180	1Φ10 l=1205		8Φ6 l=350	200	0.62	0.93	0.74				2.29
PRGL-37071	1.2	90	2Φ8 l=1280	1Φ8 l=1280		8Φ6 l=350	200	0.62	1.52					2.14
PRGL-37072	1.2	90												
PRGL-37073	1.2	90												
PRGL-37074	1.2	90												
PRGL-37075	1.2	90	2Φ10 l=1305	1Φ8 l=1280		8Φ6 l=350	200	0.62	0.51	1.61				2.74
PRGL-37076	1.2	190	2Φ8 l=1280	1Φ8 l=1280	2Φ8 l=1260	8Φ6 l=1060	200	1.88	2.53					4.41
PRGL-37081	1.3	90	2Φ8 l=1380	1Φ8 l=1380		9Φ6 l=350	200	0.70	1.64					2.34
PRGL-37082	1.3	90												
PRGL-37083	1.3	90												
PRGL-37084	1.3	90	2Φ10 l=1405	1Φ8 l=1380		9Φ6 l=350	200	0.70	0.54	1.73				2.97
PRGL-37085	1.3	90	2Φ12 l=1280	1Φ12 l=1280		9Φ6 l=350	200	0.70			3.41			4.11
PRGL-37086	1.3	190	2Φ8 l=1380	1Φ8 l=1380	2Φ8 l=1360	9Φ6 l=1060	200	2.12	2.72					4.84

370厚烧结多孔砖墙过梁钢筋表(一)

图集号	14G05
页次	64

370厚烧结多孔砖墙过梁钢筋表(二)

过梁编号	长度 (m)	截面高度 (mm)	配 筋				箍筋间距 (mm)	钢筋用量 (kg)						
			①	②	③	④		Φ6	Φ8	Φ10	Φ12	Φ14	Φ16	总重
PRGL-37091	1.4	90	2Φ8 l=1480	1Φ8 l=1480		9Φ6 l=350	200	0.70	1.75					2.45
PRGL-37092	1.4	90												
PRGL-37093	1.4	90	2Φ10 l=1505	1Φ8 l=1480		9Φ6 l=350	200	0.70	0.58	1.86				3.14
PRGL-37094	1.4	90	2Φ12 l=1380	1Φ12 l=1380		9Φ6 l=350	200	0.70			3.68			4.38
PRGL-37095	1.4	190	2Φ8 l=1480	1Φ8 l=1480		9Φ6 l=1060	200	2.12	1.75					4.87
PRGL-37096	1.4	190												
PRGL-37101	1.5	90	2Φ8 l=1580	1Φ8 l=1580		10Φ6 l=350	200	0.78	1.87					2.65
PRGL-37102	1.5	90												
PRGL-37103	1.5	90	2Φ10 l=1605	1Φ10 l=1605		10Φ6 l=350	200	0.78		2.97				3.74
PRGL-37104	1.5	190	2Φ8 l=1580	1Φ8 l=1580	2Φ8 l=1560	10Φ6 l=1060	200	2.35	3.12					5.47
PRGL-37105	1.5	190	2Φ10 l=1605	1Φ8 l=1580	2Φ8 l=1560	10Φ6 l=1060	200	2.35	1.87	1.98				6.20
PRGL-37106	1.5	190												
PRGL-37121	1.7	90	2Φ8 l=1780	1Φ8 l=1780		11Φ6 l=350	200	0.85	2.11					2.96
PRGL-37122	1.7	90	2Φ10 l=1805	1Φ10 l=1805		11Φ6 l=350	200	0.85		3.34				4.19
PRGL-37123	1.7	190	2Φ8 l=1780	1Φ8 l=1780	2Φ8 l=1760	11Φ6 l=1060	200	2.59	3.51					6.10
PRGL-37124	1.7	190	2Φ10 l=1805	1Φ8 l=1780	2Φ8 l=1760	11Φ6 l=1060	200	2.59	1.41	3.34				7.29
PRGL-37125	1.7	190	2Φ10 l=1805	1Φ10 l=1805	2Φ8 l=1760	11Φ6 l=1060	200	2.59	1.41	3.34				7.34
PRGL-37126	1.7	190	2Φ12 l=1680	1Φ12 l=1680	2Φ8 l=1760	11Φ6 l=1060	200	2.59	1.41		4.48			8.48

370厚烧结多孔砖墙过梁钢筋表(二)

郝钦桐	郝钦桐
核	审
嘉更亮	嘉更亮
校	对
黄丽敏	黄丽敏
设计	设计
黄丽敏	黄丽敏
制图	制图

370厚烧结多孔砖墙过梁钢筋表(三)

过梁编号	长度 (m)	截面高度 (mm)	配 筋				箍筋间距 (mm)	钢筋用量 (kg)						
			①	②	③	④		Φ6	Φ8	Φ10	Φ12	Φ14	Φ16	总重
PRGL-37151	2.0	90	2Φ10 l=2105	1Φ8 l=2080		12Φ6 l=350	200	0.93	0.82	2.60				4.35
PRGL-37152	2.0	190	2Φ8 l=2080	1Φ8 l=2080	2Φ8 l=2060	12Φ6 l=1060	200	2.82	4.10					6.92
PRGL-37153	2.0	190	2Φ10 l=2105	1Φ10 l=2105	2Φ8 l=2060	12Φ6 l=1060	200	2.82	1.64	3.89				8.35
PRGL-37154	2.0	190	2Φ12 l=1980	1Φ12 l=1980	2Φ8 l=2060	12Φ6 l=1060	200	2.82	1.64		5.27			9.73
PRGL-37155	2.0	190												
PRGL-37156	2.0	190	2Φ14 l=1980	1Φ12 l=1980	2Φ8 l=2060	12Φ6 l=1060	200	2.82	1.64		1.76	4.78		11.00
PRGL-37181	2.3	190	2Φ8 l=2380	1Φ8 l=2380	2Φ8 l=2360	14Φ6 l=1060	200	3.29	4.69					7.99
PRGL-37182	2.3	190	2Φ10 l=2405	1Φ8 l=2380	2Φ8 l=2360	14Φ6 l=1060	200	3.29	2.82	2.96				9.07
PRGL-37183	2.3	190	2Φ12 l=2280	1Φ12 l=2280	2Φ8 l=2360	14Φ6 l=1060	200	3.29	1.88		6.07			11.24
PRGL-37184	2.3	190	2Φ12 l=2280	1Φ14 l=2280	2Φ8 l=2360	14Φ6 l=1060	200	3.29	1.88		4.05	2.75		11.97
PRGL-37185	2.3	190	2Φ14 l=2280	1Φ14 l=2280	2Φ10 l=2385	14Φ6 l=1060	200	3.29		2.96		8.26		14.52
PRGL-37186	2.3	190	2Φ16 l=2280	1Φ14 l=2280	2Φ10 l=2385	14Φ6 l=1060	200	3.29		2.96		2.75	7.19	16.19
PRGL-37211	2.6	190	2Φ8 l=2680	1Φ10 l=2705	2Φ8 l=2660	15Φ6 l=1060	200	3.53	1.67	4.23				9.43
PRGL-37212	2.6	190	2Φ12 l=2580	1Φ12 l=2580	2Φ8 l=2660	15Φ6 l=1060	200	3.53	1.67		6.87			12.07
PRGL-37213	2.6	190	2Φ14 l=2580	1Φ12 l=2580	2Φ8 l=2660	15Φ6 l=1060	200	3.53	2.11		2.29	6.23		14.16
PRGL-37214	2.6	290	2Φ12 l=2580	1Φ14 l=2580	2Φ10 l=2685	15Φ6 l=1260	200	4.19		3.34	4.58	3.12		15.23
PRGL-37215	2.6	290	2Φ14 l=2580	1Φ12 l=2580	2Φ10 l=2685	15Φ6 l=1260	200	4.19		3.34	2.29	6.23		16.06
PRGL-37216	2.6	290	2Φ14 l=2580	1Φ16 l=2580	2Φ10 l=2685	15Φ6 l=1260	200	4.19		3.34		6.23	4.07	17.83

370厚烧结多孔砖墙过梁钢筋表(三)

图集号	14G05
页次	66



### 370厚烧结多孔砖墙过梁钢筋表(四)

过梁编号	长度 (m)	截面高度 (mm)	配 筋				箍筋间距 (mm)	钢筋用量 (kg)						
			①	②	③	④		Φ6	Φ8	Φ10	Φ12	Φ14	Φ16	总重
PRGL-37241	2.9	190	2Φ10 l=3005	1Φ10 l=3005	2Φ8 l=2960	17Φ6 l=1060	200	4.00	2.35	5.56				11.91
PRGL-37242	2.9	190	2Φ12 l=2880	1Φ12 l=2880	2Φ8 l=2960	17Φ6 l=1060	200	4.00	2.35		7.67			14.01
PRGL-37243	2.9	290	2Φ12 l=2880	1Φ14 l=2880	2Φ8 l=2960	17Φ6 l=1260	200	4.75	2.35		5.11	3.48		15.69
PRGL-37244	2.9	290	2Φ14 l=2880	1Φ14 l=2880	2Φ10 l=2985	17Φ6 l=1260	200	4.75		3.70		10.44		18.89
PRGL-37245	2.9	290	2Φ16 l=2880	1Φ14 l=2880	2Φ10 l=2985	17Φ6 l=1260	200	4.75		3.70		3.48	9.09	21.02
PRGL-37246	2.9	290	2Φ14 l=2880	1Φ14 l=2880	2Φ10 l=2985	17Φ6 l=1260	200	4.75		3.70		13.91		22.37
PRGL-37271	3.2	190	2Φ12 l=3180	1Φ12 l=3180	2Φ8 l=3260	18Φ6 l=1060	200	4.23	2.59		8.47			15.29
PRGL-37272	3.2	290	2Φ12 l=3180	1Φ12 l=3180	2Φ10 l=3285	18Φ6 l=1260	200	5.03		4.07	8.47			17.57
PRGL-37273	3.2	290	2Φ14 l=3180	1Φ12 l=3180	2Φ10 l=3285	18Φ6 l=1260	200	5.03		4.07	2.82	7.68		19.61
PRGL-37274	3.2	290	2Φ16 l=3180	1Φ14 l=3180	2Φ10 l=3285	18Φ6 l=1260	200	5.03		4.07		3.84	10.03	22.98
PRGL-37275	3.2	290	2Φ16 l=3180	2Φ14 l=3180	2Φ12 l=3160	18Φ6 l=1260	200	5.03			5.65	7.68	10.03	28.39
PRGL-37276	3.2	290	2Φ16 l=3180	2Φ16 l=3180	2Φ12 l=3160	18Φ6 l=1260	200	5.03			5.65		20.06	30.74
PRGL-37301	3.5	290	2Φ12 l=3480	1Φ12 l=3480	2Φ8 l=3560	20Φ6 l=1260	200	5.59	2.82		9.27			17.68
PRGL-37302	3.5	290	2Φ14 l=3480	1Φ12 l=3480	2Φ10 l=3585	20Φ6 l=1260	200	5.59		4.44	3.09	8.41		21.53
PRGL-37303	3.5	290	2Φ16 l=3480	1Φ14 l=3480	2Φ10 l=3585	20Φ6 l=1260	200	5.59		4.44		4.20	10.98	25.21
PRGL-37304	3.5	290	2Φ16 l=3480	2Φ14 l=3480	2Φ10 l=3585	20Φ6 l=1260	200	5.59		4.44		8.41	10.98	29.42
PRGL-37305	3.5	390	2Φ16 l=3480	2Φ14 l=3480	2Φ12 l=3460	20Φ6 l=1460	200	6.48			6.18	8.41	10.98	32.05
PRGL-37306	3.5	390	2Φ16 l=3480	2Φ16 l=3480	2Φ12 l=3460	20Φ6 l=1460	200	6.48			6.18		21.96	34.62

### 370厚烧结多孔砖墙过梁钢筋表(四)



制	图	黄丽敏	设计	黄丽敏	校	嘉更虎	核	郝钦桐
		黄丽敏		黄丽敏		嘉更虎		郝钦桐

370厚烧结多孔砖墙过梁钢筋表(五)

过梁编号	长度 (m)	截面高度 (mm)	配 筋				箍筋间距 (mm)	钢筋用量 (kg)						
			①	②	③	④		Φ6	Φ8	Φ10	Φ12	Φ14	Φ16	总重
PRGL-37331	3.8	290	2Φ12 l=3780	1Φ12 l=3780	2Φ8 l=3860	21Φ6 l=1260	200	5.87	3.06		10.06			18.99
PRGL-37332	3.8	290	2Φ16 l=3780	1Φ12 l=3780	2Φ10 l=3885	21Φ6 l=1260	200	5.87		4.81	3.35		11.93	25.96
PRGL-37333	3.8	390	2Φ16 l=3780	2Φ12 l=3780	2Φ12 l=3760	21Φ6 l=1460	200	6.80			13.43		11.93	32.16
PRGL-37361	4.1	290	2Φ14 l=4080	1Φ12 l=4080	2Φ8 l=4160	23Φ6 l=1260	200	6.43	3.30		3.62	9.86		23.20
PRGL-37362	4.1	390	2Φ14 l=4080	1Φ16 l=4080	2Φ12 l=4060	23Φ6 l=1460	200	7.45			7.25	9.86	6.44	31.00
PRGL-37363	4.1	390	2Φ16 l=4080	2Φ12 l=4080	2Φ12 l=4060	23Φ6 l=1460	200	7.45			14.50		12.88	34.83
PRGL-37391	4.4	290	2Φ14 l=4380	1Φ14 l=4380	2Φ10 l=4485	24Φ6 l=1260	200	6.71		5.55		15.87		28.13
PRGL-37392	4.4	390	2Φ16 l=4380	2Φ12 l=4380	2Φ12 l=4360	24Φ6 l=1460	200	7.78			15.56		13.82	37.16
PRGL-37393	4.4	390	2Φ16 l=4380	2Φ16 l=4380	2Φ12 l=4360	24Φ6 l=1460	200	7.78			7.78		17.64	43.20
PRGL-37421	4.7	390	2Φ14 l=4680	1Φ14 l=4680	2Φ12 l=4660	26Φ6 l=1460	200	8.43			8.31	16.96		34.70
PRGL-37422	4.7	390	2Φ16 l=4680	2Φ12 l=4680	2Φ12 l=4660	26Φ6 l=1460	200	8.43			16.62		14.77	39.82
PRGL-37423	4.7	390	2Φ16 l=4680	3Φ14 l=4680	2Φ12 l=4660	26Φ6 l=1460	200	8.43			8.31	16.96	14.77	48.47

郝钦桐	郝钦桐
核	审
郭文华	郭文华
对	校
唐雨虹	唐雨虹
设计	
唐雨虹	唐雨虹
制	图

190厚混凝土砌块墙过梁钢筋表(一)

过梁编号	长度L (m)	截面尺寸 (b×h)	配 筋			箍筋间距 (mm)	钢筋用量 (kg)						
			①	③	④		Φ6	Φ8	Φ10	Φ12	Φ14	Φ16	总重
CRGL-19060	1.20	190X190	2Φ8 L=1280	2Φ8 L=1260	8Φ6 L=700		1.24	2.01					3.25
CRGL-19061													
CRGL-19062													
CRGL-19063													
CRGL-19064													
CRGL-19065													
CRGL-19080	1.40	190x190	2Φ8 L=1480	2Φ8 L=1460	9Φ6 L=700	200	1.40	2.32					3.72
CRGL-19081													
CRGL-19082													
CRGL-19083													
CRGL-19084													
CRGL-19085	1.40	190x190	2Φ10 L=1505	2Φ8 L=1460	9Φ6 L=700		1.40	1.15	1.85				4.40
CRGL-19100	1.60	190x190	2Φ8 L=1680	2Φ8 L=1660	10Φ6 L=700		1.55	2.64					4.19
CRGL-19101	1.60	190x190	2Φ8 L=1680	2Φ8 L=1660	10Φ6 L=700		1.55	2.64					4.19
CRGL-19102	1.60	190x190	2Φ8 L=1680	2Φ8 L=1660	10Φ6 L=700		1.55	2.64					4.19
CRGL-19103	1.60	190x190	2Φ10 L=1705	2Φ8 L=1660	10Φ6 L=700		1.55	1.31	2.10				4.96
CRGL-19104	1.60	190x190	2Φ10 L=1705	2Φ8 L=1660	10Φ6 L=700		1.55	1.31	2.10				4.96
CRGL-19105	1.60	190x190	2Φ12 L=1580	2Φ8 L=1660	10Φ6 L=700		1.55	1.31		2.81			5.67

190厚混凝土砌块墙过梁钢筋表(一)

图集号	14G05
页次	69

190厚混凝土砌块墙过梁钢筋表(二)

过梁编号	长度 (m)	截面尺寸 (b×h)	配 筋			箍筋间距 (mm)	钢筋用量 (kg)						
			①	③	④		Φ6	Φ8	Φ10	Φ12	Φ14	Φ16	总重
CRGL-19120	1.80	190X190	2Φ8 L=1880	2Φ8 L=1860	11Φ6 L=700	200	1.71	2.96					4.67
CRGL-19121	1.80	190X190	2Φ8 L=1880	2Φ8 L=1860	11Φ6 L=700		1.71	2.96					4.67
CRGL-19122	1.80	190X190	2Φ10 L=1905	2Φ8 L=1860	11Φ6 L=700		1.71	1.47	2.35				5.53
CRGL-19123	1.80	190X190	2Φ12 L=1780	2Φ8 L=1860	11Φ6 L=700		1.71	1.47		3.16			6.34
CRGL-19124	1.80	190X190	2Φ12 L=1780	2Φ8 L=1860	11Φ6 L=700		1.71	1.47		3.16			6.34
CRGL-19125	1.80	190X190	2Φ12 L=1780	2Φ8 L=1860	11Φ6 L=700		1.71	1.47		3.16			6.34
CRGL-19150	2.10	190x190	2Φ8 L=2180	2Φ8 L=2160	9Φ6 L=700		1.86	3.44					5.30
CRGL-19151	2.10	190x190	2Φ10 L=2205	2Φ8 L=2160	9Φ6 L=700		1.86	1.71	2.72				6.30
CRGL-19152	2.10	190x190	2Φ12 L=2080	2Φ8 L=2160	9Φ6 L=700		1.86	1.71		3.69			7.24
CRGL-19153	2.10	190x190	2Φ12 L=2080	2Φ8 L=2160	9Φ6 L=700		1.86	1.71		3.69			7.24
CRGL-19154	2.10	190x390	2Φ10 L=2205	2Φ8 L=2160	12Φ6 L=1100		2.93	1.71	2.72				7.36
CRGL-19155	2.10	190x390	2Φ12 L=2080	2Φ8 L=2160	9Φ6 L=1100		2.93	1.71		3.69			8.33
CRGL-19180	2.40	190x190	2Φ8 L=2480	2Φ8 L=2460	14Φ6 L=700		2.17	3.90					6.07
CRGL-19181	2.40	190x190	2Φ12 L=2380	2Φ8 L=2460	14Φ6 L=700		2.17	1.94		4.22			8.33
CRGL-19182	2.40	190x190	2Φ14 L=2380	2Φ8 L=2460	14Φ6 L=700		2.17	1.94			5.57		9.68
CRGL-19183	2.40	190x390	2Φ12 L=2380	2Φ8 L=2460	14Φ6 L=1100	3.42	1.94		4.22			9.58	
CRGL-19184	2.40	190x390	2Φ12 L=2380	2Φ8 L=2460	14Φ6 L=1100	3.42	1.94		4.22			9.58	
CRGL-19185	2.40	190x390	2Φ12 L=2380	2Φ8 L=2460	14Φ6 L=1100	3.42	1.94		4.22			9.58	

冯光太	核	郭文华	校	刘阳	设计	刘阳	制图

190厚混凝土砌块墙过梁钢筋表(三)

过梁编号	长度 (m)	截面尺寸 (b×h)	配 筋				箍筋间距 (mm)	钢筋用量 (kg)						
			①	②	③	④		Φ6	Φ8	Φ10	Φ12	Φ14	Φ16	总重
CRGL-19210	2.70	190X190	2Φ8 L=2780		2Φ8 L=2760	15Φ6 L=700	200	2.33	4.38					6.71
CRGL-19211	2.70	190X190	2Φ12 L=2680		2Φ8 L=2760	15Φ6 L=700		3.66	2.18		4.76			10.60
CRGL-19212	2.70	190x390	2Φ12 L=2680		2Φ8 L=2760	15Φ6 L=1100		3.66	2.18		4.76			10.60
CRGL-19213	2.70	190x390	2Φ12 L=2680		2Φ8 L=2760	15Φ6 L=1100		3.66	2.18		4.76			10.60
CRGL-19214	2.70	190x390	2Φ14 L=2680		2Φ8 L=2760	15Φ6 L=1100		3.66	2.18			6.47		12.31
CRGL-19215	2.70	190x390	2Φ14 L=2680		2Φ8 L=2760	15Φ6 L=1100		3.66	2.18			6.47		12.31
CRGL-19240	3.00	190x190	2Φ10 L=3105		2Φ8 L=3060	17Φ6 L=700		2.64	2.42	3.83				8.89
CRGL-19241	3.00	190x390	2Φ12 L=2980		2Φ8 L=3060	17Φ6 L=1100		4.15	2.42		5.29			11.86
CRGL-19242	3.00	190x390	2Φ12 L=2980		2Φ8 L=3060	17Φ6 L=1100		4.15	2.42		5.29			11.86
CRGL-19243	3.00	190x390	2Φ14 L=2980		2Φ8 L=3060	17Φ6 L=1100		4.15	2.42			7.20		13.78
CRGL-19244	3.00	190x390	2Φ12 L=2980	1Φ12 L=2980	2Φ8 L=3060	17Φ6 L=1100		4.15	2.42		7.93			14.50
CRGL-19245	3.00	190x390	2Φ14 L=2980	1Φ12 L=2980	2Φ10 L=3085	17Φ6 L=1100		4.15		3.81	2.64	7.20		17.80
CRGL-19270	3.30	190x190	2Φ12 L=3280		2Φ8 L=3360	18Φ6 L=700		2.80	2.65		5.83			11.25
CRGL-19271	3.30	190x390	2Φ12 L=3280		2Φ8 L=3360	18Φ6 L=1100		4.39	2.65					13.15
CRGL-19272	3.30	190x390	2Φ14 L=3280		2Φ8 L=3360	18Φ6 L=1100		4.39	2.64			7.92		14.97
CRGL-19273	3.30	190x390	2Φ12 L=3280	1Φ12 L=3280	2Φ10 L=3385	18Φ6 L=1100		4.39		4.18	8.73			17.30
CRGL-19274	3.30	190x390	2Φ14 L=3280	1Φ14 L=3280	2Φ10 L=3385	18Φ6 L=1100		4.39		4.18		11.88		20.45
CRGL-19275	3.30	190x390	2Φ16 L=3280	1Φ14 L=3280	2Φ12 L=3260	18Φ6 L=1100		4.39			5.79	3.96	10.35	24.49

190厚混凝土砌块墙过梁钢筋表(三)

图集号	14G05
页次	71

冯光太	审核
郭文华	校对
刘阳	设计
刘阳	制图

190厚混凝土砌块墙过梁钢筋表(四)

过梁编号	长度L (m)	截面尺寸 (b×h)	配 筋				箍筋间距 (mm)	钢筋用量 (kg)							
			①	②	③	④		Φ6	Φ8	Φ10	Φ12	Φ14	Φ16	Φ18	总重
CRGL-19300	3.60	190x390	2Φ10 L=3705		2Φ8 L=3660	20Φ6 L=1100	200	4.88	2.89	4.57					12.34
CRGL-19301	3.60	190x390	2Φ12 L=3580		2Φ8 L=3660	20Φ6 L=1100		4.88	2.89		6.35				14.12
CRGL-19302	3.60	190x390	2Φ12 L=3580	1Φ12 L=3580	2Φ10 L=3685	20Φ6 L=1100		4.88		4.55	9.53				18.98
CRGL-19303	3.60	190x390	2Φ14 L=3580	1Φ14 L=3580	2Φ10 L=3685	20Φ6 L=1100		4.88		4.55		12.97			22.42
CRGL-19304	3.60	190x390	2Φ16 L=3580	1Φ16 L=3580	2Φ12 L=3580	20Φ6 L=1100		4.88			6.36		16.94		28.18
CRGL-19305	3.60	190x390	2Φ18 L=3580	1Φ16 L=3580	2Φ12 L=3580	25Φ6 L=1100	150	4.88			6.36		5.65	14.30	31.19
CRGL-19330	3.90	190x390	2Φ12 L=3880		2Φ8 L=3960	21Φ6 L=1100	200	5.12	3.13		6.89				15.14
CRGL-19331	3.90	190x390	2Φ14 L=3880		2Φ8 L=3960	21Φ6 L=1100		5.12	3.13			9.37			17.64
CRGL-19332	3.90	190x390	2Φ14 L=3880	1Φ14 L=3880	2Φ10 L=3985	21Φ6 L=1100		5.12		4.92		14.06			24.10
CRGL-19360	4.20	190x390	2Φ12 L=4180		2Φ8 L=4260	23Φ6 L=1100		5.61	3.37		7.42				16.40
CRGL-19361	4.20	190x390	2Φ16 L=4180		2Φ10 L=4285	23Φ6 L=1100		5.61		5.29			13.19		24.09
CRGL-19362	4.20	190x390	2Φ16 L=4180	1Φ14 L=4180	2Φ12 L=4160	23Φ6 L=1100		5.61			7.39	5.05	13.19		31.24
CRGL-19390	4.50	190x390	2Φ14 L=4480		2Φ10 L=4585	24Φ6 L=1100		5.86		5.66		10.82			22.34
CRGL-19420	4.80	190x390	2Φ14 L=4780		2Φ10 L=4885	26Φ6 L=1100		6.34		6.03		11.55			23.92

190厚混凝土砌块墙过梁钢筋表(四)

图集号	14G05
页次	72

100厚加气混凝土砌块墙过梁钢筋表

过梁编号	长度L (m)	截面高度 (mm)	配 筋				箍筋或分 布筋间距 (mm)	钢筋用量 (kg)						总重
			①	②	③	④		Φ6	Φ8	Φ10	Φ12	Φ14	Φ16	
ARGL-10061	1.1	90	2Φ6 L=1150			6Φ6	200	0.62						0.62
ARGL-10062			2Φ8 L=1180			L=80		0.11	0.93					1.01
ARGL-10071	1.2	90	2Φ6 L=1250			7Φ6	200	0.68						0.68
ARGL-10072			2Φ8 L=1280			L=80		0.12	1.01					1.13
ARGL-10081	1.3	90	2Φ6 L=1350			7Φ6	200	0.72						0.72
ARGL-10082			2Φ8 L=1380			L=80		0.12	1.09					1.21
ARGL-10091	1.4	90	2Φ6 L=1450			8Φ6	200	0.78						0.78
ARGL-10092			2Φ8 L=1480			L=80		0.14	1.17					1.31
ARGL-10101	1.5	90	2Φ6 L=1550			8Φ6	200	0.83						0.83
ARGL-10102			2Φ8 L=1580			L=80		0.14	1.25					1.39
ARGL-10121	1.7	100	2Φ8			9Φ6	200	0.16	1.41					1.57
ARGL-10122			L=1780			L=80								



张晨

核  
审

胡志强

对校

张立

设计

张 景

五二

### 120厚加气混凝土砌块墙过梁钢筋表

过梁编号	长度 (m)	截面高度 (mm)	配 筋				箍筋或分 布筋间距 (mm)	钢筋用量 (kg)						总重
			①	②	③	④		Φ6	Φ8	Φ10	Φ12	Φ14	Φ16	
ARGL-12061	1.1	90	2Φ8			6Φ6	200	0.13	0.93					1.06
ARGL-12062			L=1180			L=100								
ARGL-12071	1.2	90	2Φ8			7Φ6	200	0.16	1.01					1.17
ARGL-12072			L=1280			L=100								
ARGL-12081	1.3	90	2Φ8			7Φ6	200	0.16	1.09					1.25
ARGL-12082			L=1380			L=100								
ARGL-12091	1.4	90	2Φ8			8Φ6	200	0.18	1.17					1.35
ARGL-12092			L=1480			L=100								
ARGL-12101	1.5	90	2Φ8			8Φ6	200	0.18	1.25					1.43
ARGL-12102			L=1580			L=100								
ARGL-12121	1.7	100	2Φ8			9Φ6	200	0.20	1.41					1.61
ARGL-12122			L=1780			L=100								
ARGL-12151	2.0	150	2Φ8		2Φ8	12Φ6	200	1.30	3.27					4.57
ARGL-12152			L=2080		L=2060	L=490								
ARGL-12181	2.3	150	2Φ8		2Φ8	14Φ6	200	1.52	3.74					5.26
ARGL-12182			L=2380		L=2360	L=490								

### 120厚加气混凝土砌块墙过梁钢筋表

图集号

14G05

頁次

74

张晨	张晨
核	
申	
胡志强	胡志强
校	
对	
张昱	张昱
计	
设	
张昱	张昱
制	
图	

150厚加气混凝土砌块墙过梁钢筋表(一)

过梁编号	长度 (m)	截面高度 (mm)	配 筋				箍筋或分 布筋间距 (mm)	钢筋用量 (kg)						
			①	②	③	④		Φ6	Φ8	Φ10	Φ12	Φ14	Φ16	总重
ARGL-15061	1.1	90	2Φ8			6Φ6	200	0.17	0.93					1.10
ARGL-15062			L=1180			L=130								
ARGL-15071	1.2	90	2Φ8			7Φ6	200	0.20	1.01					1.21
ARGL-15072			L=1280			L=130								
ARGL-15081	1.3	90	2Φ8			7Φ6	200	0.20	1.09					1.29
ARGL-15082			L=1380			L=130								
ARGL-15091	1.4	90	2Φ8			8Φ6	200	0.23	1.17					1.40
ARGL-15092			L=1480			L=130								
ARGL-15101	1.5	90	2Φ8			8Φ6	200	0.23	1.25					1.48
ARGL-15102			L=1580			L=130								
ARGL-15121	1.7	100	2Φ8			9Φ6	200	0.26	1.41					1.67
ARGL-15122			L=1780			L=130								
ARGL-15151	2.0	150	2Φ8		2Φ8	12Φ6	200	1.47	3.27					4.74
ARGL-15152			L=2080		L=2060	L=550								
ARGL-15181	2.3	150	2Φ8		2Φ8	14Φ6	200	1.70	3.74					5.44
ARGL-15182			L=2380		L=2360	L=550								

150厚加气混凝土砌块墙过梁钢筋表	图集号	14G05
	页次	75

冯光太	核	樊永盛	对	设计	马静远	制图
马静远	校	樊永盛	校	马静远	马静远	

150厚加气混凝土砌块墙过梁钢筋表(二)

过梁编号	长度 (m)	截面高度 (mm)	配 筋				箍筋或分 布筋间距 (mm)	钢筋用量 (kg)						
			①	②	③	④		Φ6	Φ8	Φ10	Φ12	Φ14	Φ16	总重
ARGL-15211	2.6	200	2Φ8		2Φ8	15Φ6	200	2.16	4.22					6.38
ARGL-15212			L=2680		L=2660	L=650								
ARGL-15241	2.9	200	2Φ8 L=2980		2Φ8	17Φ6	200	2.45	4.69					7.14
ARGL-15242			2Φ10 L=3005		L=2960	L=650				2.34	3.71			
ARGL-15271	3.2	250	2Φ8 L=3280		2Φ8	17Φ6	200	2.83	5.15					7.98
ARGL-15272			2Φ10 L=3305		L=3260	L=750				2.56	4.08			
ARGL-15301	3.5	250	2Φ8 L=3580		2Φ8	19Φ6	200	3.16	5.64					8.80
ARGL-15302			2Φ10 L=3605		L=3560	L=750				2.81	4.45			
ARGL-15331	3.8	300	2Φ8 L=3880		2Φ8	20Φ6	200	3.77	6.12					9.89
ARGL-15332			2Φ10 L=3905		L=3860	L=850				3.05	4.82			

冯光太	冯永盛	校核	冯永盛	校核	马静远	马静远	设计	马静远	马静远	制图
-----	-----	----	-----	----	-----	-----	----	-----	-----	----

180厚加气混凝土砌块墙过梁钢筋表(一)

过梁编号	长度 (m)	截面高度 (mm)	配 筋				箍筋或分 布筋间距 (mm)	钢筋用量 (kg)						
			①	②	③	④		Φ6	Φ8	Φ10	Φ12	Φ14	Φ16	总重
ARGL-18061	1.1	90	2Φ8			6Φ6	200	0.21	0.93					1.14
ARGL-18062			L=1180			L=160								
ARGL-18071	1.2	90	2Φ8			7Φ6	200	0.25	1.01					1.26
ARGL-18072			L=1280			L=160								
ARGL-18081	1.3	90	2Φ8			7Φ6	200	0.25	1.09					1.34
ARGL-18082			L=1380			L=160								
ARGL-18091	1.4	90	2Φ8			8Φ6	200	0.28	1.17					1.45
ARGL-18092			L=1480			L=160								
ARGL-18101	1.5	90	2Φ8			8Φ6	200	0.28	1.25					1.53
ARGL-18102			L=1580			L=160								
ARGL-18121	1.7	100	2Φ8			9Φ6	200	0.32	1.41					1.73
ARGL-18122			L=1780			L=160								
ARGL-18151	2.0	150	2Φ8		2Φ8	12Φ6	200	1.63	3.27					4.90
ARGL-18152			L=2080		L=2060	L=610								
ARGL-18181	2.3	150	2Φ8		2Φ8	14Φ6	200	1.90	3.74					5.64
ARGL-18182			L=2380		L=2360	L=610								

冯光太	核	樊永盛	樊永盛	对	马静远	马静远	设计	马静远	马静远	图
	校			校						制

180厚加气混凝土砌块墙过梁钢筋表(二)

过梁编号	长度 (m)	截面高度 (mm)	配 筋				箍筋或分 布筋间距 (mm)	钢筋用量 (kg)						
			①	②	③	④		Φ6	Φ8	Φ10	Φ12	Φ14	Φ16	总重
ARGL-18211	2.6	200	2Φ8		2Φ8	15Φ6	200	2.36	4.22					6.58
ARGL-18212			L=2680		L=2660	L=710								
ARGL-18241	2.9	200	2Φ8		2Φ8	17Φ6	200	2.68	4.69					7.37
ARGL-18242			L=2980		L=2960	L=710			2.34	3.71				8.73
ARGL-18271	3.2	250	2Φ8		2Φ8	17Φ6	200	3.06	5.15					8.11
ARGL-18272			L=3280		L=3260	L=810			2.56	4.08				9.70
ARGL-18301	3.5	250	2Φ10		2Φ8	19Φ6	200	3.42	5.64					9.06
ARGL-18302			L=3580		L=3560	L=810			2.81	4.45				10.68
ARGL-18331	3.8	300	2Φ10		2Φ8	20Φ6	200	4.04	3.05	4.82				11.91
ARGL-18332			L=33905		L=3860	L=910								
ARGL-18361	4.1	300	2Φ10		2Φ8	22Φ6	200	4.44	3.29	5.24				12.97
ARGL-18362			L=4205		L=4160	L=910								
ARGL-18391	4.4	350	2Φ10		2Φ8	23Φ6	200	5.16	3.52	5.56				14.24
ARGL-18392			L=4505		L=4460	L=1010								

200厚加气混凝土砌块墙过梁钢筋表(一)

过梁编号	长度L (m)	截面高度 (mm)	配 筋				箍筋或分 布筋间距 (mm)	钢筋用量 (kg)						
			①	②	③	④		Φ6	Φ8	Φ10	Φ12	Φ14	Φ16	总重
ARGL-10061	1.1	90	2Φ8			6Φ6	200	0.11	0.93					1.01
ARGL-10062			L=1180			L=180								
ARGL-10071	1.2	90	2Φ8			7Φ6	200	0.12	1.01					1.13
ARGL-10072			L=1280			L=180								
ARGL-10081	1.3	90	2Φ8			7Φ6	200	0.12	1.09					1.21
ARGL-10082			L=1380			L=180								
ARGL-10091	1.4	90	2Φ8			8Φ6	200	0.14	1.17					1.31
ARGL-10092			L=1480			L=180								
ARGL-10101	1.5	90	2Φ8			8Φ6	200	0.14	1.25					1.39
ARGL-10102			L=1580			L=180								
ARGL-10121	1.7	100	2Φ8			9Φ6	200	0.16	1.41					1.57
ARGL-10122			L=1780			L=180								
ARGL-10151	2.0	150	2Φ8		2Φ8	12Φ6	200	1.73	3.27					5.00
ARGL-10152			L=2080		L=2060	L=650								
ARGL-10181	2.3	150	2Φ8		2Φ8	14Φ6	200	2.02	3.74					5.76
ARGL-10182			L=2380		L=2360	L=650								





杨福平	杨福平
核 审	
赵晋东	赵晋东
校 对	
焦俊虎	焦俊虎
设 计	
焦俊虎	焦俊虎
制 图	

250厚加气混凝土砌块墙过梁钢筋表(一)

过梁编号	长度L (m)	截面高度 (mm)	配 筋				箍筋间距 (mm)	钢筋用量 (kg)						
			①	②	③	④		Φ6	Φ8	Φ10	Φ12	Φ14	Φ16	总重
ARGL-25061	1.1	90	2Φ8			6Φ6	200	0.31	0.93					1.24
ARGL-25062			L=1180			L=230								
ARGL-25071	1.2	90	2Φ8			7Φ6	200	0.36	1.01					1.37
ARGL-25072			L=1280			L=230								
ARGL-25081	1.3	90	2Φ8			7Φ6	200	0.36	1.09					1.45
ARGL-25082			L=1380			L=230								
ARGL-25091	1.4	90	2Φ8			8Φ6	200	0.41	1.17					1.58
ARGL-25092			L=1480			L=230								
ARGL-25101	1.5	90	2Φ8			8Φ6	200	0.41	1.25					1.66
ARGL-25102			L=1580			L=230								
ARGL-25121	1.7	100	2Φ8			9Φ6	200	0.46	1.41					1.87
ARGL-25122			L=1780			L=230								
ARGL-25151	2.0	150	2Φ8		2Φ8	12Φ6	200	0.61	3.27					3.88
ARGL-25152			L=2080		L=2060	L=230								
ARGL-25181	2.3	150	2Φ8		2Φ8	14Φ6	200	0.71	3.75					4.46
ARGL-25182			L=2380		L=2360	L=230								

杨福平	杨福平
核 审	
赵晋东	赵晋东
对 校	
焦俊虎	焦俊虎
设 计	
焦俊虎	焦俊虎
制 图	

250厚加气混凝土砌块墙过梁钢筋表(二)

过梁编号	长度 (m)	截面高度 (mm)	配 筋				箍筋间距 (mm)	钢筋用量 (kg)						
			①	②	③	④		Φ6	Φ8	Φ10	Φ12	Φ14	Φ16	总重
ARGL-25211	2.6	200	2Φ8		2Φ8	15Φ6	200	2.83	4.22					6.72
ARGL-25212			L=2680		L=2660	L=850								
ARGL-25241	2.9	200	2Φ8		2Φ8	17Φ6	200	3.21	4.69					7.90
ARGL-25242			L=2980		L=2960	L=850								
ARGL-25271	3.2	250	2Φ10		2Φ8	17Φ6	200	3.21	2.58	3.92				9.71
ARGL-25272			L=3180		L=3260	L=950								
ARGL-25301	3.5	250	2Φ10		2Φ8	19Φ6	200	3.59	2.81	4.29				10.69
ARGL-25302			L=3480		L=3560	L=950								
ARGL-25331	3.8	300	2Φ10		2Φ8	20Φ6	200	4.22	3.05	4.66				11.93
ARGL-25332			L=3780	1Φ10	L=3860	L=1050								
ARGL-25361	4.1	300	2Φ10	1Φ10	2Φ8	22Φ6	200	4.64	3.29	7.74				15.67
ARGL-25362			L=4180	L=4180	L=4160	L=1050								
ARGL-25391	4.4	350	2Φ10	1Φ10	2Φ8	23Φ6	200	5.36	3.52	8.11				16.99
ARGL-25392			L=4380	L=4380	L=4460	L=1150								

杨福平	杨福平
核	核
赵晋东	赵晋东
校	校
张卫平	张卫平
设计	设计
张卫平	张卫平
制	制
图	图

300厚加气混凝土砌块墙过梁钢筋表(一)

过梁编号	长度 (m)	截面高度 (mm)	配 筋				箍筋间距 (mm)	钢筋用量 (kg)						
			①	②	③	④		Φ6	Φ8	Φ10	Φ12	Φ14	Φ16	总重
ARGL-30061	1.1	90	2Φ8			6Φ6	200	0.37	0.93					1.30
ARGL-30062			L=1180			L=280								
ARGL-30071	1.2	90	2Φ8			7Φ6	200	0.43	1.01					1.44
ARGL-30072			L=1280			L=280								
ARGL-30081	1.3	90	2Φ8			7Φ6	200	0.43	1.09					1.52
ARGL-30082			L=1380			L=280								
ARGL-30091	1.4	90	2Φ8			8Φ6	200	0.50	1.17					1.67
ARGL-30092			L=1480			L=280								
ARGL-30101	1.5	90	2Φ8			8Φ6	200	0.50	1.25					1.75
ARGL-30102			L=1580			L=280								
ARGL-30121	1.7	100	2Φ8			9Φ6	200	0.56	1.41					1.97
ARGL-30122			L=1780			L=280								
ARGL-30151	2.0	150	2Φ8		2Φ8	12Φ6	200	0.75	3.27					4.02
ARGL-30152			L=2080		L=2060	L=280								
ARGL-30181	2.3	150	2Φ8	1Φ8	2Φ8	14Φ6	200	0.87	3.75					4.62
ARGL-30182			L=2380	L=2380	L=2360	L=280								

杨福平	杨福平
核	
审	
赵晋东	赵晋东
对	
校	
张卫平	张卫平
设计	
张卫平	张卫平
制图	

300厚加气混凝土砌块墙过梁钢筋表(二)

过梁编号	长度 (m)	截面高度 (mm)	配 筋				箍筋间距 (mm)	钢筋用量 (kg)						
			①	②	③	④		Φ6	Φ8	Φ10	Φ12	Φ14	Φ16	总重
ARGL-30211	2.6	200	2Φ10		2Φ8	15Φ6	200	3.16	2.10	3.31				8.57
ARGL-30212			L=2680		L=2660	L=950								
ARGL-30241	2.9	200	2Φ10		2Φ8	17Φ6	200	3.59	2.34	2.55				8.48
ARGL-30242			L=2880		L=2960	L=950								
ARGL-30271	3.2	250	2Φ10 L=3180		2Φ8 L=3260	17Φ6 L=1050	200	3.96	2.58	3.92				10.46
ARGL-30272			2Φ10 L=3180	1Φ10 L=3180	2Φ8 L=3260	17Φ6 L=1050	200	3.96	2.58	5.15				11.69
ARGL-30301	3.5	250	2Φ12		2Φ8	19Φ6	200	4.43	2.81		6.18			13.42
ARGL-30302			L=3480		L=3560	L=1050								
ARGL-30331	3.8	300	2Φ12 L=3780		2Φ8	20Φ6	200	5.10	3.05		6.71			14.86
ARGL-30332			2Φ12 L=3780	1Φ10 L=3780	L=3860	L=1150	200	5.10	3.05	2.33	6.71			17.19
ARGL-30361	4.1	300	2Φ12 L=4080		2Φ8	22Φ6	200	5.40	3.29		7.25			15.94
ARGL-30362			2Φ12 L=4080	1Φ10 L=4080	L=4160	L=1150	200	5.40	3.29	2.52	7.25			18.64
ARGL-30391	4.4	350	2Φ12 L=4380		2Φ8	23Φ6	200	6.38	3.52		7.78			17.68
ARGL-30392			2Φ12 L=4380	1Φ10 L=4380	L=4460	L=1250	200	6.38	3.52	2.70	7.78			20.38