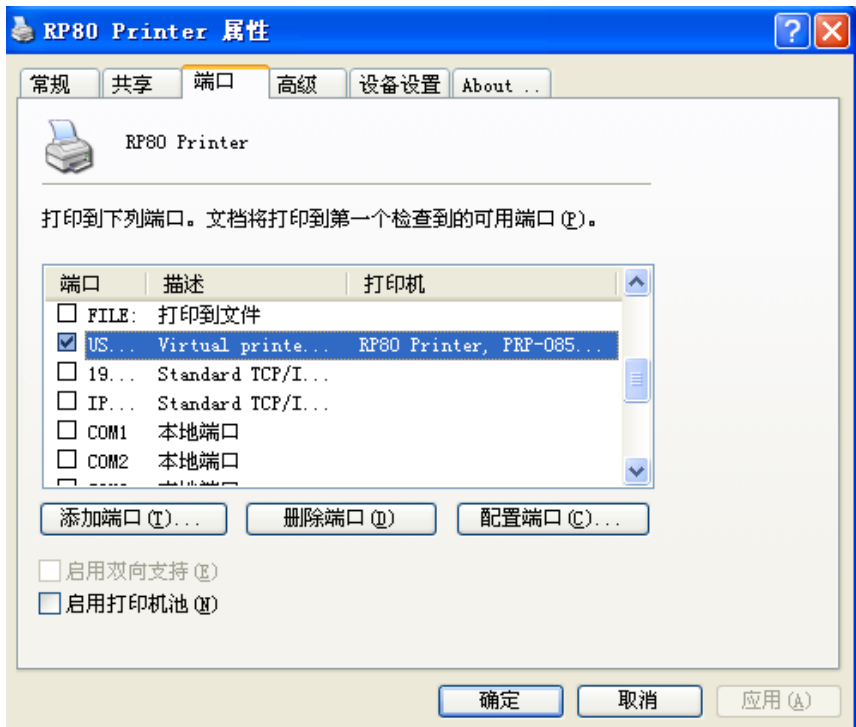


本工具主要用于设置和测试打印机的黑标功能。

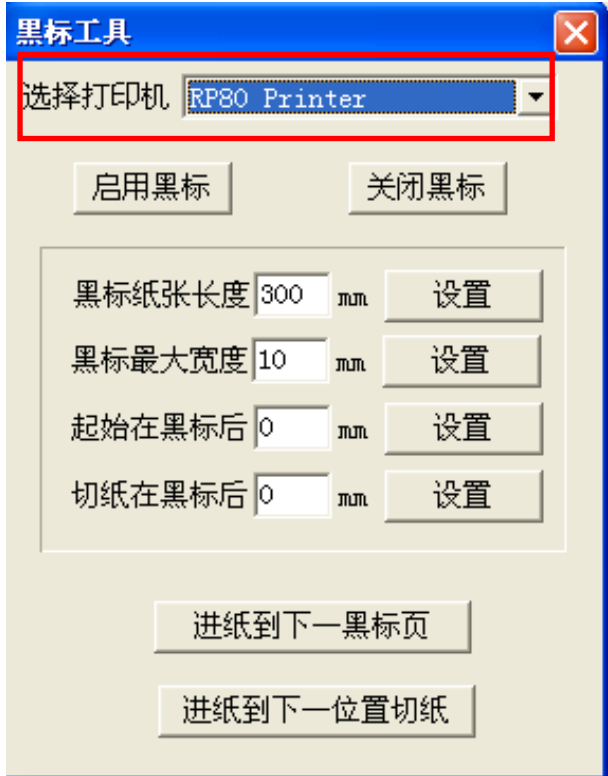
前提条件：电脑已安装打印机驱动。

操作说明：

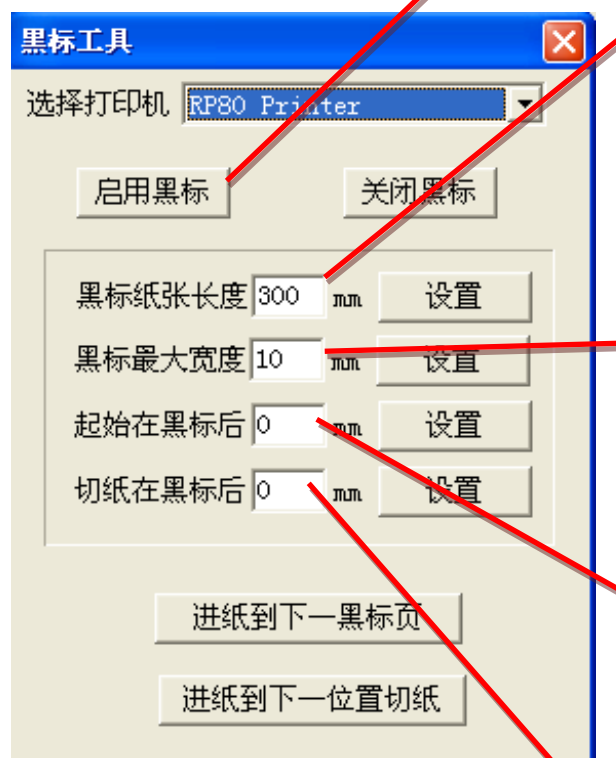
1、在安装好的打印机属性中设置要使用的端口，如 USB.



2、打开黑标设置和测试工具 blackdemo.exe. 选择已设置好端口的打印机。



3、设置和测试说明



- 1、点击“启动黑标”，开启黑标功能，开启成功打印机会“嘀”一声；
- 2、启动黑标后，关闭打印机电源再重新开机；必须重启打印机，才能进行黑标参数设置。

- 6、输入黑标纸张长度，即前后两个黑标之间的纸张长度，该设置值要大于实际黑标纸张长度。比如黑标纸张长度为 200mm，则设置值可以设置为 400mm。输入后，点击“设置”，设置成功，打印机会“嘀”一声。

- 5、输入黑标宽度，设置值要大于实际黑标宽度，如实际黑标宽度为 10mm，则设置值可以设置为 20mm。输入后，点击“设置”，设置成功，打印机不会有提示音。

- 4、设置起始打印位置，如输入 10mm，则打印机在黑标后前进 10mm 位置开始打印。输入后，点击“设置”，设置成功，打印机会“嘀”一声。

- 3、设置切纸位置，如输入 10mm，则打印机在黑标后前进 10mm 位置切纸。输入后，点击“设置”，设置成功，打印机会“嘀”一声。

黑标参数设置完后，可点击“进纸到下一黑标页”和“进纸到下一位置切纸”进行测试，确认打印起始位置和切纸位置。

如要关闭黑标功能，则点击“关闭黑标”；关闭黑标后，如重新启动黑标，则相应参数需要重新设置。

4、注意事项：

如不使用带有黑标的热敏纸打印，则必须关闭黑标功能，如不关闭，打印机在搜索不到黑标时会进行报错。黑标功能报错时打印机会连续“嘀”八次。