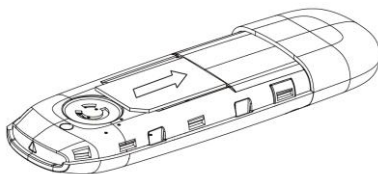
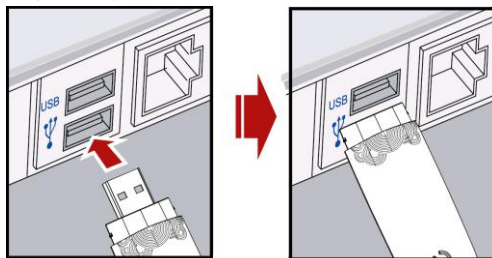


## ZTE-T A356（山东移动 T+W 定制）快速使用指南

### 1) 安装(U)SIM卡



### 2) 将无线数据终端和电脑的USB接口相连



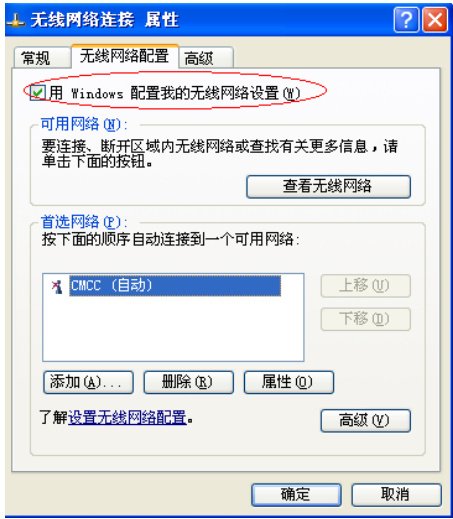
### 3) 将无线数据终端插入电脑的USB接口，系统会自动运行安装程序。请按提示安装软件。

## 简单故障排除

如果您的无线数据终端在使用中遇到问题，请先参考下面的内容解决，如果问题还存在，请与设备供应商联系。

问题描述	可能原因	解决方法
数据卡只能连接TD-SCDMA网络	1.无线Wi-Fi网卡未插入或未启用	1.确认Wi-Fi网卡已插入，并正确安装驱动/打开Wi-Fi开关
	2.无线数据终端处于没有WLAN信号的区域	2.请到WLAN信号正常的地方再试
	3.(U)SIM卡未开通WLAN功能	3.请咨询10086
连接失败	1.处于没有TD-SCDMA网络和WLAN信号覆盖的地区	1.请到信号正常的地方再试
	2.WLAN参数配置错误	2.请参考下文重新配置。
	<div><div>认证参数配置</div><div>网络参数配置</div><div>网络名称CMCC</div><div>网络验证IEEE8021X</div><div>数据加密None</div><div>密钥索引1</div><div>密钥</div><div>或者</div><div>WLAN参数配置</div><div>认证方式</div><div><input type="radio"/> CMCC WEB <input checked="" type="radio"/> (U)SIM</div><div>用户名</div><div>密码</div></div>	

问题描述	可能原因	解决方法
		
	3.该时间段内该地区网络繁忙	3.过一段时间再试
	4.(U)SIM卡没有开通数据业务功能	4.可以向卡运营商确认该卡是否开通了数据业务功能
	5.(U)SIM卡已欠费	5.请查询运营商(U)SIM卡是否已欠费，并及时充值
	6.用户进行省际漫游，当地没有WLAN网络，或者WLAN网络与终端不兼容	6.请关闭无线网卡设备，点击连接按钮，约1分钟后会连接到TD-SCDMA网络
WLAN连接速率不稳定或过低	1.周边WLAN信号较差	1.请转移到网络信号好的地方
	2.该时间段内该地区WLAN网络繁忙	2.等待WLAN网络空闲时再看速率是否恢复
	3.系统感染病毒	3.请使用专业的杀毒软件对操作系统进行全面的杀毒
连接上Internet以后不能打开任何网页	1.连接上以后没有接收到任何流量，导致无法打开网页	1.查看信号强度是否很弱（如只有一格信号），请转移到网络信号好的地方
	2.系统感染病毒	2.请使用专业的杀毒软件对操作系统进行全面的杀毒
发送短信失败	1.网络信号较差	1.请确认网络信号是否正常，可查看“关于”CS、PS域是否注册上网络
	2.短消息中心号码不正确	2.咨询运营商后，设置好短消息中心号码
	3.网络正忙	3.过段时间再试
插入无线数据终端后，无法自启动或打开客户端	1.无线数据终端没有插好	1.重新拔插无线数据终端
	2.PC上安装的防病毒软件阻止自动运行自启动程序，导致自启动失败，如麦咖啡（McAfee）等	2.请在“我的电脑”中，打开无线数据终端映射光盘（ZTEMODEM），手动运行Setup.exe文件进行安装
在删除某种硬件后，正在使用的无线数据终端无法使用	在使用中，误删除硬件，导致无法正常使用	重新插拔无线数据终端
笔记本自身的无线网络连接搜网失败	T+W 客户端异常关闭或退出，导致windows未及时接管WLAN模块	双击“无线网络连接”图标  ，选择“更改高级配置”，在“无线网络配置中”勾选“用WINDOWS配置我的无线网络配置”

问题描述	可能原因	解决方法
		
安装完外置无线网卡后无法使用其进行WLAN业务	安装完外置无线网卡后没有重启电脑	重启电脑
	电脑上有多个无线网卡设备	请在“设置”“WLAN设置”中选择对应的外置无线网卡设备